

Renate Hampke

Portfolio  
2016

SEMJON CONTEMPORARY  
GALERIE FÜR ZEITGENÖSSISCHE KUNST



Schröderstr. 1, 10115 Berlin, Tel.+49-30-784 12 91, Fax.+49-30-28 09 41 99,  
office@semjoncontemporary.com, www.semjoncontemporary.com



**Renate Hampke**  
*Pneuma-tacs* (Installationansicht), Semjon Contemporary, 2016  
Foto: Semjon H. N. Semjon



**Renate Hampke**

*Seifenscheibe (work in progress)*

1999, 88 x 73 x 17,5 cm

Schaumfolie, Seife (Fund- und Sammlungsstücke),  
beschriftetes Papier, Kordel, Kunststoff und Klebeband

Foto: Semjon H. N. Semjon

SEMJON CONTEMPORARY  
GALERIE FÜR ZEITGENÖSSISCHE KUNST

SC



Renate Hampke  
*Seifenscheibe (work in progress)*  
Detailansicht  
Foto: Semjon H. N. Semjon



**Renate Hampke**

*Pneuma-tacs* (Installationansicht), Semjon Contemporary, 2016

2015/2016, variierende Größen (Sockel je: 114 x 29,4 x 29,4 cm)

Fahrradschläuche, verschiedene Materialien

Foto: Semjon H. N. Semjon

SEMJON CONTEMPORARY  
GALERIE FÜR ZEITGENÖSSISCHE KUNST





**Renate Hampke**

*Pneuma-tacs* (Installationansicht), Semjon Contemporary, 2016

2015/2016, variierende Größen (Sockel je: 114 x 29,4 x 29,4 cm)

Fahrradschläuche, verschiedene Materialien

Foto: Semjon H. N. Semjon

SEMJON CONTEMPORARY  
GALERIE FÜR ZEITGENÖSSISCHE KUNST

SC



**Renate Hampke**  
*Pneuma-tacs* (Installationansicht), Semjon Contemporary, 2016  
Detailansicht  
Foto: Semjon H. N. Semjon



**Renate Hampke**  
*Pneuma-tacs* (Installationansicht), Semjon Contemporary, 2016  
Detailansicht  
Foto: Semjon H. N. Semjon





Renate Hampke  
*Pneuma-tacs* (Installationansicht), Semjon Contemporary, 2016  
Detailansicht  
Foto: Semjon H. N. Semjon



**Renate Hampke**

*Standbein*

2015, 140 x 70 x 50 cm

Diener, Bicycle tires, Kringglass, Weinflasche, Wächter

Foto: Jürgen Baumann

SEMJON CONTEMPORARY  
GALERIE FÜR ZEITGENÖSSISCHE KUNST

SC



**Renate Hampke**  
*Sukzessive Hälften*  
2015, 12 x 90 x 110 cm  
Dachluken, eine Glasscheibe, Schläuche, Metallteile  
Foto: Jürgen Baumann



Renate Hampke  
*Gefingert*  
2015, 29,7 x 42 x 2 cm  
Kohle auf Holz  
Foto: Lukas Heibges



**Renate Hampke**

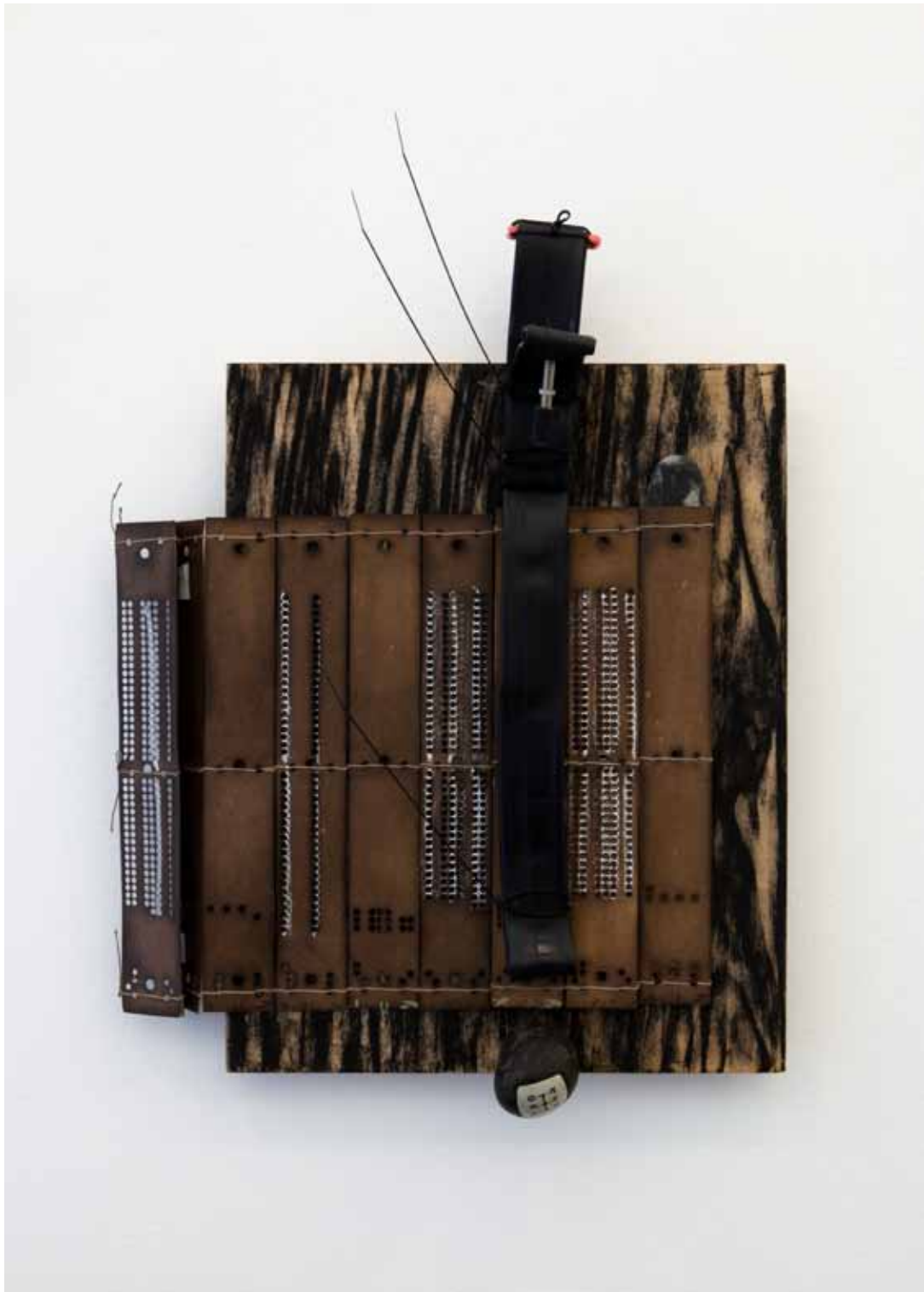
*Transformer*

2015, 65 x 65 x 95 cm

Fahrrad- und Kunststoffschläuche, Zeitungsständer, Metallkonstruktion,  
Lakritz; Foto: Lukas Heibges

SEMJON CONTEMPORARY  
GALERIE FÜR ZEITGENÖSSISCHE KUNST





**Renate Hampke**

*Ode aus Japan*

2015, 62 x 43 cm, Zeichenbrett (mit Kohle bezeichnet), Fahrradschlauch, Kabelbinder, Haarspange, Lakritz, Steuerknüppel-Knopf, japanisches Fundstück, Seife; Foto: Lukas Heibges

SEMJON CONTEMPORARY  
GALERIE FÜR ZEITGENÖSSISCHE KUNST

SC



**Renate Hampke**  
*Doppelt hält besser*  
2014, 77 x 52 x 28 cm  
Filmrollen, Fahrradschlauch, Holz und pigmentierte Binderfarbe  
Foto: Lukas Heibges

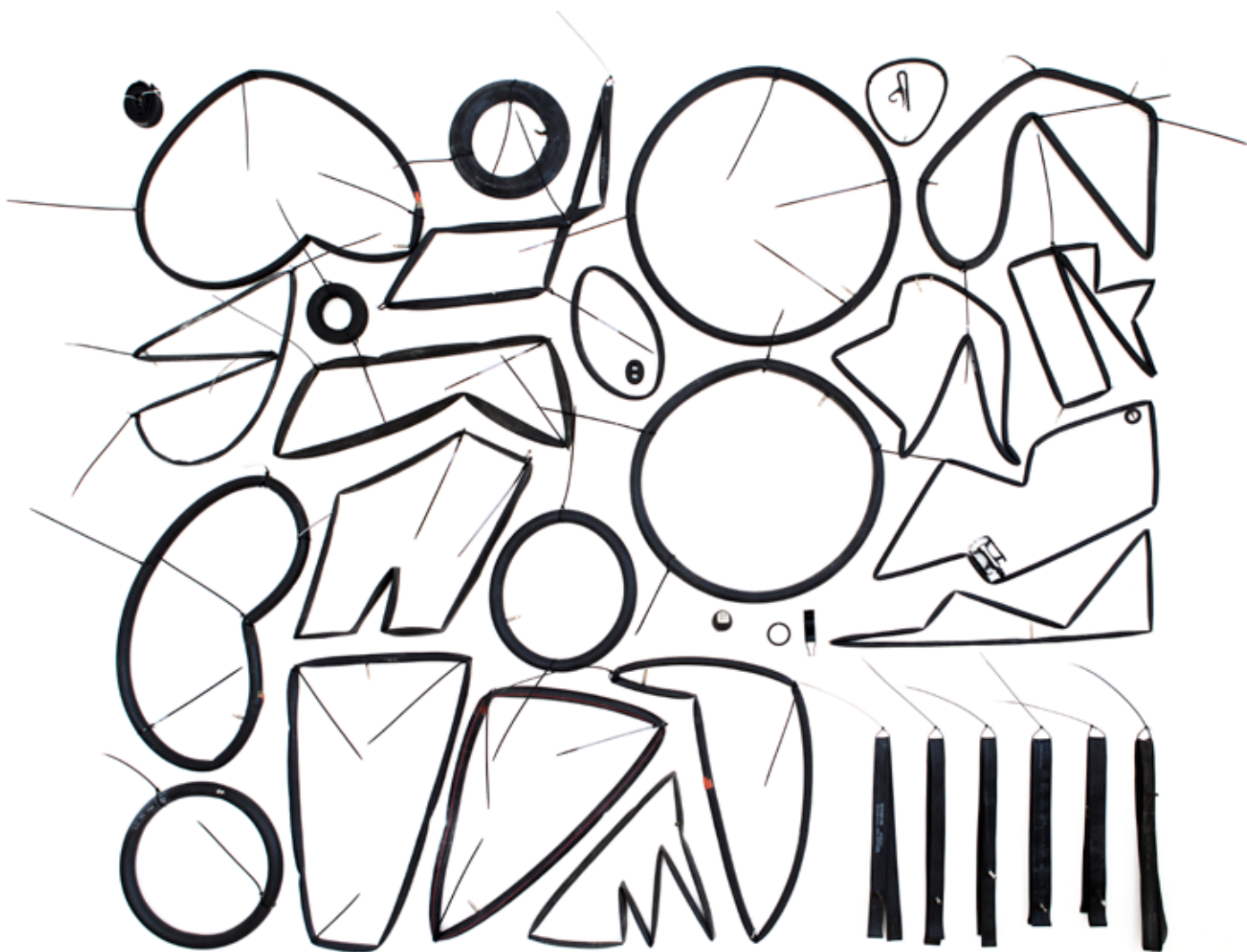


**Renate Hampke**  
*Doppelt hält besser*  
2014, 77 x 52 x 28 cm  
Filmrollen, Fahrradschlauch, Holz und pigmentierte Binderfarbe  
Foto: Lukas Heibges

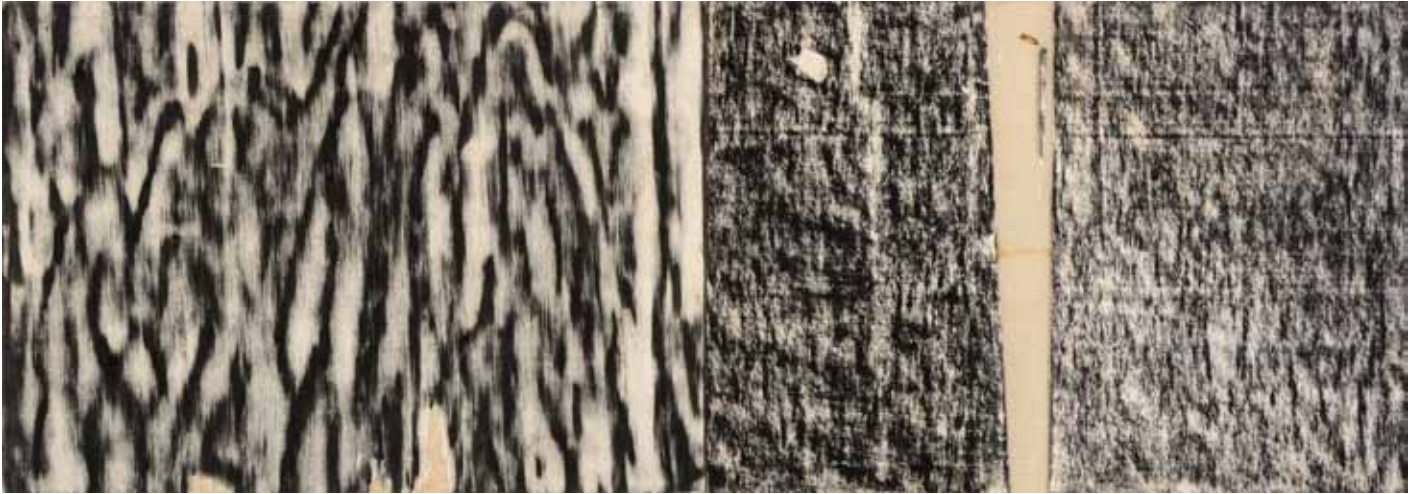




Renate Hampke  
*Seifenscheibe-A*  
2014, 78 x 78 x 17,5 cm  
Schaumfolie, Seife, Papier und Gummi  
Foto: Lukas Heibges



Renate Hampke  
O.T. (Wandinstallation)  
2014, 300 x 250 cm  
Schläuche Gummikleinteile, Nägel  
Foto: Jürgen Baumann



**Renate Hampke**  
O. T. (Nackte Frottage)  
2014, 29,7 x 84 cm  
Sperrholz, Holzkohle  
Foto: Jürgen Baumann



**Renate Hampke**

O.T. (Rauminstallation im SW Endmoräne, in Veritas, Wittenberge)

2014, 450 x 250 x 250 cm

Kabeltrommeln, gebrochene Kernseifen, (Projektion)

Foto: Renate Hampke

SEMJON CONTEMPORARY  
GALERIE FÜR ZEITGENÖSSISCHE KUNST





**Renate Hampke**

O.T. (Rauminstallation im SW Endmoräne, in Veritas, Wittenberge)

2014, 450 x 250 x 250 cm

Kabeltrommeln, gebrochene Kernseifen, (Projektion)

Foto: Renate Hampke

SEMJON CONTEMPORARY  
GALERIE FÜR ZEITGENÖSSISCHE KUNST





**Renate Hampke**  
O. T (Holzzeichnung)  
2013, 36 x 52 x 2 cm  
Kohle af Holz  
Foto: Lukas Heibges



**Renate Hampke**  
*Holzzeichnung*  
2013 29,5 x 21 cm (41 6 x 33 cm, gerahmt)  
Holz, Graphit  
Foto: Jürgen Baumann



Renate Hampke  
*Pneumatics*  
Ausstellungsansicht Semjon Contemporary 2013  
Foto: Jürgen Baumann





**Renate Hampke**

*Renate Hampke, O. T. Nr. 1/3 (+1)*

2013, 110 x 90 cm, 112,6 x 92,8 cm (gerahmt)

Fine Art Print (Pigmentdruck) auf 188 g

Hahnemühle Photo Rag

SEMJON CONTEMPORARY  
GALERIE FÜR ZEITGENÖSSISCHE KUNST





Renate Hampke

*Pneumatics*

Ausstellungsansicht Semjon Contemporary 2013

Foto: Jürgen Baumann

SEMJON CONTEMPORARY  
GALERIE FÜR ZEITGENÖSSISCHE KUNST





Renate Hampke

*Pneumatics*

Ausstellungsansicht Semjon Contemporary 2013

Foto: Jürgen Baumann

SEMJON CONTEMPORARY  
GALERIE FÜR ZEITGENÖSSISCHE KUNST





Renate Hampke  
*Pneumatics*  
Ausstellungsansicht Semjon Contemporary 2013  
Foto: Jürgen Baumann



Renate Hampke

*Pneumatics*

Ausstellungsansicht Semjon Contemporary 2013

Foto: Jürgen Baumann

SEMJON CONTEMPORARY  
GALERIE FÜR ZEITGENÖSSISCHE KUNST

SC



**Renate Hampke**

*Pneuma - mit und ohne*

2013, 43 x 39 x 106 cm

Fahrradschlauch, Stahlrohr-Klappstühle, Kabelbinder, Luftballon, Lakritz

Foto: Jürgen Baumann

SEMJON CONTEMPORARY  
GALERIE FÜR ZEITGENÖSSISCHE KUNST

SC



**Renate Hampke**

*Pneuma - mit und ohne*

2013, 43 x 39 x 106 cm

Fahrradschlauch, Stahlrohr-Klappstühle, Kabelbinder, Luftballon, Lakritz

Foto: Jürgen Baumann

SEMJON CONTEMPORARY  
GALERIE FÜR ZEITGENÖSSISCHE KUNST





**Renate Hampke**

*Pneuma - mit und ohne*

2013, 43 x 39 x 106 cm

Fahrradschlauch, Stahlrohr-Klappstühle, Kabelbinder, Luftballon, Lakritz

Foto: Jürgen Baumann

SEMJON CONTEMPORARY  
GALERIE FÜR ZEITGENÖSSISCHE KUNST

SC





**Renate Hampke**

*Stützknoten*

2013, 104 x 74 x 74 cm

Fahrradschlauch, Kabelbinder, Sperrholz

Foto. Jürgen Baumann

SEMJON CONTEMPORARY  
GALERIE FÜR ZEITGENÖSSISCHE KUNST

**SC**



**Renate Hampke**  
*Stützknoten* (Detailansicht)  
2013, 104 x 74 x 74 cm  
Fahrradschlauch, Kabelbinder, Sperrholz  
Foto. Jürgen Baumann



**Renate Hampke**

*Auf Titelsuche*

2013, 76 x 62 x 52 cm

Fahrradschlauch, Reifen, Holzhocker, Kindersitz, Kabelbinder, Lakritz

Foto: Jürgen Baumann

SEMJON CONTEMPORARY  
GALERIE FÜR ZEITGENÖSSISCHE KUNST

**SC**



**Renate Hampke**  
*Pneumatics*  
Ausstellungsansicht Semjon Contemporary 2013  
Foto: Jürgen Baumann



**Renate Hampke**

*Abwärts*, Künstler-Edition von 3 (+1)

2013, 29,9 x 20 cm, 32,7 x 22,9 x 3,1 cm (gerahmt)

Fine Art Print (Pigmentdruck) auf Hahnemühle Foto Rag 188 g

Foto: Renate Hampke/Jürgen Baumann

SEMJON CONTEMPORARY  
GALERIE FÜR ZEITGENÖSSISCHE KUNST





**Renate Hampke**

*Aufwärts*, Künstler-Edition von 3 (+1)

2013, 29,9 x 20 cm, 32,7 x 22,9 x 3,1 cm (gerahmt)

Fine Art Print (Pigmentdruck) auf Hahnemühle Foto Rag 188 g

Foto: Renate Hampke/Jürgen Baumann

SEMJON CONTEMPORARY  
GALERIE FÜR ZEITGENÖSSISCHE KUNST





**Renate Hampke**

*Bios I*, Künstler-Edition von 3 (+1)

2013, 29,9 x 20 cm, 32,7 x 22,9 x 3,1 cm (gerahmt)

Fine Art Print (Pigmentdruck) auf Hahnemühle Foto Rag 188 g

Foto: Renate Hampke/Jürgen Baumann

SEMJON CONTEMPORARY  
GALERIE FÜR ZEITGENÖSSISCHE KUNST





**Renate Hampke**

*Bios II* Künstler-Edition von 3 (+1)

2013, 29,9 x 20 cm, 32,7 x 22,9 x 3,1 cm (gerahmt)

Fine Art Print (Pigmentdruck) auf Hahnemühle Foto Rag 188 g

Foto: Renate Hampke/Jürgen Baumann

SEMJON CONTEMPORARY  
GALERIE FÜR ZEITGENÖSSISCHE KUNST

SC





**Renate Hampke**

*Netzwerk*, Galerie-Edition von 33 (+4)

2013, 29,9 x 20 cm, 32,7 x 22,9 x 3,1 cm (gerahmt)

Fine Art Print (Pigmentdruck) auf Hahnemühle Foto Rag 188 g

Foto: Renate Hampke/Jürgen Baumann

SEMJON CONTEMPORARY  
GALERIE FÜR ZEITGENÖSSISCHE KUNST





**Renate Hampke**

*Seifenspinne*

2005, 25 x 14 x 14 cm

Seifenreste, Wäschespinn, Glasscheibe, Schrauben

Foto: Jürgen Baumann

SEMJON CONTEMPORARY  
GALERIE FÜR ZEITGENÖSSISCHE KUNST

**SC**



Renate Hampke  
*Seifenspinne, Pink*  
2005, 25 x 16 x 10 cm  
Seifenreste, Eierschneider, paper  
Foto: Jürgen Baumann



**Renate Hampke**

*Seifenobjekt*

2005, 25 x 12,5 x 12,5 cm

Seifenreste, fabrikativer Rest, Netz, Foliengehäuse

Foto: Jürgen Baumann

SEMJON CONTEMPORARY  
GALERIE FÜR ZEITGENÖSSISCHE KUNST





**Renate Hampke**

*Falscher Hase*

2012, 22 x 45 x 55 cm

Fundstück, fabrikative Seifenformen, Kabelbinder

Foto: Jürgen Baumann

SEMJON CONTEMPORARY  
GALERIE FÜR ZEITGENÖSSISCHE KUNST

SC



**Renate Hampke**

*Trilogische Installation* (dreiteilig)

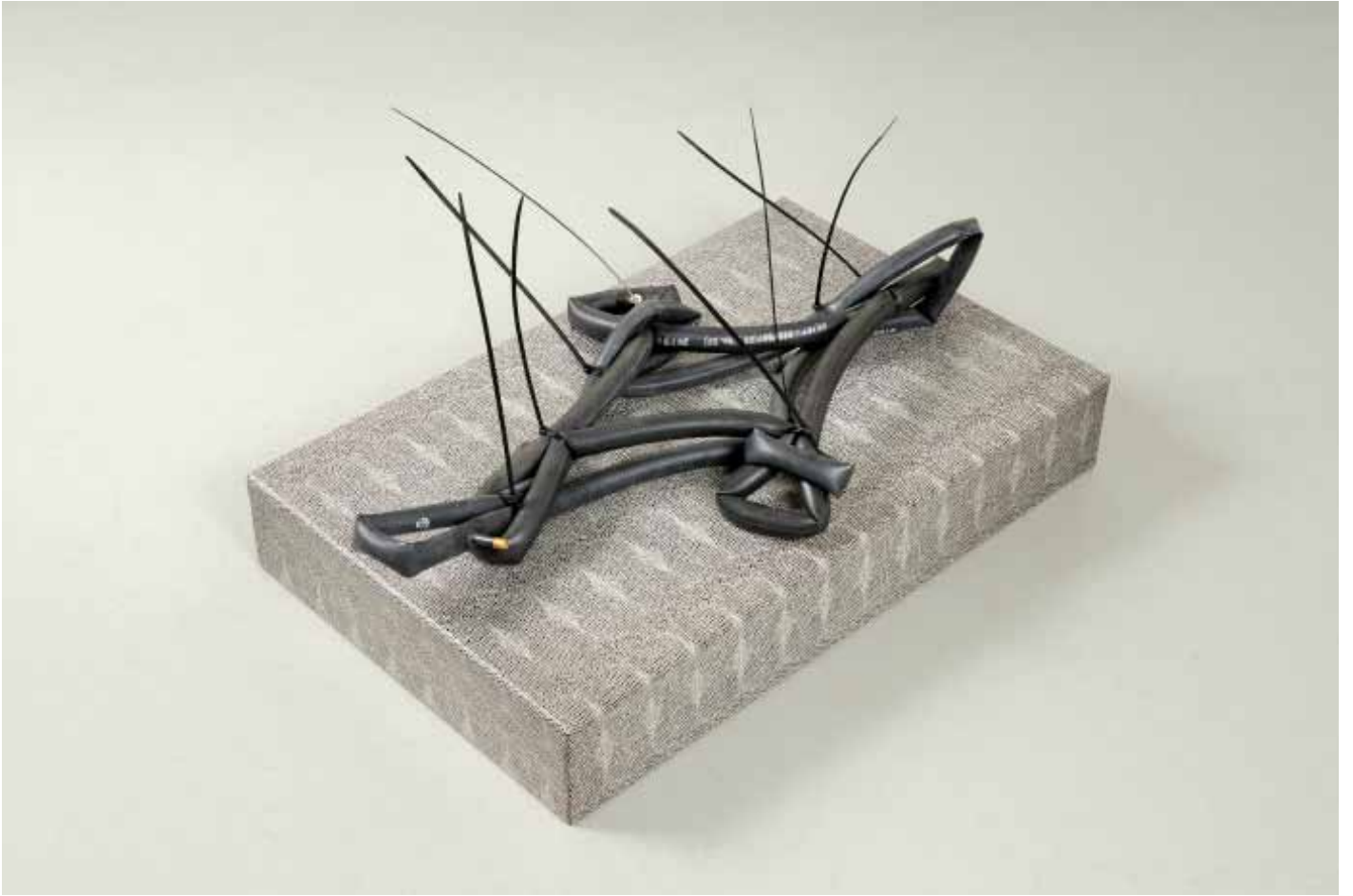
2013, 103 x 33 x 14 cm

Metallgitter, Fahrradbicycle tires, Kabelbinder, Kunststoff, Flexscheiben

Foto: Jürgen Baumann

SEMJON CONTEMPORARY  
GALERIE FÜR ZEITGENÖSSISCHE KUNST





**Renate Hampke**

*Luftnummer*

2013, 40 x 50 x 70 cm

Fahrradschlauch, Kabelbinder, Schlangenhautpapier, Holz

Foto: Jürgen Baumann

SEMJON CONTEMPORARY  
GALERIE FÜR ZEITGENÖSSISCHE KUNST





**Renate Hampke**

*Luftnummer* (Detailansicht)

2013, 40 x 50 x 70 cm

Fahrradschlauch, Kabelbinder, Schlangenhautpapier, Holz

Foto: Jürgen Baumann

SEMJON CONTEMPORARY  
GALERIE FÜR ZEITGENÖSSISCHE KUNST

**SC**





**Renate Hampke**  
*Laura Croft*  
2013, 100 x 40 x 23 cm  
Fahrradschlauch, Kabelbinder, Luftballons  
Foto: Jürgen Baumann



**Renate Hampke**

*Afrikana*

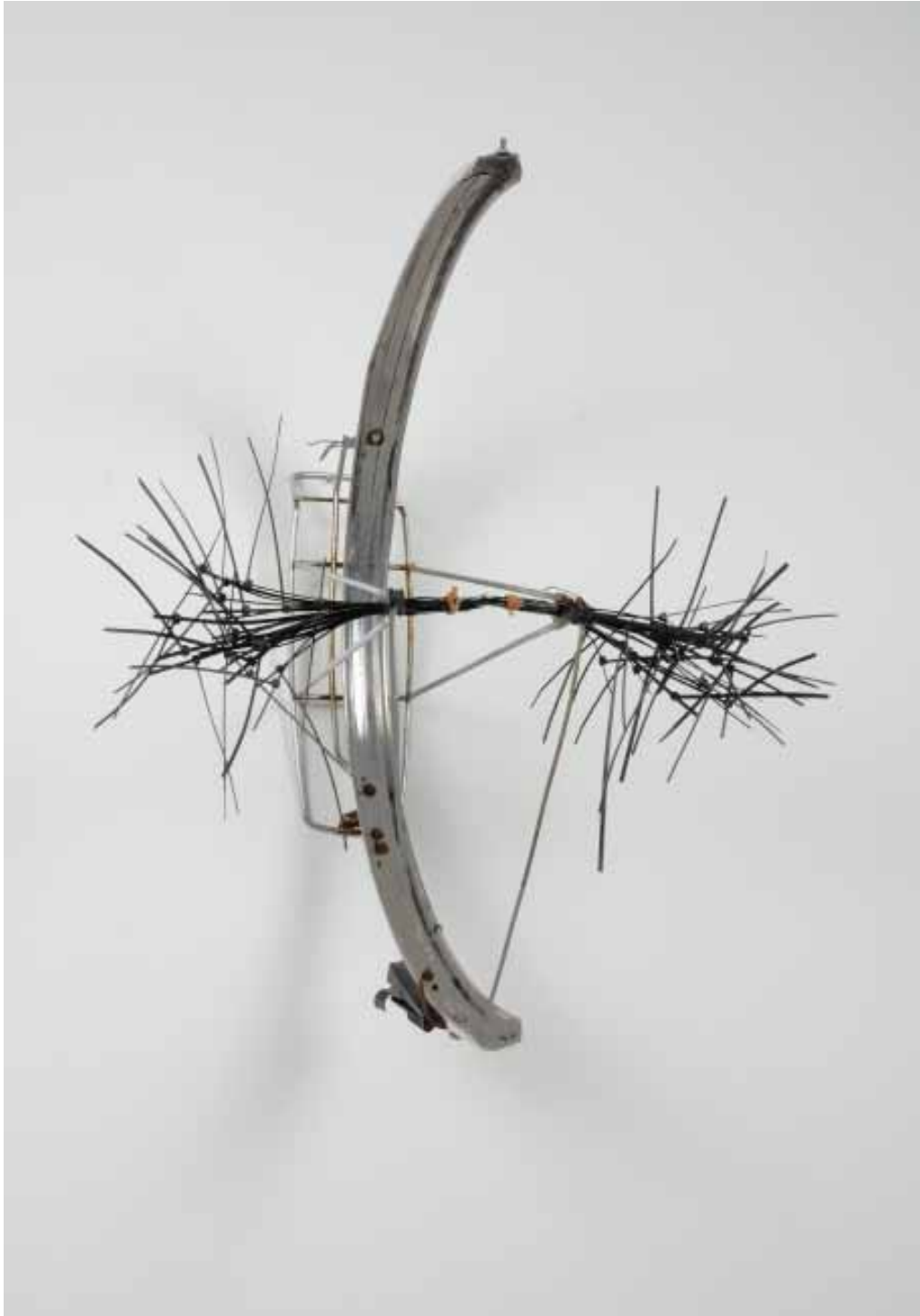
2012, 53 x 72 x 85 cm

Gepäckträger, Schutzblech, Kabelbinder (Reste)

Foto: Jürgen Baumann

SEMJON CONTEMPORARY  
GALERIE FÜR ZEITGENÖSSISCHE KUNST

**SC**



**Renate Hampke**

*Afrikana*

2012, 53 x 72 x 85 cm

Gepäckträger, Schutzblech, Kabelbinder (Reste)

Foto: Jürgen Baumann

SEMJON CONTEMPORARY  
GALERIE FÜR ZEITGENÖSSISCHE KUNST

**SC**



**Renate Hampke**

*Refrain*

2011, 55 x 85 x 65 cm,

Fahrradschlauch, Kabelbinder, Lakritz

Foto: Jürgen Baumann

SEMJON CONTEMPORARY  
GALERIE FÜR ZEITGENÖSSISCHE KUNST

**SC**



**Renate Hampke**  
*Refrain* (Detailansicht)  
2011, 55 x 85 x 65 cm,  
Fahrradschlauch, Kabelbinder, Lakritz  
Foto: Jürgen Baumann



**Renate Hampke**  
*Knoten III und IV*  
2011, 60 - 70 cm Länge  
Fahrradschlauch, Kautschuk, Kernseife, Toilettenseifen, Kabelbinder  
Foto: Jürgen Baumann



**Renate Hampke**

*Schlauchobjekt*

2011, 110 x 60 x 60 cm

Fahrradbicycle tires, Kabelbinder, Holzgestell, Luftballon

Foto: Jürgen Baumann

SEMJON CONTEMPORARY  
GALERIE FÜR ZEITGENÖSSISCHE KUNST

SC



**Renate Hampke**  
*Schlauchobjekt*  
2011, 110 x 60 x 60 cm  
Fahrradbicycle tires, Kabelbinder, Holzgestell, Luftballon  
Foto: Jürgen Baumann





**Renate Hampke**  
*Schaumschläger*  
2005, 25 x 12 x 12 cm  
Restseifen, Schaumschläger, Steinplatte  
Foto: Jürgen Baumann



**Renate Hampke**

*InFahrt*

2010, 400 x 250 x 600 cm

Fahrradbicycle tires, Kabelbinder

SEMJON CONTEMPORARY  
GALERIE FÜR ZEITGENÖSSISCHE KUNST

**SC**



Renate Hampke

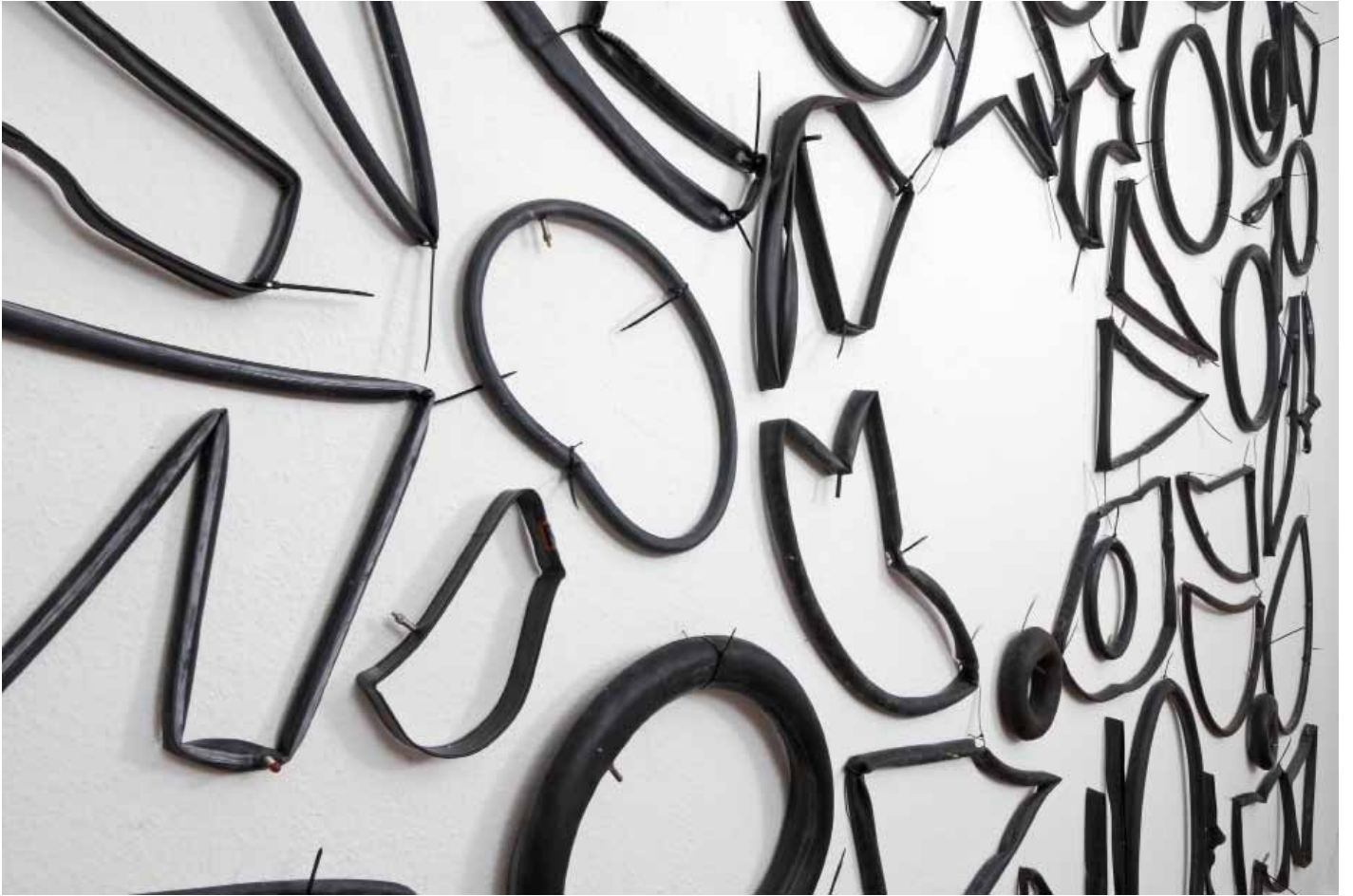
*InFahrt*

2010, 400 x 250 x 600 cm

Fahrradbicycle tires, Kabelbinder

SEMJON CONTEMPORARY  
GALERIE FÜR ZEITGENÖSSISCHE KUNST





**Renate Hampke**  
*InFahrt* (Detailansicht)  
2010, 400 x 250 x 600 cm  
Fahrradbicycle tires, Kabelbinder



**Renate Hampke**

*InFahrt*

2010, 400 x 250 x 600 cm

Fahrradbicycle tires, Kabelbinder

SEMJON CONTEMPORARY  
GALERIE FÜR ZEITGENÖSSISCHE KUNST





**Renate Hampke**  
*InFahrt* (Detailansicht)  
2010, 400 x 250 x 600 cm  
Fahrradbicycle tires, Kabelbinder



Renate Hampke  
*In Fahrt, o.T.*  
2010, 100 x 80 x 28 cm  
Euro-Palette, Fahrradbicycle tires, kleine Äpfel

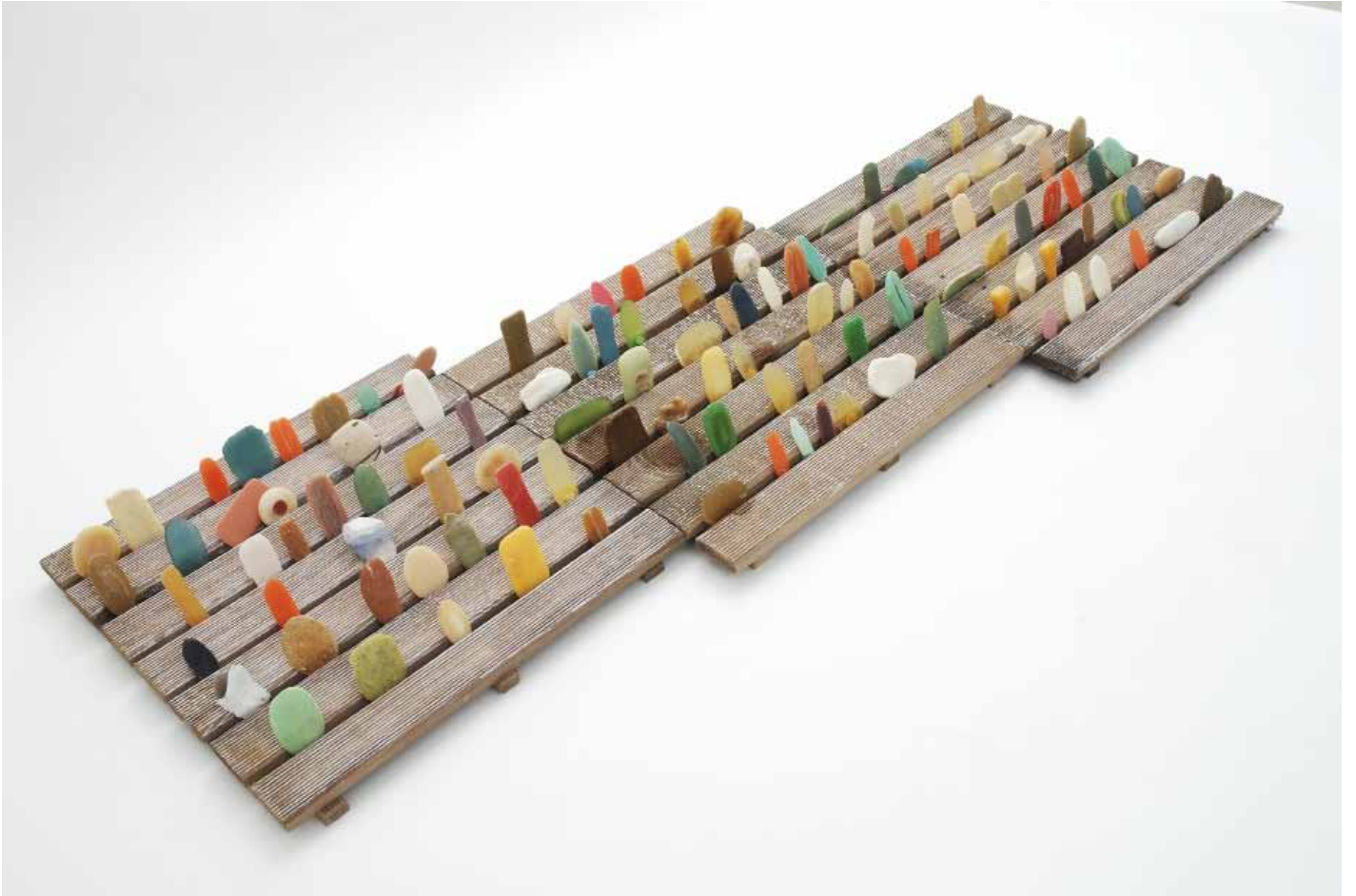


**Renate Hampke**  
*Standbein Phoenix*  
2010, 70 x 90 x 5 cm  
Fahrradbicycle tires, Felgenschutz





**Renate Hampke**  
*Standbein Phoenix*  
2010, 40 x 10 x 60 cm  
Fahrradmantel, Fotofix, Schlauch, Fahrradständer



**Renate Hampke**  
*Garten z.B.*  
2008, 3 Teile je 55 x 50 x 18 cm  
Holzfliesen, gebrauchte Seifen aus der Sammlung



**Renate Hampke**  
*Garten z.B.*  
2008, 3 Teile je 55 x 50 x 18 cm  
Holzfliesen, gebrauchte Seifen aus der Sammlung



**Renate Hampke**  
*O.T. (Ensemble)*  
2005, ca. 35 x 110 x 110 cm  
Seife, Glas, Holz  
Foto: H. N. Semjon



**Renate Hampke**  
O.T. (Ensemble) (Detailansicht)  
2005, ca. 35 x 110 x 110 cm  
Seife, Glas, Holz  
Foto: H. N. Semjon



**Renate Hampke**  
*Seifen-Scheibe*  
2005, 80 x 80 x 18 cm  
Schaumstoffballen, gebrauchte Seifen aus der Sammlung, Kunststoffseil



**Renate Hampke**  
*Seifen-Objekt*  
1995 - 2003, 90 x 110 x 35 cm  
Lochblech, Modellhölzchen, gebrauchte Seifen aus der Sammlung



Renate Hampke  
*O.T.*  
1987, 33,9 x 25 cm (52,4 x 42 cm, gerahmt)  
Tinte auf Papier  
Foto: Jürgen Baumann