

# Gerda Schütte

Galerie-Portfolio

2016

SEMJON CONTEMPORARY  
GALERIE FÜR ZEITGENÖSSISCHE KUNST



Schröderstr. 1, 10115 Berlin, Tel.+49-30-784 12 91, Fax.+49-30-28 09 41 99,  
office@semjoncontemporary.com, www.semjoncontemporary.com



**Gerda Schütte**

*Luminosité* Installationansicht im Garten-Salon Semjon Contemporary

Februar/ März 2016

Foto: Jürgen Baumann

SEMJON CONTEMPORARY  
GALERIE FÜR ZEITGENÖSSISCHE KUNST





**Gerda Schütte**

*Coquelicot no. 1/3 (+1)*, Set von 3  
2016, je 60 x 50 cm, Kontaktabzug von Fotogramm auf PE-Papier  
Foto: Jürgen Baumann

SEMJON CONTEMPORARY  
GALERIE FÜR ZEITGENÖSSISCHE KUNST





**Gerda Schütte**

*Coquelicot no. 1/3 (+1)*, Set von 3, Detail vom rechten Blatt  
2016, je 60 x 50 cm, Kontaktabzug von Fotogramm auf PE-Papier  
Foto: Jürgen Baumann

SEMJON CONTEMPORARY  
GALERIE FÜR ZEITGENÖSSISCHE KUNST





**Gerda Schütte**

*Luminosité 1*

2016, 30 x 24 cm, Fotogramm auf PE-Papier

Foto: Jürgen Baumann

SEMJON CONTEMPORARY  
GALERIE FÜR ZEITGENÖSSISCHE KUNST





**Gerda Schütte**

*Luminosité 2*

2016, 30 x 24 cm, Fotogramm auf PE-Papier

Foto: Jürgen Baumann

SEMJON CONTEMPORARY  
GALERIE FÜR ZEITGENÖSSISCHE KUNST





**Gerda Schütte**

*Luminosité 3*

2016, 30 x 24 cm, Fotogramm auf PE-Papier

Foto: Jürgen Baumann

SEMJON CONTEMPORARY  
GALERIE FÜR ZEITGENÖSSISCHE KUNST





**Gerda Schütte**

*Luminosité 4*

2016, 30 x 24 cm, Fotogramm auf PE-Papier

Foto: Jürgen Baumann

SEMJON CONTEMPORARY  
GALERIE FÜR ZEITGENÖSSISCHE KUNST







**Gerda Schütte**

*Luminosité 5*

2016, 30 x 24 cm, Fotogramm auf PE-Papier

Foto: Jürgen Baumann

SEMJON CONTEMPORARY  
GALERIE FÜR ZEITGENÖSSISCHE KUNST





**Gerda Schütte**

*Luminosité 8*

2016, 30 x 24 cm, Fotogramm auf PE-Papier

Foto: Jürgen Baumann

SEMJON CONTEMPORARY  
GALERIE FÜR ZEITGENÖSSISCHE KUNST





**Gerda Schütte**

*Luminosité 4*

2016, 30 x 24 cm, Fotogramm auf PE-Papier

Foto: Jürgen Baumann

SEMJON CONTEMPORARY  
GALERIE FÜR ZEITGENÖSSISCHE KUNST





**Gerda Schütte**

*Luminosité 1*

2016, 50 x 40 cm, Fotogramm auf PE-Papier

Foto: Jürgen Baumann

SEMJON CONTEMPORARY  
GALERIE FÜR ZEITGENÖSSISCHE KUNST





**Gerda Schütte**

*Luminosité* Installationansicht im Garten-Salon Semjon Contemporary  
Februar/ März 2016  
Foto: Jürgen Baumann

SEMJON CONTEMPORARY  
GALERIE FÜR ZEITGENÖSSISCHE KUNST





**Gerda Schütte**

*Luminosité* Installationansicht mit Tableau von der *Abysses*-Serie  
Garten-Salon Semjon Contemporary; alle Fotogramme von 2014  
Februar/ März 2016  
Foto: Jürgen Baumann

SEMJON CONTEMPORARY  
GALERIE FÜR ZEITGENÖSSISCHE KUNST





**Gerda Schütte**

*Luminosité 1*

2016, 60 x 50 cm, Fotogramm auf PE-Papier

Foto: Jürgen Baumann

SEMJON CONTEMPORARY  
GALERIE FÜR ZEITGENÖSSISCHE KUNST





**Gerda Schütte**

*Luminosité 2*

2016, 60 x 50 cm, Fotogramm auf PE-Papier

Foto: Jürgen Baumann

SEMJON CONTEMPORARY  
GALERIE FÜR ZEITGENÖSSISCHE KUNST







Gerda Schütte  
*Abyss 2*  
2014, 24 x 18 cm, Fotogramm auf PE-Papier  
Foto Scan: H. N. Semjon

SEMJON CONTEMPORARY  
GALERIE FÜR ZEITGENÖSSISCHE KUNST





Gerda Schütte  
*Abyss 3*  
2014, 24 x 18 cm, Fotogramm auf PE-Papier  
Foto Scan: H. N. Semjon

SEMJON CONTEMPORARY  
GALERIE FÜR ZEITGENÖSSISCHE KUNST

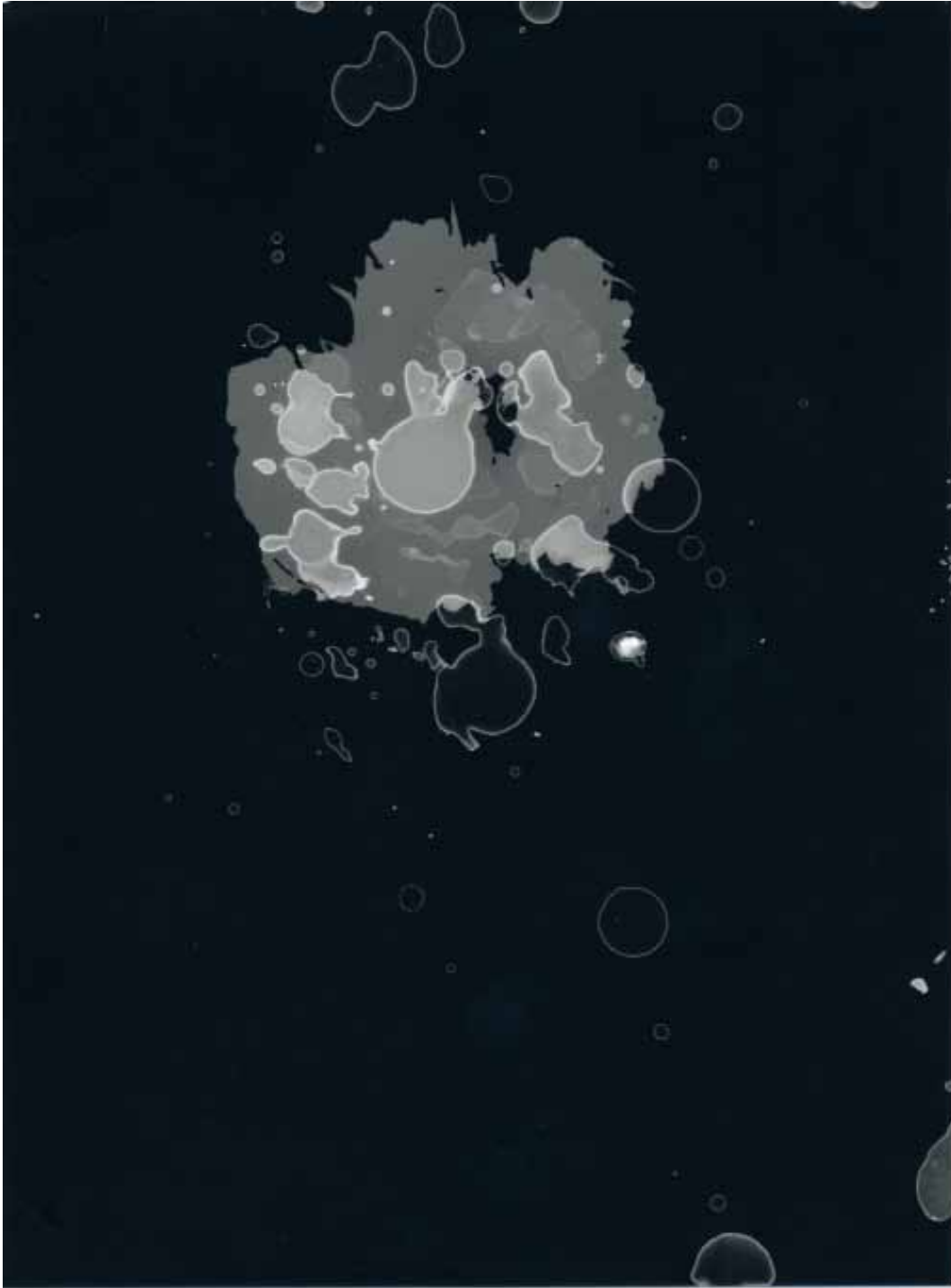




**Gerda Schütte**  
*Abyss 4*  
2014, 24 x 18 cm, Fotogramm auf PE-Papier  
Foto Scan: H. N. Semjon

SEMJON CONTEMPORARY  
GALERIE FÜR ZEITGENÖSSISCHE KUNST





**Gerda Schütte**  
*Abyss 5*  
2014, 24 x 18 cm, Fotogramm auf PE-Papier  
Foto Scan: H. N. Semjon



Gerda Schütte

*Abyss 6*

2014, 24 x 18 cm, Fotogramm auf PE-Papier

Foto Scan: H. N. Semjon

SEMJON CONTEMPORARY  
GALERIE FÜR ZEITGENÖSSISCHE KUNST





**Gerda Schütte**

*Abyss 7*

2014, 24 x 18 cm, Fotogramm auf PE-Papier

Foto Scan: H. N. Semjon

SEMJON CONTEMPORARY  
GALERIE FÜR ZEITGENÖSSISCHE KUNST





Gerda Schütte  
Abyss 8  
2014, 24 x 18 cm, Fotogramm auf PE-Papier  
Foto Scan: H. N. Semjon

SEMJON CONTEMPORARY  
GALERIE FÜR ZEITGENÖSSISCHE KUNST





**Gerda Schütte**  
*Sphere* (Galerie-Edition)  
2013, 30 x 30 cm, Künstlerkontaktabzug vom Fotogramm auf PE-Papier  
Edition von 22 (+3)  
Reprofoto: H. N Semjon

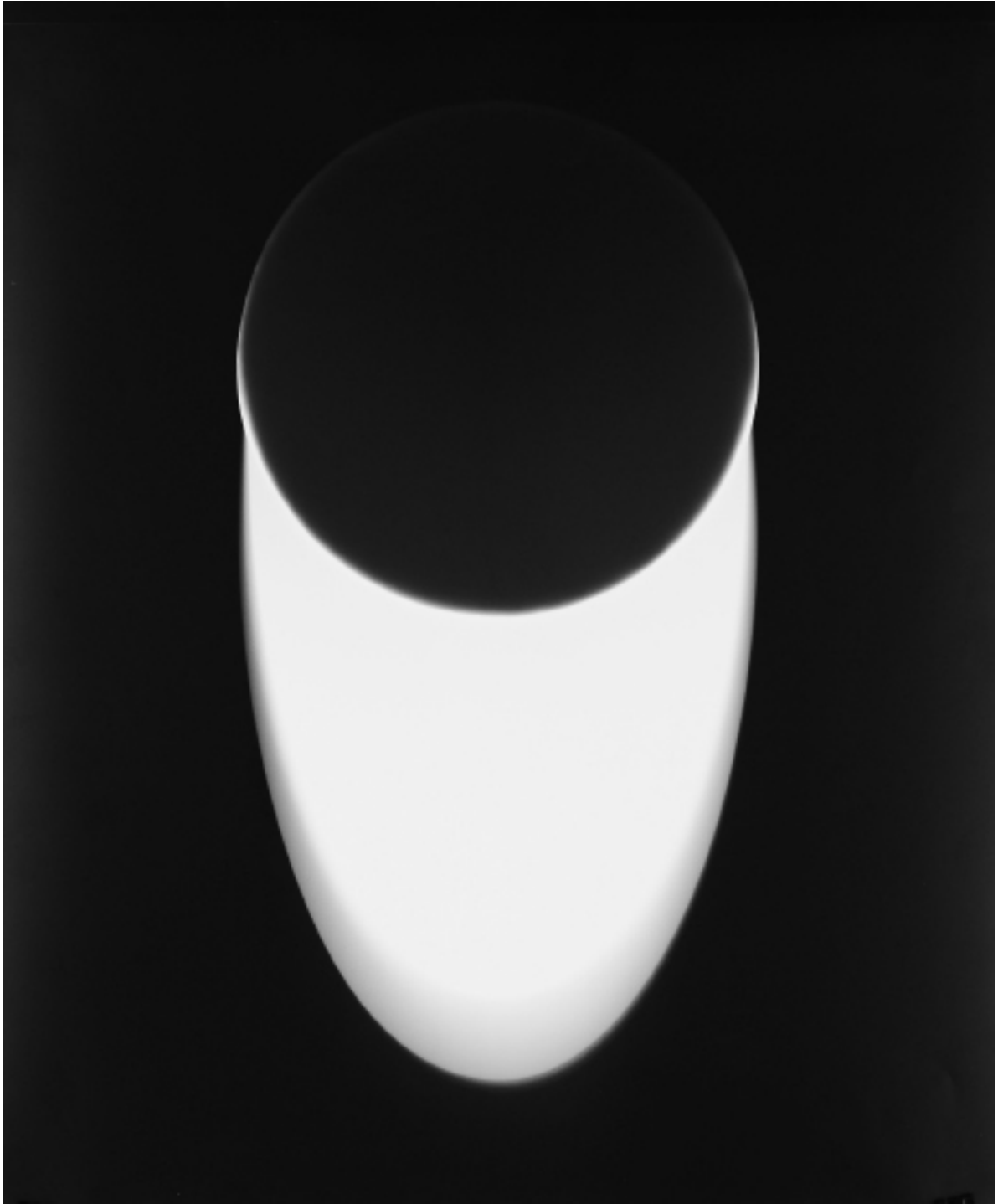
SEMJON CONTEMPORARY  
GALERIE FÜR ZEITGENÖSSISCHE KUNST







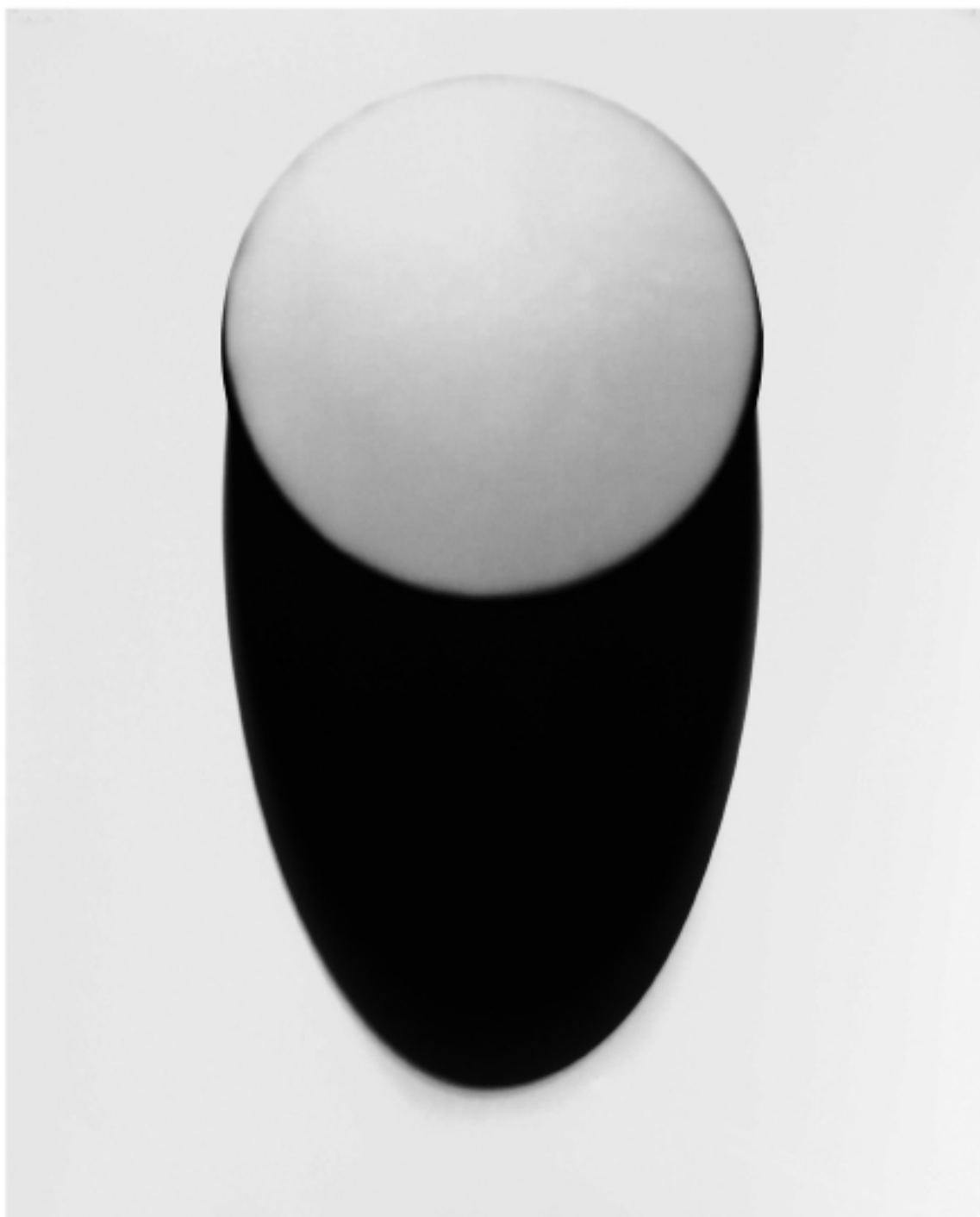
**Gerda Schütte**  
Ausstellungsansicht  
bei Semjon Contemporary im März 2013  
Foto: Jürgen Baumann



**Gerda Schütte**  
*Objet de lumière Nr.1*  
2013, 60 x 50 cm, Fotogramm auf PE-Papier  
Reprofoto: Edouard Boutinaud

SEMJON CONTEMPORARY  
GALERIE FÜR ZEITGENÖSSISCHE KUNST





**Gerda Schütte**

*Objet de lumière Nr. 5*

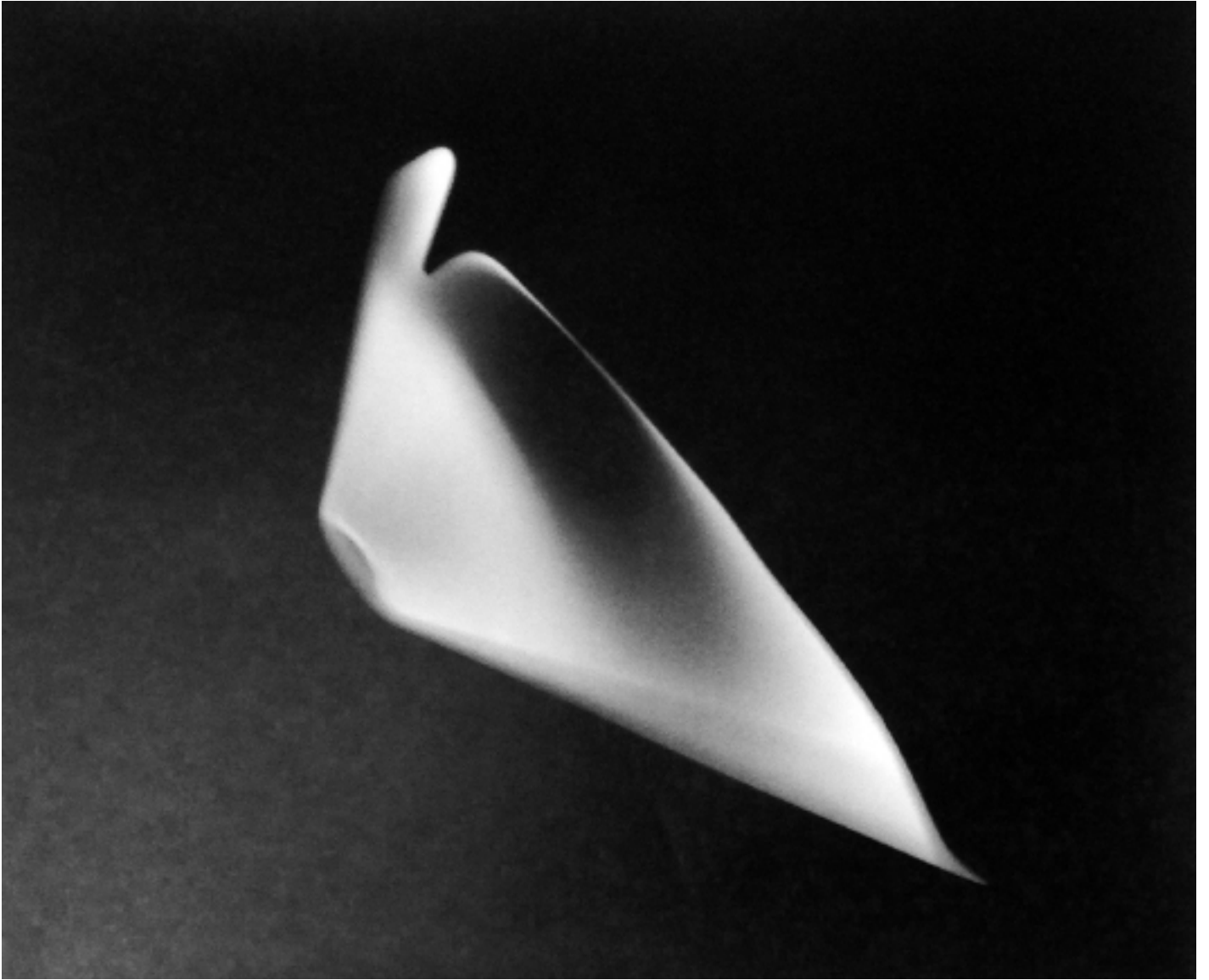
2013, 60 x 50 cm

Kontaktabzug vom Fotogramm auf PE-Papier

Reprofoto: Edouard Boutinaud

SEMJON CONTEMPORARY  
GALERIE FÜR ZEITGENÖSSISCHE KUNST





**Gerda Schütte**  
*Vols arrêtes* (zweiteilig)  
2013, 50 x 60 cm Fotogramm auf PE-Papier  
Reprofoto: H.N. Semjon

SEMJON CONTEMPORARY  
GALERIE FÜR ZEITGENÖSSISCHE KUNST

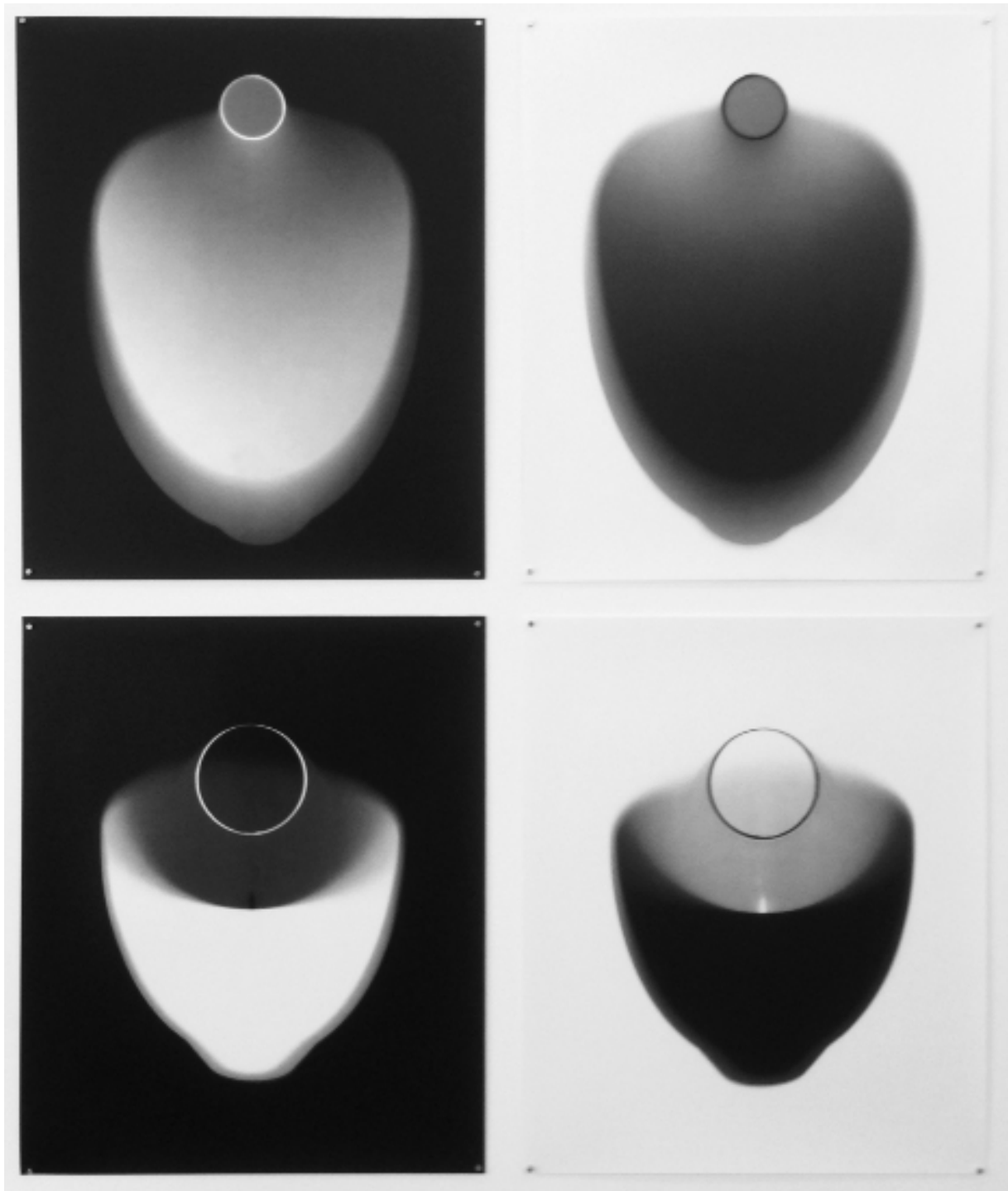




**Gerda Schütte**  
*Vols arrêtes* (zweiteilig)  
2013, 50 x 60 cm Fotogramm und  
Kontaktabzug vom Fotogramm auf PE-Papier  
Foto: H.N. Semjon



**Gerda Schütte**  
Ausstellungsansicht  
bei Semjon Contemporary im März 2013  
Foto: Jürgen Baumann



**Gerda Schütte**

*Les précieuses de lumière 1-4*

2013, 60 x 50 cm Fotogramm und

Kontaktabzug vom Fotogramm auf PE-Papier

Foto: H.N. Semjon

SEMJON CONTEMPORARY  
GALERIE FÜR ZEITGENÖSSISCHE KUNST





**Gerda Schütte**

*Les précieuse de lumière Nr. 4*

2013, 60 x 50 cm

Kontaktabzug vom Fotogramm auf PE-Papier

Reprofoto: H.N. Semjon

SEMJON CONTEMPORARY  
GALERIE FÜR ZEITGENÖSSISCHE KUNST







**Gerda Schütte**

*Les précieuse de lumière Nr. 2*

2013, 60 x 50 cm

Kontaktabzug vom Fotogramm auf PE-Papier

Reprofoto: H.N. Semjon

SEMJON CONTEMPORARY  
GALERIE FÜR ZEITGENÖSSISCHE KUNST





Gerda Schütte  
*Baroque abstrait*  
2013, 50 x 40 cm  
Fotogramm auf PE-Papier  
Reprofoto: Jürgen Baumann

SEMJON CONTEMPORARY  
GALERIE FÜR ZEITGENÖSSISCHE KUNST





**Gerda Schütte**

*Baroque abstrait*

2013, 50 x 40 cm

Kontaktabzug vom Fotogramm auf PE-Papier

Reprofoto: Jürgen Baumann

SEMJON CONTEMPORARY  
GALERIE FÜR ZEITGENÖSSISCHE KUNST





**Gerda Schütte**  
*Lichtkegel 1 (chutes)*  
2013, 24 x 30 cm  
Fotogramm auf PE-Papier  
Reprofoto: Jürgen Baumann

SEMJON CONTEMPORARY  
GALERIE FÜR ZEITGENÖSSISCHE KUNST





**Gerda Schütte**

*Lichtkegel 1 (chutes)*

2013, 24 x 30 cm

Kontaktabzug vom Fotogramm auf PE-Papier

Reprofoto: Jürgen Baumann

SEMJON CONTEMPORARY  
GALERIE FÜR ZEITGENÖSSISCHE KUNST





**Gerda Schütte**  
*Lichtkegel 2 (chutes)*  
2013, 24 x 30 cm  
Fotogramm auf PE-Papier  
Reprofoto: Jürgen Baumann

SEMJON CONTEMPORARY  
GALERIE FÜR ZEITGENÖSSISCHE KUNST





**Gerda Schütte**

*Lichtkegel 2 (chutes)*

2013, 24 x 30 cm

Kontaktabzug vom Fotogramm auf PE-Papier

Reprofoto: Jürgen Baumann

SEMJON CONTEMPORARY  
GALERIE FÜR ZEITGENÖSSISCHE KUNST





Gerda Schütte  
*Obelisk*  
2013, 50 x 40 cm  
Fotogramm auf PE-Papier  
Reprofoto: Jürgen Baumann

SEMJON CONTEMPORARY  
GALERIE FÜR ZEITGENÖSSISCHE KUNST







**Gerda Schütte**

*Obelisk*

2013, 50 x 40 cm

Kontaktabzug vom Fotogramm auf PE-Papier

Reprofoto: Jürgen Baumann

SEMJON CONTEMPORARY  
GALERIE FÜR ZEITGENÖSSISCHE KUNST





Gerda Schütte  
*Petites précieuses de lumière*  
2013, 50 x 40 cm  
Fotogramm auf PE-Papier  
Reprofoto: Jürgen Baumann

SEMJON CONTEMPORARY  
GALERIE FÜR ZEITGENÖSSISCHE KUNST





**Gerda Schütte**

*Petites précieuses de lumière*

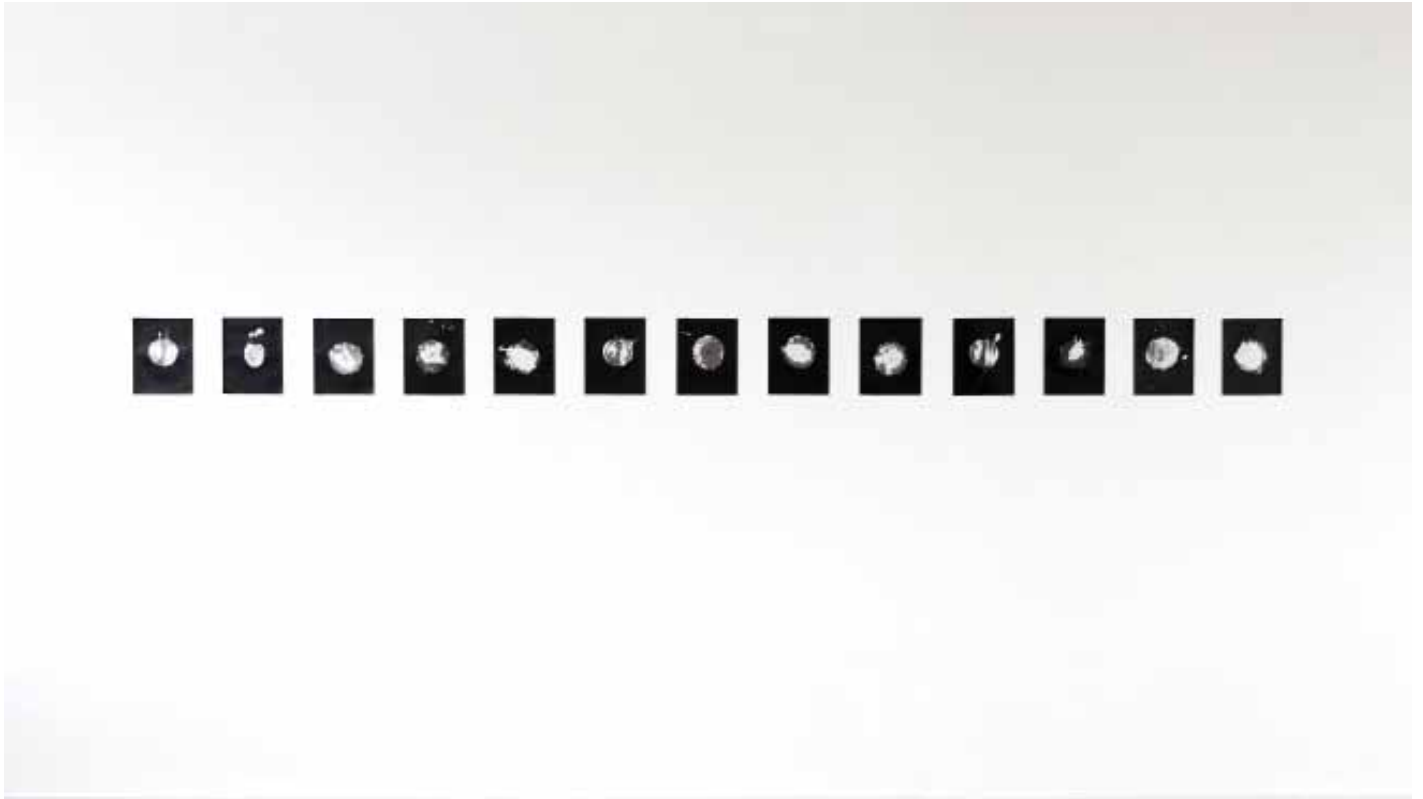
2013, 50 x 40 cm

Kontaktabzug vom Fotogramm auf PE-Papier

Reprofoto: Jürgen Baumann

SEMJON CONTEMPORARY  
GALERIE FÜR ZEITGENÖSSISCHE KUNST





**Gerda Schütte**

Atelieransicht mit Arbeiten aus der Serie *Ebullition*

2013, jeweils 25,2 x 10,1 cm

Fotogramm auf PE-Papier

Foto: Edouard Boutinaud

SEMJON CONTEMPORARY  
GALERIE FÜR ZEITGENÖSSISCHE KUNST





**Gerda Schütte**  
*Ebullition Nr. 1*  
2013, 25,2 x 10,1 cm  
Fotogramm auf PE-Papier  
Reprofoto: Edouard Boutinaud



**Gerda Schütte**  
*Ebullition Nr. 2*  
2013, 25,2 x 10,1 cm  
Fotogramm auf PE-Papier  
Reprofoto: Edouard Boutinaud



**Gerda Schütte**  
*Ebullition Nr. 3*  
2013, 25,2 x 10,1 cm  
Fotogramm auf PE-Papier  
Reprofoto: Edouard Boutinaud



**Gerda Schütte**  
*Ebullition Nr. 4*  
2013, 25,2 x 10,1 cm  
Fotogramm auf PE-Papier  
Reprofoto: Edouard Boutinaud





**Gerda Schütte**  
*Ebullition Nr. 5*  
2013, 25,2 x 10,1 cm  
Fotogramm auf PE-Papier  
Reprofoto: Edouard Boutinaud



**Gerda Schütte**

*Ebullition Nr. 6*

2013, 25,2 x 10,1 cm

Fotogramm auf PE-Papier

Reprofoto: Edouard Boutinaud

Sammlung Fotografie der Kunstbibliothek

Museum der Fotografie, Berlin

SEMJON CONTEMPORARY  
GALERIE FÜR ZEITGENÖSSISCHE KUNST

**SC**



**Gerda Schütte**

*Ebullition Nr. 7*

2013, 25,2 x 10,1 cm

Fotogramm auf PE-Papier

Reprofoto: Edouard Boutinaud

Sammlung Fotografie der Kunstbibliothek

Museum der Fotografie, Berlin

SEMJON CONTEMPORARY  
GALERIE FÜR ZEITGENÖSSISCHE KUNST

**SC**



**Gerda Schütte**  
*Ebullition Nr. 8*  
2013, 25,2 x 10,1 cm  
Fotogramm auf PE-Papier  
Reprofoto: Edouard Boutinaud



**Gerda Schütte**

*Ebullition Nr. 9*

2013, 25,2 x 10,1 cm

Fotogramm auf PE-Papier

Reprofoto: Edouard Boutinaud

Sammlung Fotografie der Kunstbibliothek

Museum der Fotografie, Berlin

SEMJON CONTEMPORARY  
GALERIE FÜR ZEITGENÖSSISCHE KUNST





**Gerda Schütte**

*Ebullition Nr. 12*

2013, 25,2 x 10,1 cm

Fotogramm auf PE-Papier

Reprofoto: Edouard Boutinaud

Sammlung Fotografie der Kunstbibliothek

Museum der Fotografie, Berlin

SEMJON CONTEMPORARY  
GALERIE FÜR ZEITGENÖSSISCHE KUNST





**Gerda Schütte**  
*Ebullition Nr. 13*  
2013, 25,2 x 10,1 cm  
Fotogramm auf PE-Papier  
Reprofoto: Edouard Boutinaud



**Gerda Schütte**  
*Ebullition Nr. 14*  
2013, 25,2 x 10,1 cm  
Fotogramm auf PE-Papier  
Reprofoto: Edouard Boutinaud





**Gerda Schütte**  
*Ebullition Nr. 15*  
2013, 25,2 x 10,1 cm  
Fotogramm auf PE-Papier  
Reprofoto: Edouard Boutinaud



**Gerda Schütte**

*En souvenir de Jacques*

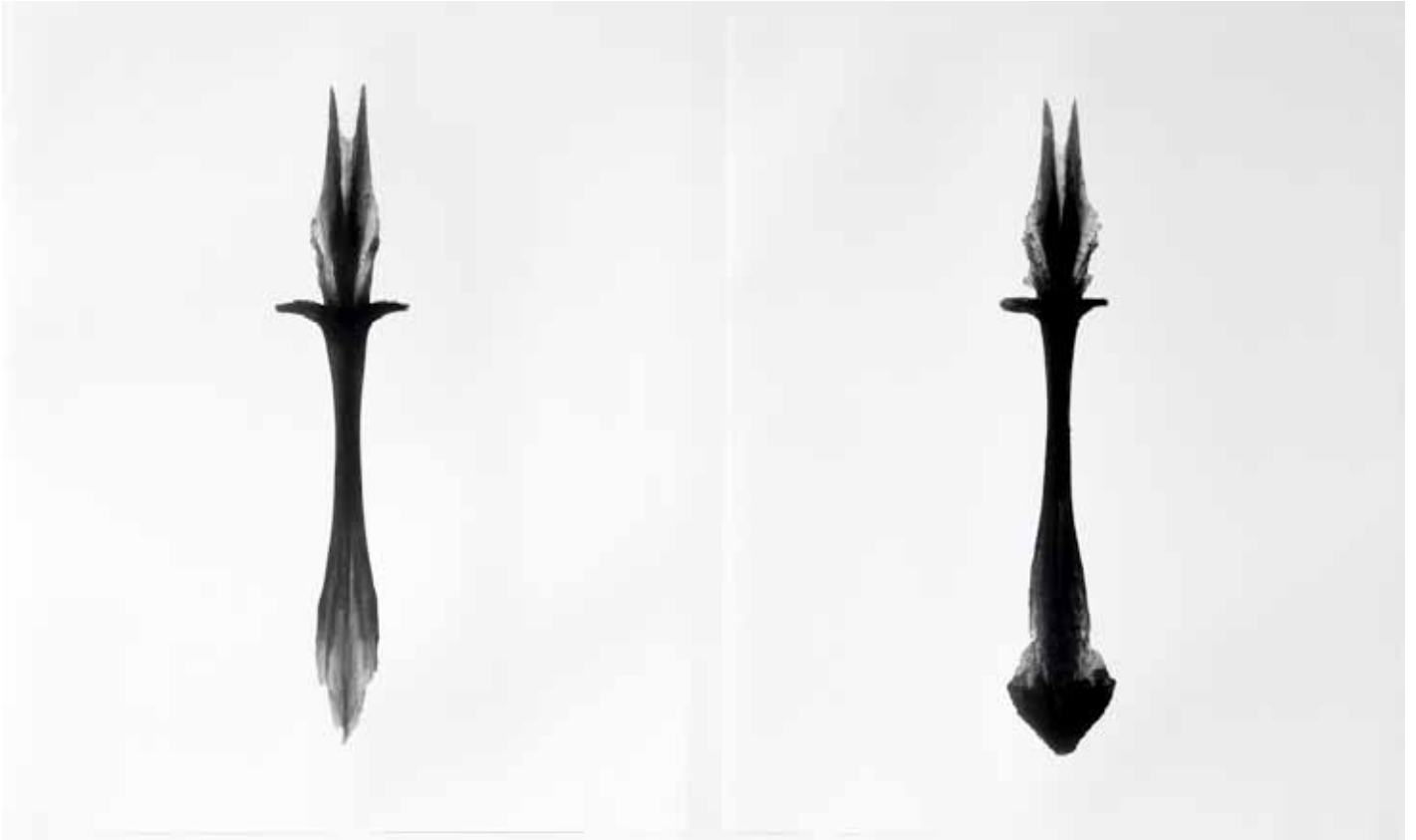
2011, je 60 x 50 und 50 x 40 cm, bzw. 50 x 60 und 40 x 50 cm (mittl. Motiv)

5 Vergrößerungen ohne Negativ, PE-Papier

Foto: Edouard Boutinaud

SEMJON CONTEMPORARY  
GALERIE FÜR ZEITGENÖSSISCHE KUNST





**Gerda Schütte**

*En souvenir de Jacques*

2011, je 60 x 50 und 50 x 40 cm

Vergrößerungen ohne Negativ, PE-Papier

Foto: Edouard Boutinaud

SEMJON CONTEMPORARY  
GALERIE FÜR ZEITGENÖSSISCHE KUNST





**Gerda Schütte**

*En souvenir de Jacques*

2011, 50 x 60 und 40 x 50 cm

Vergrößerung ohne Negativ, PE-Papier

Reprofoto: Edouard Boutinaud

SEMJON CONTEMPORARY  
GALERIE FÜR ZEITGENÖSSISCHE KUNST





**Gerda Schütte**

*En souvenir de Jacques*

2011, je 60 x 50 und 50 x 40 cm

Vergrößerungen ohne Negativ, PE-Papier

Foto: Edouard Boutinaud

SEMJON CONTEMPORARY  
GALERIE FÜR ZEITGENÖSSISCHE KUNST





**Gerda Schütte**

*Petites Branches*

2011, je 60 x 50 cm

4 Vergrößerungen ohne Negativ, PE-Papier

Foto: Edouard Boutinaud

SEMJON CONTEMPORARY  
GALERIE FÜR ZEITGENÖSSISCHE KUNST





**Gerda Schütte**

*Petites Branches*

2011, 60 x 50 cm

Vergrößerung ohne Negativ, PE-Papier

Reprofoto: Edouard Boutinaud

SEMJON CONTEMPORARY  
GALERIE FÜR ZEITGENÖSSISCHE KUNST





**Gerda Schütte**

*Petites Branches*

2011, 60 x 50 cm

Vergrößerung ohne Negativ, PE-Papier

Reprofoto: Edouard Boutinaud

SEMJON CONTEMPORARY  
GALERIE FÜR ZEITGENÖSSISCHE KUNST







**Gerda Schütte**

*Petites Branches*

2011, 60 x 50 cm

Vergrößerung ohne Negativ, PE-Papier

Reprofoto: Edouard Boutinaud

SEMJON CONTEMPORARY  
GALERIE FÜR ZEITGENÖSSISCHE KUNST





**Gerda Schütte**

*Petites Branches*

2011, 60 x 50 cm

Vergrößerung ohne Negativ, PE-Papier

Reprofoto: Edouard Boutinaud

SEMJON CONTEMPORARY  
GALERIE FÜR ZEITGENÖSSISCHE KUNST





**Gerda Schütte**

*Sans Titre*

2011, 60 x 50 cm

Künstlerkontaktabzug vom Fotogramm, PE-Papier, Rahmen

Foto: Edouard Boutinaud

SEMJON CONTEMPORARY  
GALERIE FÜR ZEITGENÖSSISCHE KUNST





**Gerda Schütte**

*Spring*

2010, 60 x 50 cm

Künstlerkontaktabzug vom Fotogramm, PE-Papier, Rahmen

Foto: Edouard Boutinaud

SEMJON CONTEMPORARY  
GALERIE FÜR ZEITGENÖSSISCHE KUNST

**SC**



**Gerda Schütte**

*L'ascension*

2010, 60 x 50 cm

Künstlerkontaktabzug vom Fotogramm, PE-Papier, Rahmen

Foto: Edouard Boutinaud

SEMJON CONTEMPORARY  
GALERIE FÜR ZEITGENÖSSISCHE KUNST





**Gerda Schütte**

Installationsansicht

Centre culturel Albert Chanut, Clamart

2010, Maße variabel

48 Künstlerkontaktabzüge von Fotogrammen, PE-Papier und Rahmen  
(Fundstücke)

Foto: Gerda Schütte

SEMJON CONTEMPORARY  
GALERIE FÜR ZEITGENÖSSISCHE KUNST





**Gerda Schütte**

Ensemblehängung von verschiedenen *Pencil of Nature/ Printemps*  
bei Semjon Contemporary im Straßen-Salon, März 2013  
verschiedene Größen, Künstlerkontaktabzüge von Fotogrammen und  
Rahmen (Fundstücke)  
Foto: Jürgen Baumann



**Gerda Schütte**

*Printemps 1*

2009, 38,2 x 29,2 cm, Künstlerkontaktabzug vom Fotogramm, PE-Papier,  
Rahmen (Fundstück)

Foto: Jürgen Baumann

SEMJON CONTEMPORARY  
GALERIE FÜR ZEITGENÖSSISCHE KUNST







**Gerda Schütte**

*Printemps 2*

2009, 28 x 23 cm, Künstlerkontaktabzug vom Fotogramm, PE-Papier,  
Rahmen (Fundstück)

Foto: Jürgen Baumann

SEMJON CONTEMPORARY  
GALERIE FÜR ZEITGENÖSSISCHE KUNST





**Gerda Schütte**

*Papyrus*

2007, 50 x 60 cm

Künstlerkontaktabzug vom Fotogramm, PE-Papier, Rahmen (Fundstück)

Foto: Edouard Boutinaud

SEMJON CONTEMPORARY  
GALERIE FÜR ZEITGENÖSSISCHE KUNST

**SC**



**Gerda Schütte**

*Ensemble 1 (Printemps)*

2009, Maße variabel

Künstlerkontaktabzüge von Fotogrammen, PE-Papier, Rahmen (Fundstücke)

Foto: Jürgen Baumann; Privatsammlung, Berlin

SEMJON CONTEMPORARY  
GALERIE FÜR ZEITGENÖSSISCHE KUNST

SC



**Gerda Schütte**

*Ensemble 0 (Printemps)*

2009, Maße variabel

Künstlerkontaktabzüge vom Fotogrammen, PE-Papier, Rahmen (Fundstücke)

Foto: H. N. Semjon

SEMJON CONTEMPORARY  
GALERIE FÜR ZEITGENÖSSISCHE KUNST

**SC**



**Gerda Schütte**

*Printemps*

2009, je ca. 12 x 12 cm

Künstlerkontaktabzüge vom Fotogrammen, PE-Papier, Rahmen (Fundstücke)

Foto: H. N. Semjon

SEMJON CONTEMPORARY  
GALERIE FÜR ZEITGENÖSSISCHE KUNST





**Gerda Schütte**

*Printemps*

2009, je ca. 18 x 13 cm

Künstlerkontaktabzüge vom Fotogrammen, PE-Papier, Rahmen (Fundstücke)

Foto: H. N. Semjon

SEMJON CONTEMPORARY  
GALERIE FÜR ZEITGENÖSSISCHE KUNST

**SC**



**Gerda Schütte**

*La face cachée des choses*

2006, je 50 x 40 cm

8 Fotogramme und Künstlerkontaktabzüge von den Fotogrammen, Baryt-Papier

Foto: Edouard Boutinaud

SEMJON CONTEMPORARY  
GALERIE FÜR ZEITGENÖSSISCHE KUNST





**Gerda Schütte**

*La face cachée des choses Nr. 3 & 4*

2006, 50 x 40 cm

Fotogramm und Künstlerkontaktabzug von Fotogramm, Baryt-Papier

Foto: Edouard Boutinaud

SEMJON CONTEMPORARY  
GALERIE FÜR ZEITGENÖSSISCHE KUNST







**Gerda Schütte**

*La face cachée des choses Nr. 1 & 2*

2006, 50 x 40 cm

Fotogramm und Künstlerkontaktabzug von Fotogramm, Baryt-Papier

Foto: Edouard Boutinaud

Sammlung Fotografie der Kunstbibliothek,  
Museum der Fotografie, Berlin

SEMJON CONTEMPORARY  
GALERIE FÜR ZEITGENÖSSISCHE KUNST





**Gerda Schütte**

*La face cachée des choses Nr. 9 & 10*

2006, 50 x 40 cm

Fotogramm und Künstlerkontaktabzug von Fotogramm, Baryt-Papier

Foto: Edouard Boutinaud

SEMJON CONTEMPORARY  
GALERIE FÜR ZEITGENÖSSISCHE KUNST





**Gerda Schütte**

*La face cachée des choses Nr. 17 & 18*

2006, 50 x 40 cm

Fotogramm und Künstlerkontaktabzug von Fotogramm, Baryt-Papier

Foto: Edouard Boutinaud ; Privatsammlung, München

SEMJON CONTEMPORARY  
GALERIE FÜR ZEITGENÖSSISCHE KUNST





**Gerda Schütte**

*La face cachée des choses Nr. 23 & 24*

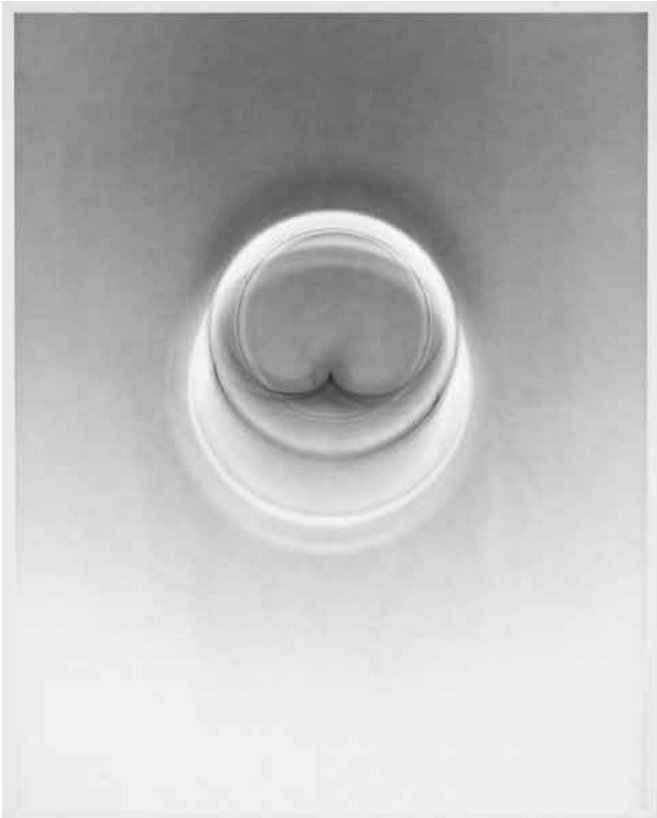
2006, 50 x 40 cm

Fotogramm und Künstlerkontaktabzug von Fotogramm, Baryt-Papier

Foto: Edouard Boutinaud

SEMJON CONTEMPORARY  
GALERIE FÜR ZEITGENÖSSISCHE KUNST





**Gerda Schütte**

*La face cachée des choses Nr. 13 & 14*

2006, 50 x 40 cm

Fotogramm und Künstlerkontaktabzug von Fotogramm, Baryt-Papier

Foto: Edouard Boutinaud

SEMJON CONTEMPORARY  
GALERIE FÜR ZEITGENÖSSISCHE KUNST





**Gerda Schütte**

*La face cachée des choses Nr. 7 & 8*

2006, 50 x 40 cm

Fotogramm und Künstlerkontaktabzug von Fotogramm, Baryt-Papier

Foto: Edouard Boutinaud

SEMJON CONTEMPORARY  
GALERIE FÜR ZEITGENÖSSISCHE KUNST





**Gerda Schütte**

*La face cachée des choses Nr. 15 & 16*

2006, 50 x 40 cm

Fotogramm und Künstlerkontaktabzug von Fotogramm, Baryt-Papier

Foto: Edouard Boutinaud

SEMJON CONTEMPORARY  
GALERIE FÜR ZEITGENÖSSISCHE KUNST





**Gerda Schütte**

*La face cachée des choses Nr. 21*

2006, 50 x 40 cm, 54 x 44,1 cm (gerahmt)

Fotogramm und Künstlerkontaktabzug von Fotogramm, Baryt-Papier,  
Nußholzrahmen

Foto: Jürgen Baumann

SEMJON CONTEMPORARY  
GALERIE FÜR ZEITGENÖSSISCHE KUNST







**Gerda Schütte**

*La face cachée des choses Nr. 22*

2006, 50 x 40 cm, 54 x 44,1 cm (gerahmt)

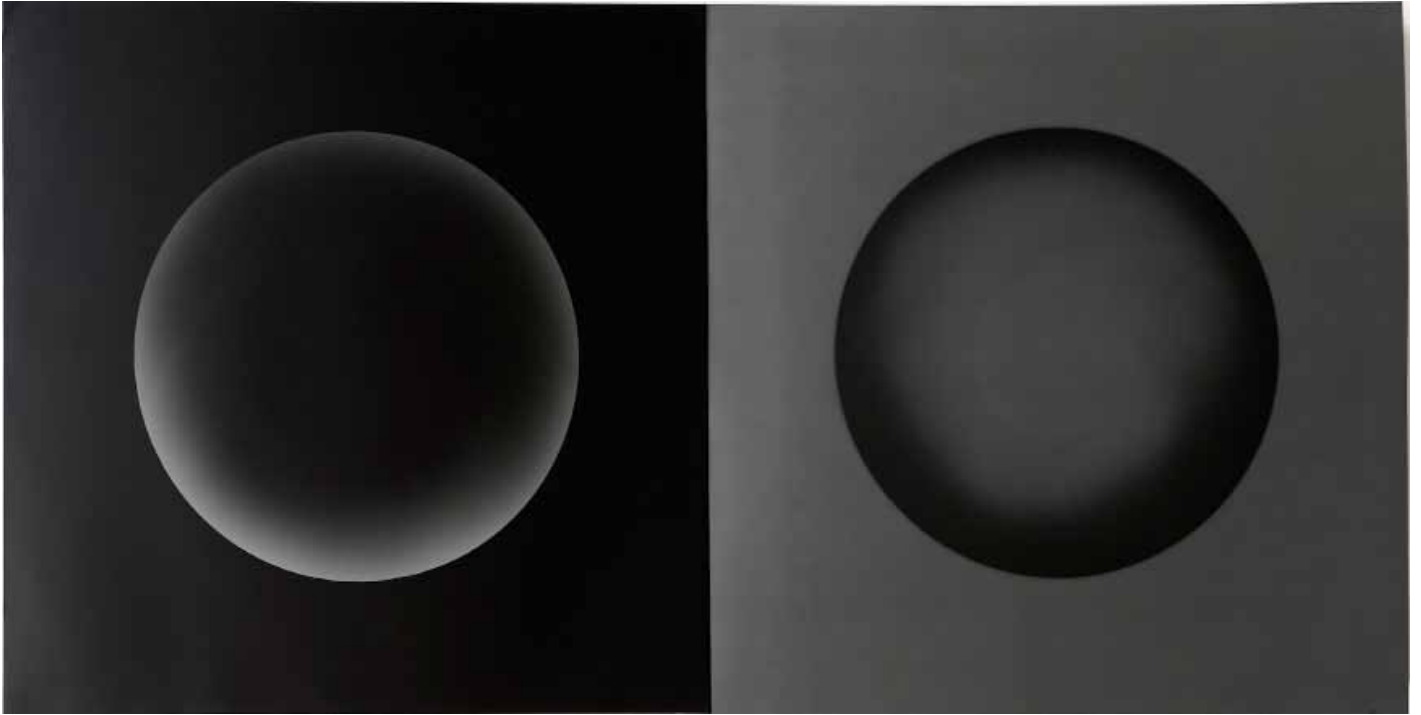
Fotogramm und Künstlerkontaktabzug von Fotogramm, Baryt-Papier;

Nußholzrahmen

Foto: Jürgen Baumann

SEMJON CONTEMPORARY  
GALERIE FÜR ZEITGENÖSSISCHE KUNST





**Gerda Schütte**

*Spheres*

2006, je 33 x 33 cm

Fotogramm und Künstlerkontaktabzug von Fotogramm, Baryt-Papier

Reprofoto: Edouard Boutinaud

SEMJON CONTEMPORARY  
GALERIE FÜR ZEITGENÖSSISCHE KUNST





**Gerda Schütte**

*Spheres*

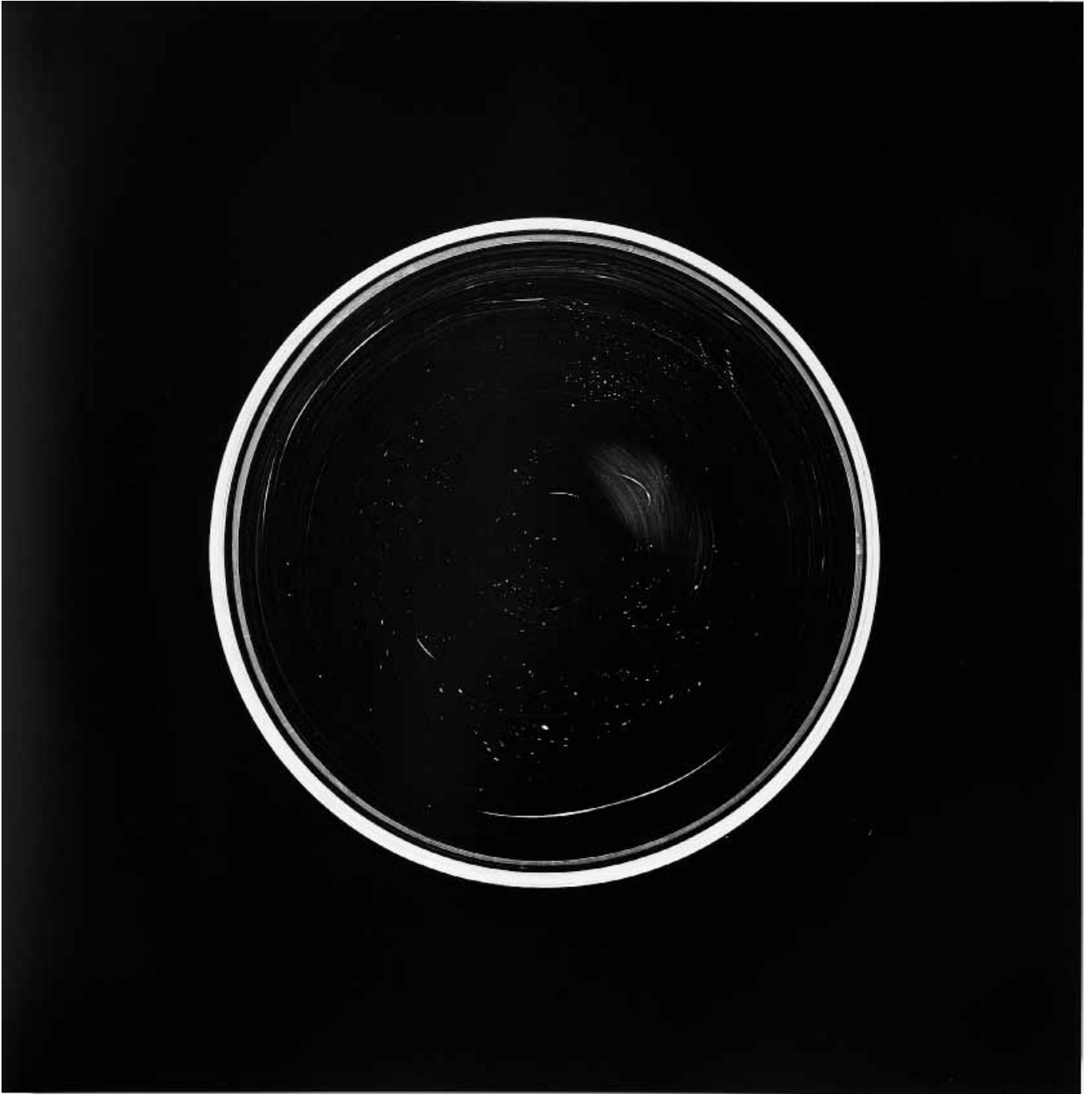
2006, je 40 x 40 cm

Fotogramm und Künstlerkontaktabzüge von Fotogrammen, Baryt-Papier

Reprofoto: Edouard Boutinaud

SEMJON CONTEMPORARY  
GALERIE FÜR ZEITGENÖSSISCHE KUNST

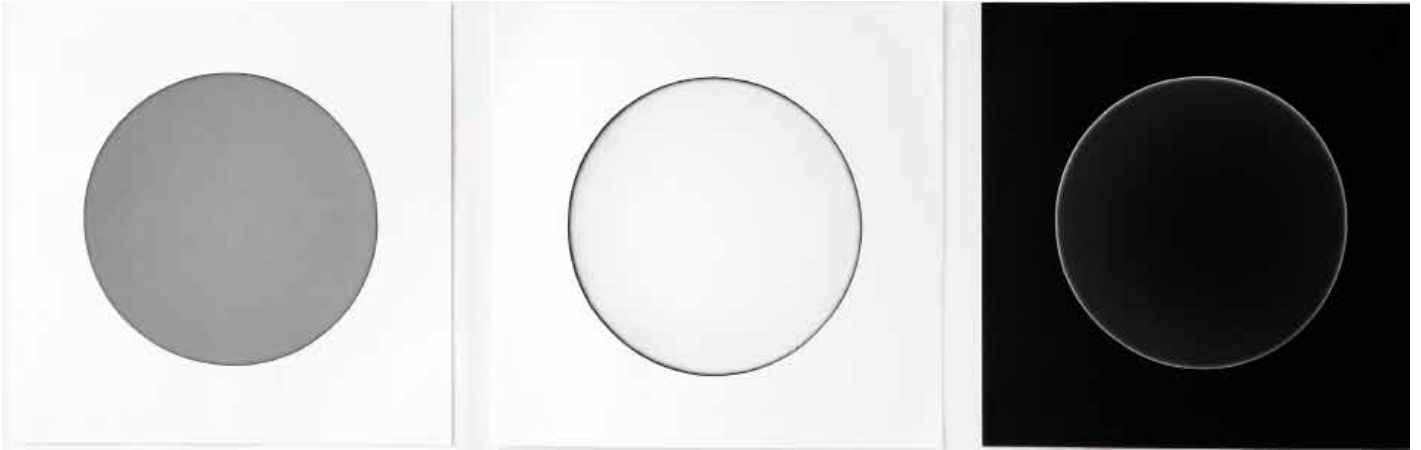




Gerda Schütte  
*Sphere*  
2006, 50 x 50 cm  
Fotogramm, Baryt-Papier  
Reprofoto: Edouard Boutinaud

SEMJON CONTEMPORARY  
GALERIE FÜR ZEITGENÖSSISCHE KUNST





**Gerda Schütte**

*Spheres*

2004, je 40 x 40 cm

Fotogramm und Künstlerkontaktabzüge von Fotogrammen, Baryt-Papier

Reprofoto: Edouard Boutinaud

SEMJON CONTEMPORARY  
GALERIE FÜR ZEITGENÖSSISCHE KUNST



**Le Centre Culturel Franco-Allemand de Nantes présente :**

## **Gerda Schütte**



**Installation photographique à la Maison du Change, 2 rue Carmes, Nantes**

**du 4 au 20 avril 2 000 – ouvert : de mardi à samedi de 14h à 18h**

**Exposition en partenariat avec la Ville de Nantes**

**Gerda Schütte**  
Ausstellungsplakat  
Le Centre Culturel Franco-Allemand de Nantes, 2000  
Reprofoto: Edouard Boutinaud

SEMJON CONTEMPORARY  
GALERIE FÜR ZEITGENÖSSISCHE KUNST





**Gerda Schütte**

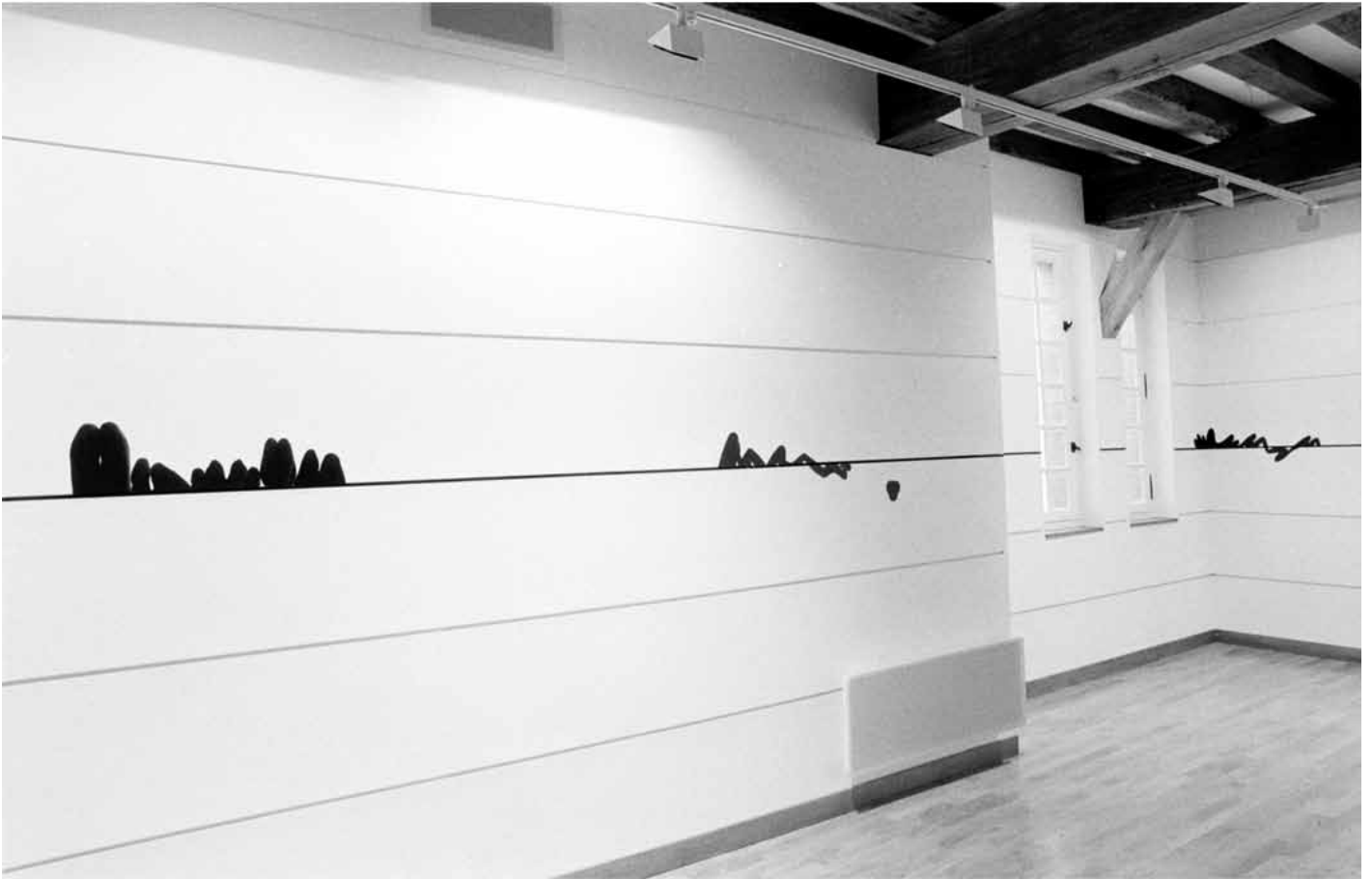
Le Centre Culturel Franco-Allemand de Nantes,  
Installationsansicht

2000, Bestandteile max. 20,5 x 35 cm, PE-Papier

Foto: Gerda Schütte

SEMJON CONTEMPORARY  
GALERIE FÜR ZEITGENÖSSISCHE KUNST





**Gerda Schütte**

Le Centre Culturel Franco-Allemand de Nantes,  
Installationsansicht

2000, Bestandteile max. 20,5 x 35 cm, PE-Papier

Foto: Gerda Schütte

SEMJON CONTEMPORARY  
GALERIE FÜR ZEITGENÖSSISCHE KUNST

SC





**Gerda Schütte**

Le Centre Culturel Franco-Allemand de Nantes,  
Installationsansicht

2000, Bestandteile max. 20,5 x 35 cm, PE-Papier

Foto: Gerda Schütte

SEMJON CONTEMPORARY  
GALERIE FÜR ZEITGENÖSSISCHE KUNST



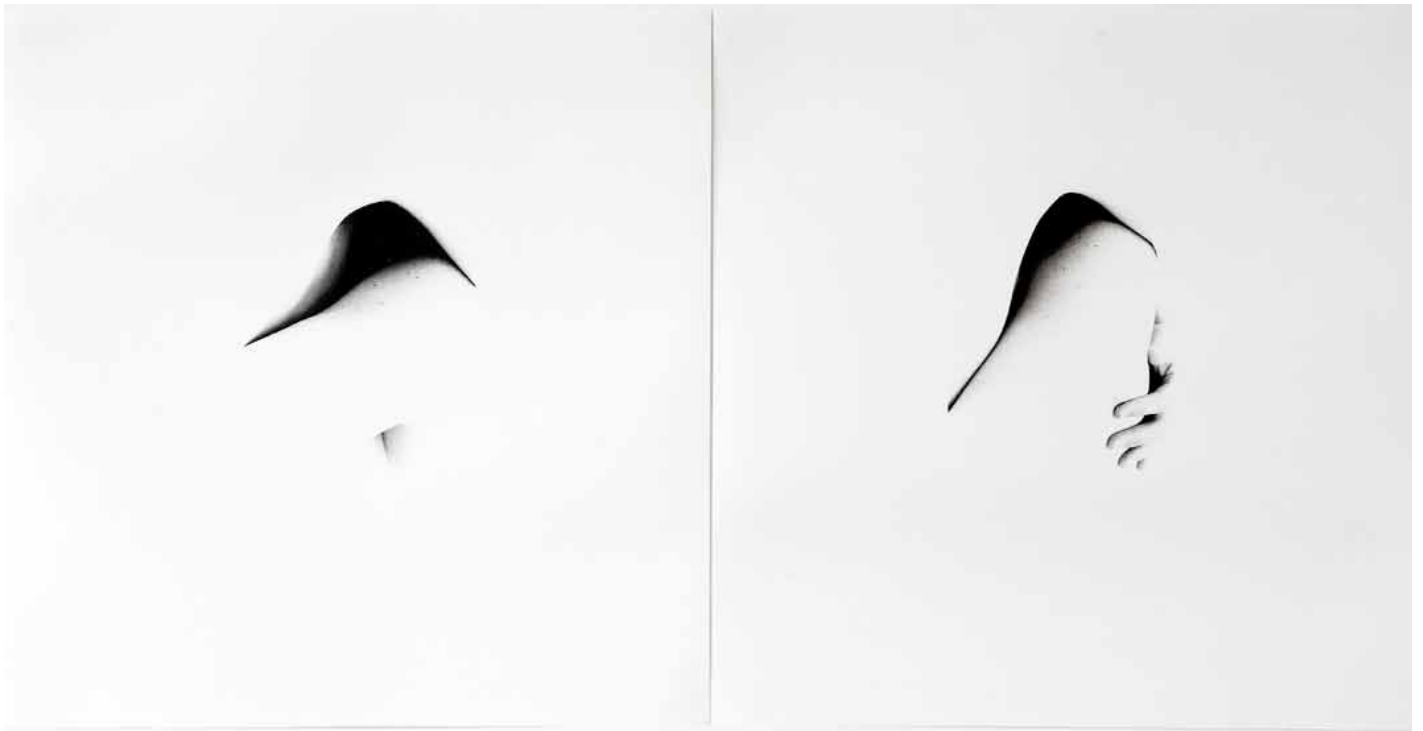


**Gerda Schütte**

Le Centre Culturel Franco-Allemand de Nantes,  
Installationsansicht  
2000, Bestandteile max. 20,5 x 35 cm, PE-Papier  
Foto: Gerda Schütte

SEMJON CONTEMPORARY  
GALERIE FÜR ZEITGENÖSSISCHE KUNST





**Gerda Schütte**

*John & Juli*

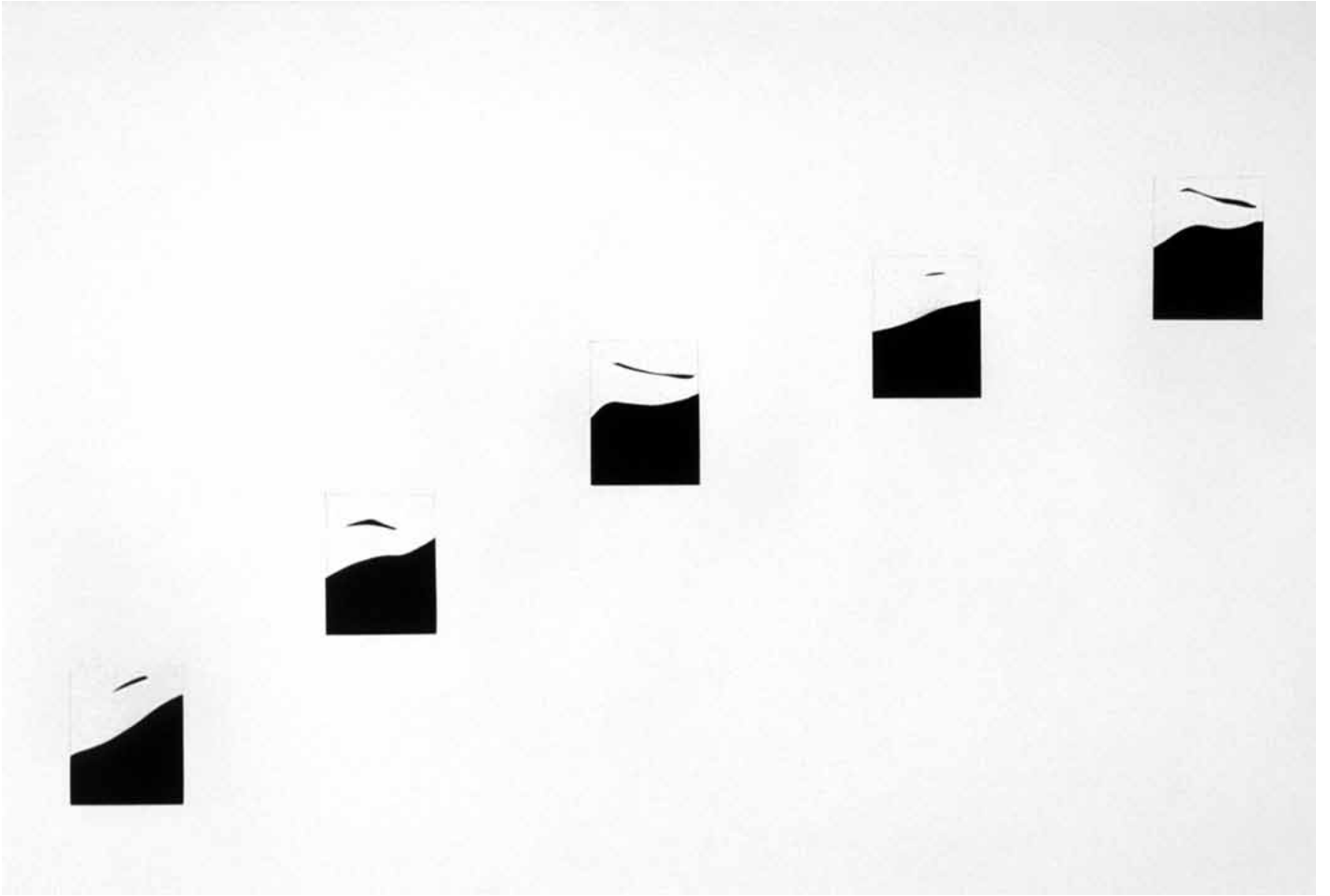
1998, je 50 x 50 cm

2 analoge Fotografien, PE-Papier

Foto: Edouard Boutinaud

SEMJON CONTEMPORARY  
GALERIE FÜR ZEITGENÖSSISCHE KUNST





**Gerda Schütte**

*Up and down*

1998, je 50 x 60 cm

5 analogen Fotografien, PE-Papier auf Aluminium gezogen

Foto: Gerda Schütte

SEMJON CONTEMPORARY  
GALERIE FÜR ZEITGENÖSSISCHE KUNST





**Gerda Schütte**  
Centre Culturelle Albert Chanot in Clamart  
Ausstellungsansicht 1996  
Foto: Gerda Schütte



**Gerda Schütte**  
Centre Culturelle Albert Chanot in Clamart  
Ausstellungsansicht 1996  
Foto: Gerda Schütte

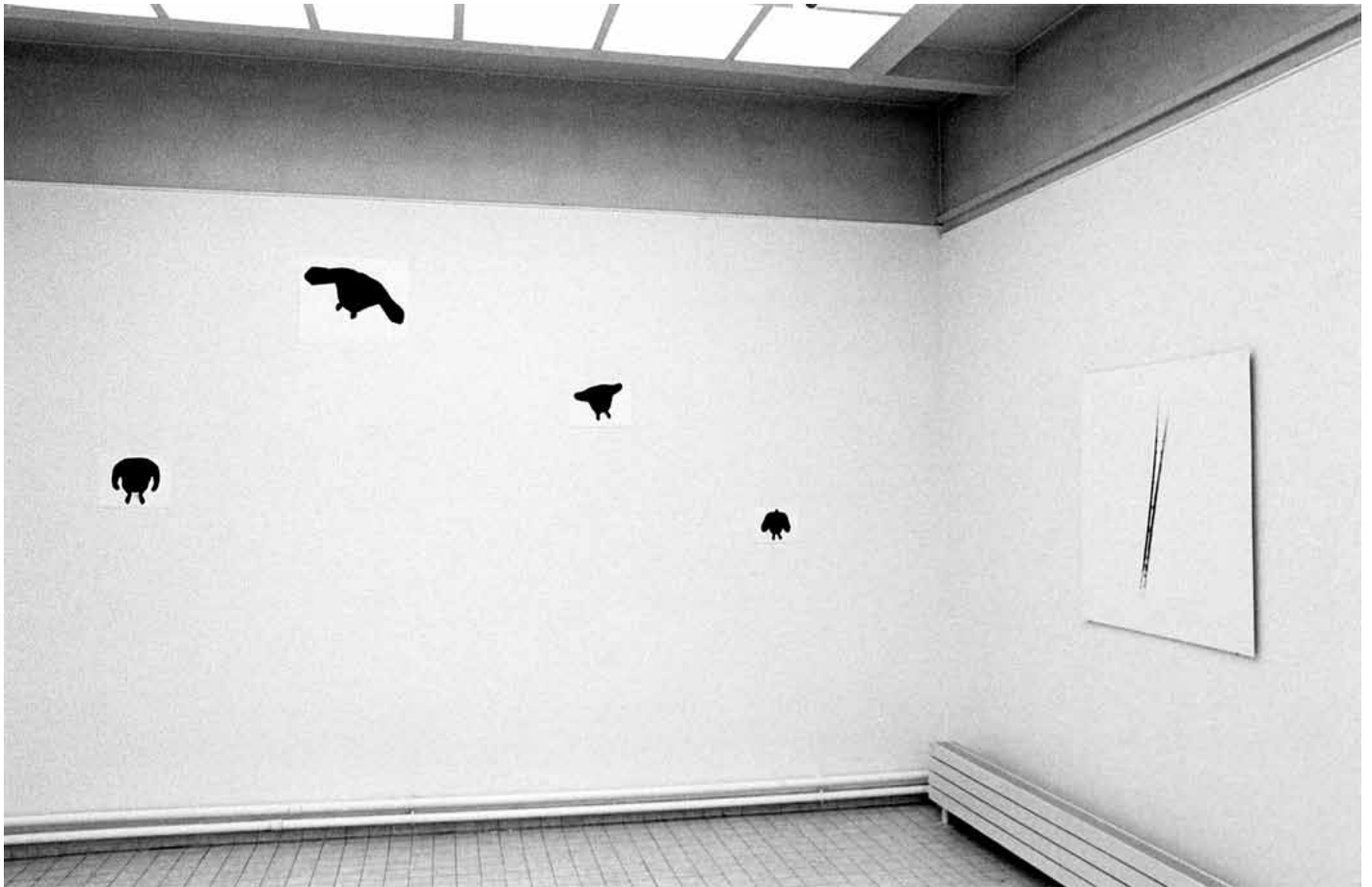


**Gerda Schütte**  
Centre Culturelle Albert Chanot in Clamart  
Ausstellungsansicht 1996  
Foto: Gerda Schütte



**Gerda Schütte**  
Centre Culturelle Albert Chanot in Clamart  
Ausstellungsansicht 1996  
Foto: Gerda Schütte





**Gerda Schütte**

*L'envol*, Centre Culturelle Albert Chanot in Clamart

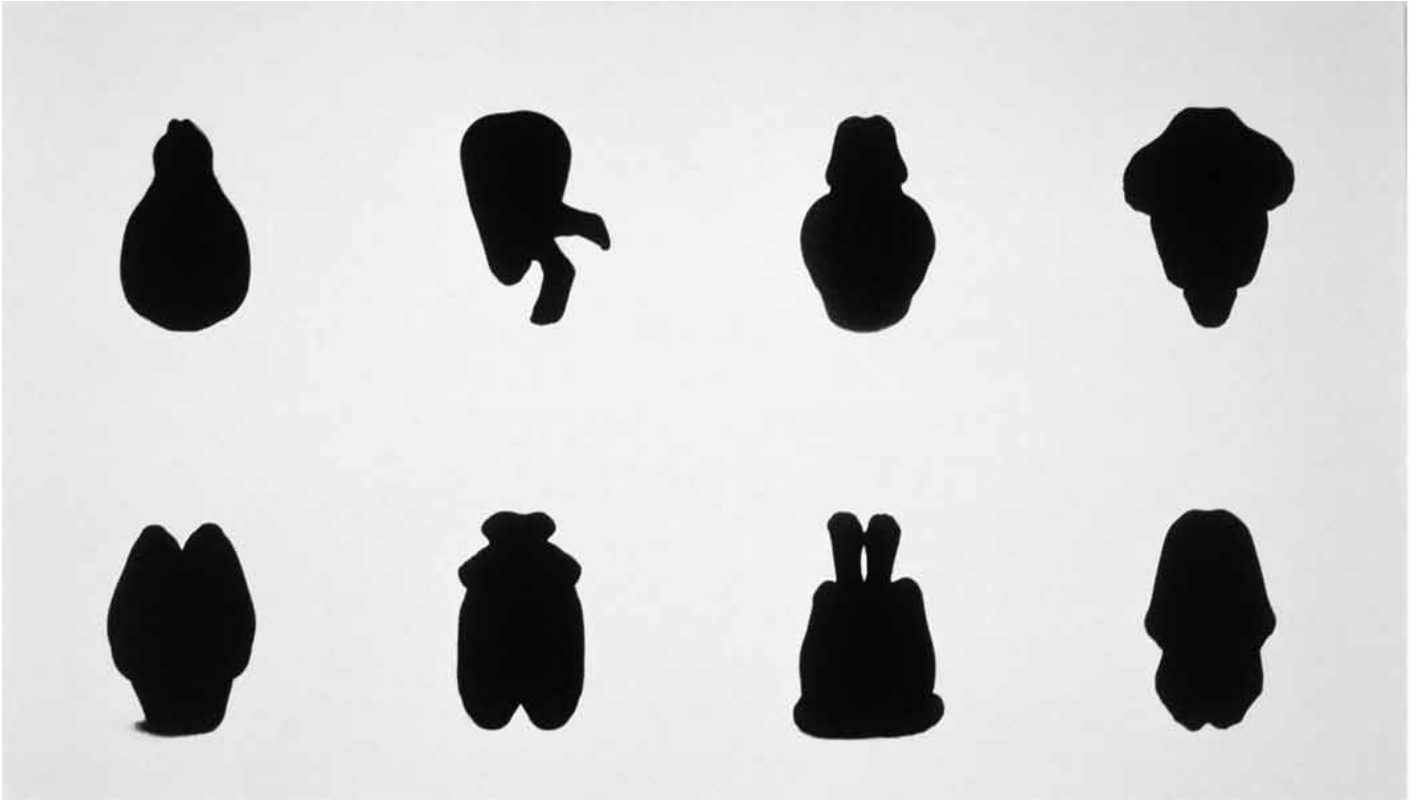
1996, 18 x 24 cm, 24 x 30 cm und 40 x 50 cm

4 analoge Fotografien, PE-Papier auf Aluminium gezogen

Foto: Gerda Schütte

SEMJON CONTEMPORARY  
GALERIE FÜR ZEITGENÖSSISCHE KUNST





**Gerda Schütte**

*Portraits en pied*

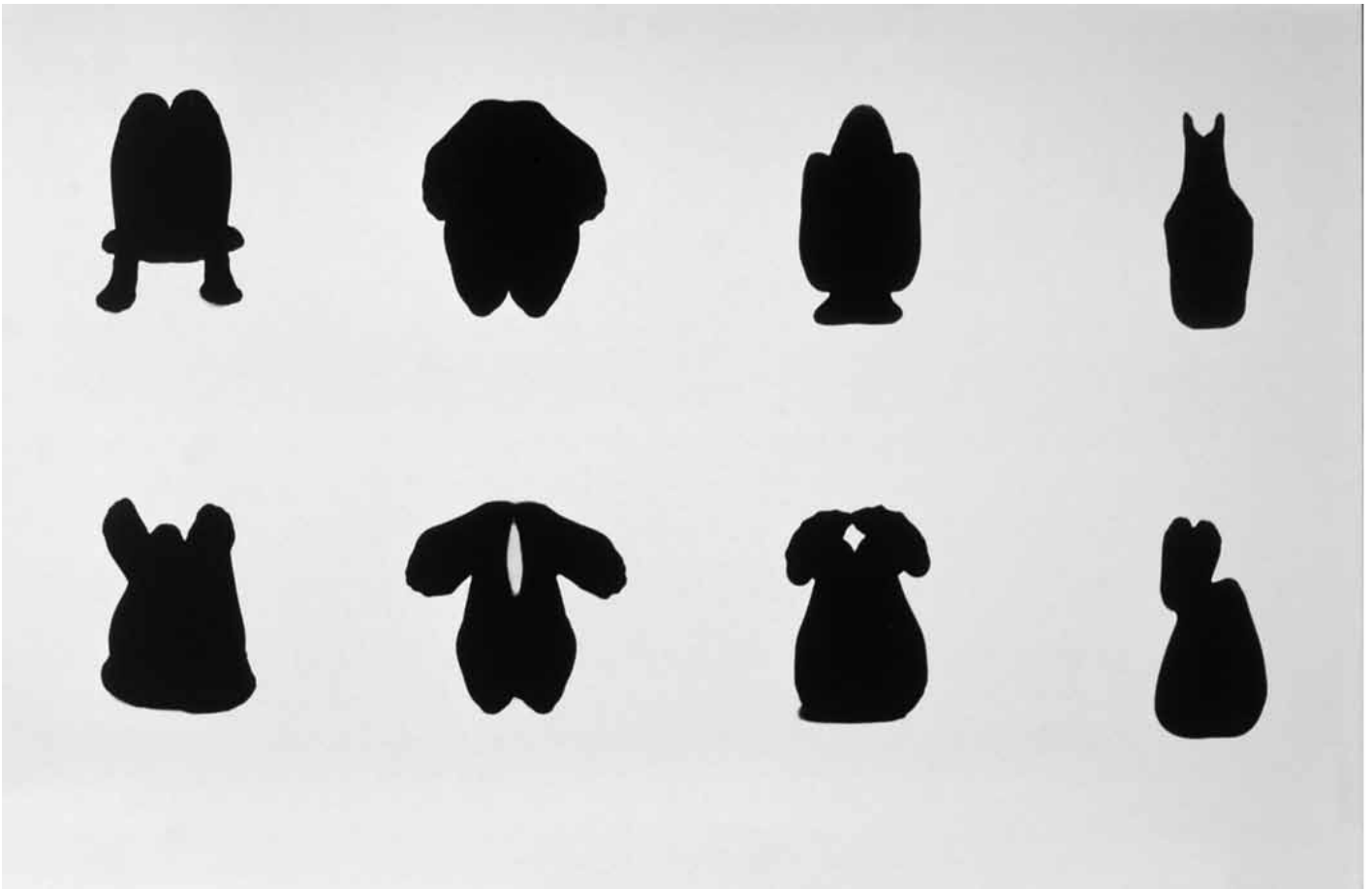
1996 – 1998, je 50 x 60 cm

Serie von 18 analogen Fotografien, PE-Papier auf Aluminium gezogen

Reprofoto: Edouard Boutinaud

SEMJON CONTEMPORARY  
GALERIE FÜR ZEITGENÖSSISCHE KUNST





**Gerda Schütte**

*Portraits en pied*

1996 – 1998, je 50 x 60 cm

Serie von 18 analogen Fotografien, PE-Papier auf Aluminium gezogen

Reprofoto: Edouard Boutinaud

SEMJON CONTEMPORARY  
GALERIE FÜR ZEITGENÖSSISCHE KUNST





**Gerda Schütte**

*Portraits en pied*

1996 – 1998, 50 x 60 cm

Analoge Fotografie, PE-Papier auf Aluminium gezogen

Reprofoto: Edouard Boutinaud

SEMJON CONTEMPORARY  
GALERIE FÜR ZEITGENÖSSISCHE KUNST





**Gerda Schütte**

*Portraits en pied*

1996 – 1998, 50 x 60 cm

Analoge Fotografie, PE-Papier auf Aluminium gezogen

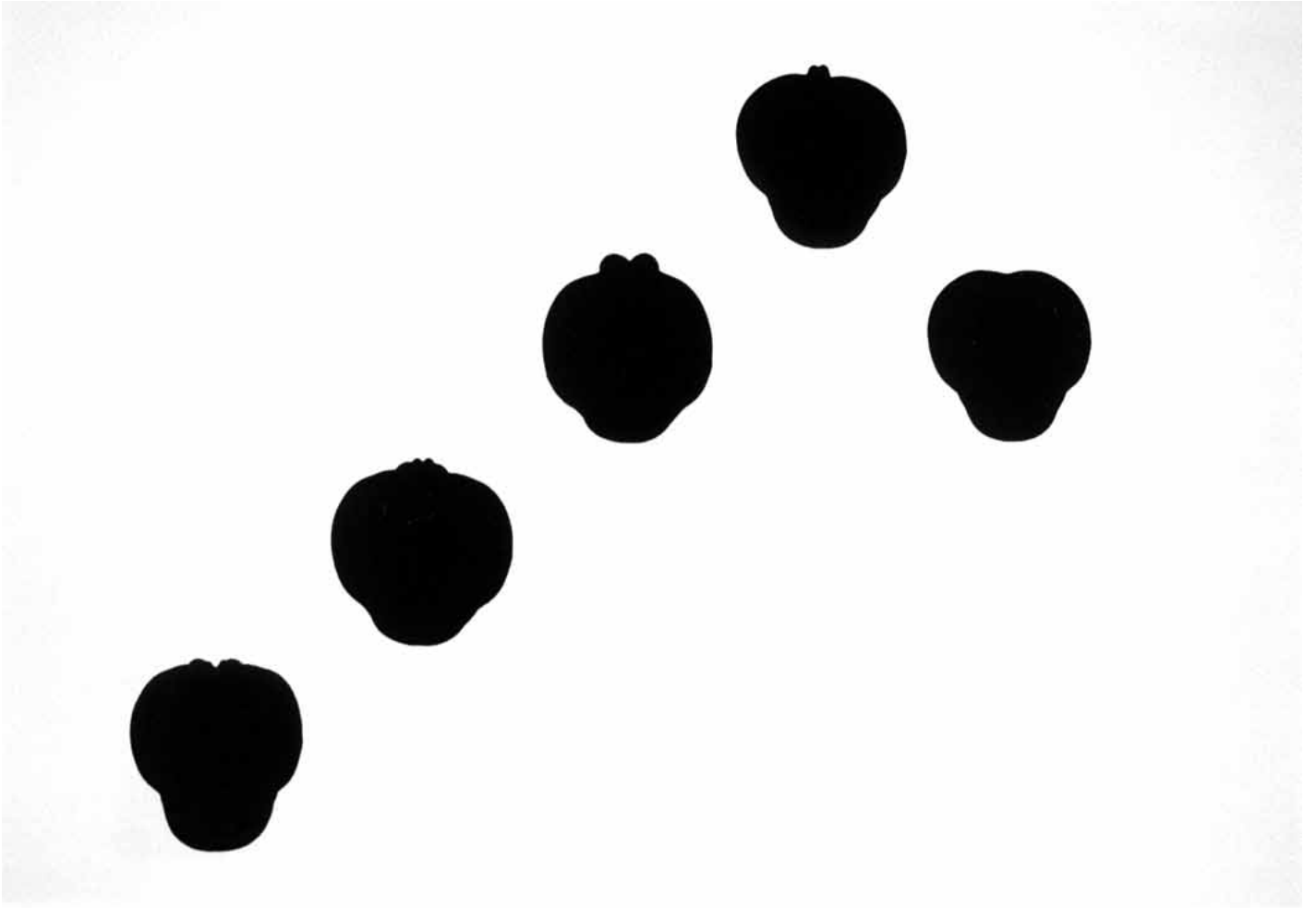
Reprofoto: Edouard Boutinaud

SEMJON CONTEMPORARY  
GALERIE FÜR ZEITGENÖSSISCHE KUNST





**Gerda Schütte**  
Musée ADCAC Paris  
Ausstellungsansicht  
Foto: Gerda Schütte



**Gerda Schütte**

*Bottomline*

1996, je 50 x 50 und 40 x 40 cm

5 analoge Fotografien, PE-Papier auf Aluminium gezogen

Reprofoto: Edouard Boutinaud

SEMJON CONTEMPORARY  
GALERIE FÜR ZEITGENÖSSISCHE KUNST





**Gerda Schütte**

*Bottomline*

1996, 50 x 50 und 40 x 40 cm

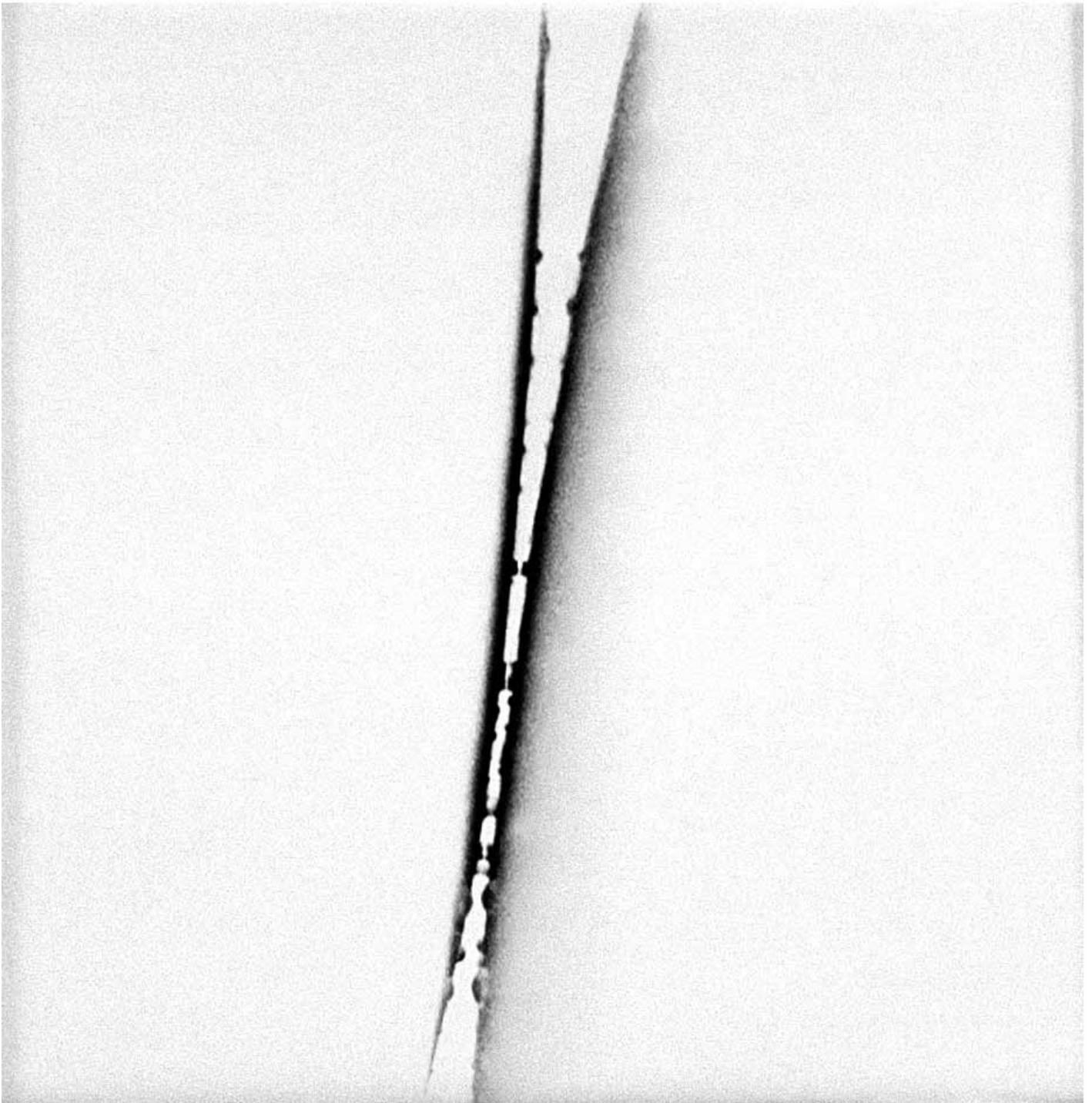
Analoge Fotografie, PE-Papier auf Aluminium gezogen

Reprofoto: Edouard Boutinaud

SEMJON CONTEMPORARY  
GALERIE FÜR ZEITGENÖSSISCHE KUNST







**Gerda Schütte**

*L'échelle aux sept cieux*

1995, 100 x 100 cm und 50 x 50 cm

Analoge Fotografie, PE-Papier auf Aluminium gezogen

Reprofoto: Edouard Boutinaud

SEMJON CONTEMPORARY  
GALERIE FÜR ZEITGENÖSSISCHE KUNST





**Gerda Schütte**

*Venus*

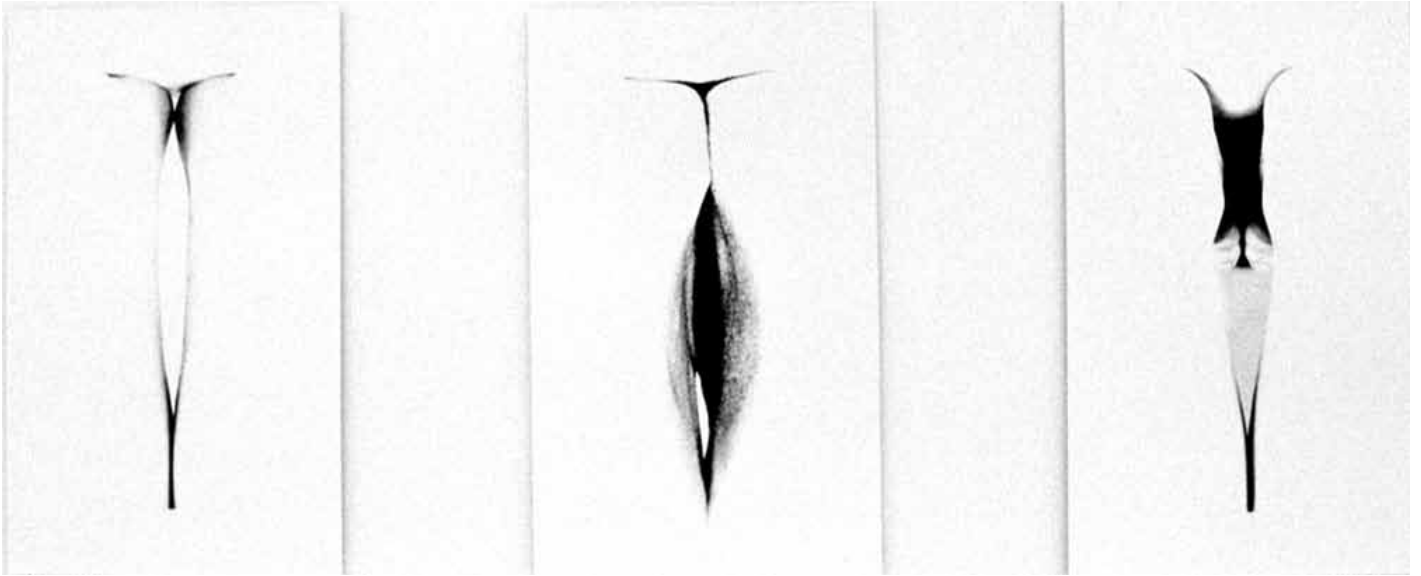
1993, 100 x 100 cm und 50 x 50 cm

Analoge Fotografie, PE-Papier auf Aluminium gezogen

Reprofoto: Edouard Boutinaud

SEMJON CONTEMPORARY  
GALERIE FÜR ZEITGENÖSSISCHE KUNST





**Gerda Schütte**

*Souvenirs d'Afrique*

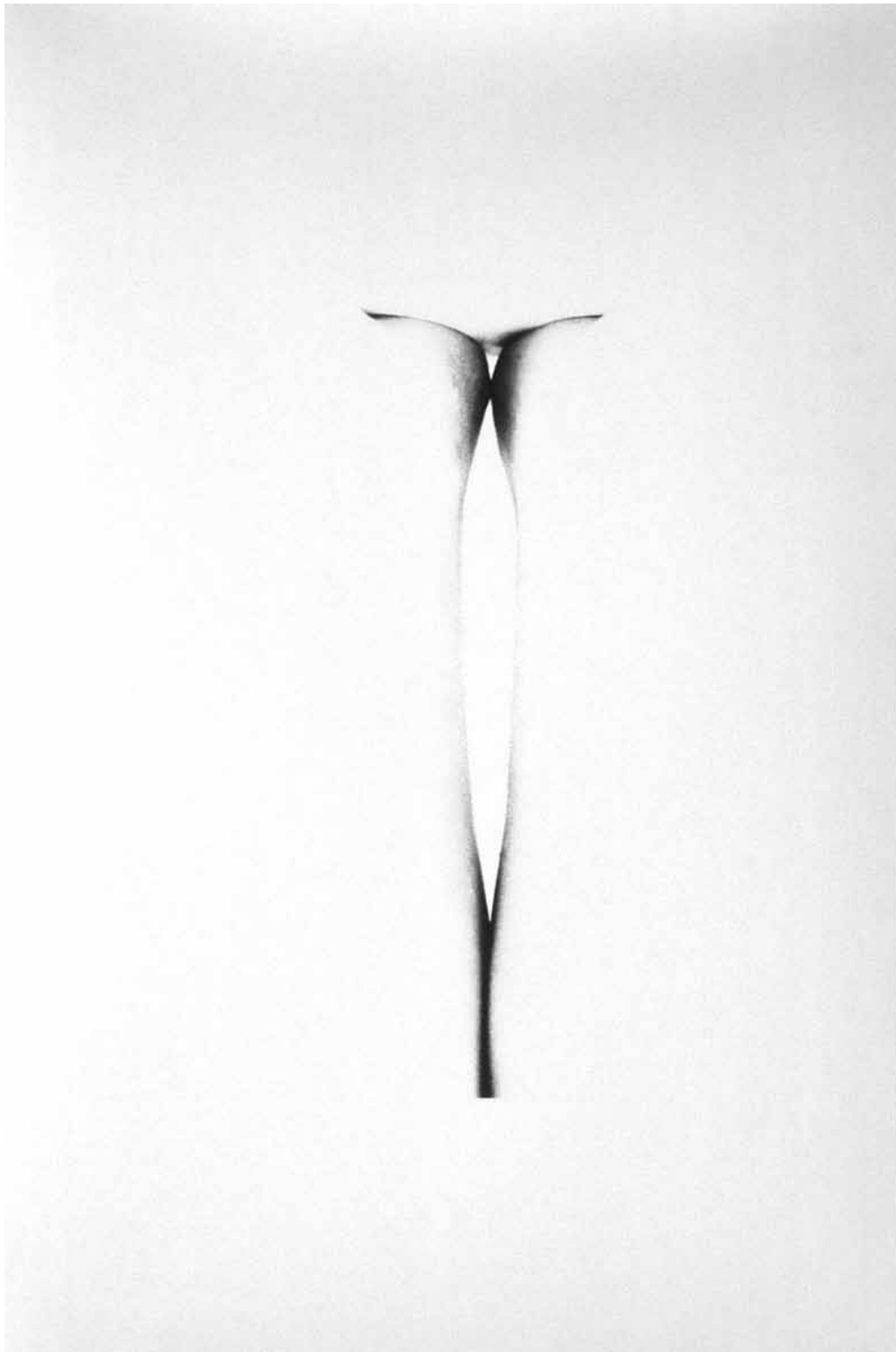
1993, je 150 x 90 und 100 x 60 cm

Serie von 3 analogen Fotografien, PE-Papier auf Aluminium gezogen

Reprofoto: Edouard Boutinaud

SEMJON CONTEMPORARY  
GALERIE FÜR ZEITGENÖSSISCHE KUNST





**Gerda Schütte**

*Souvenirs d'Afrique*

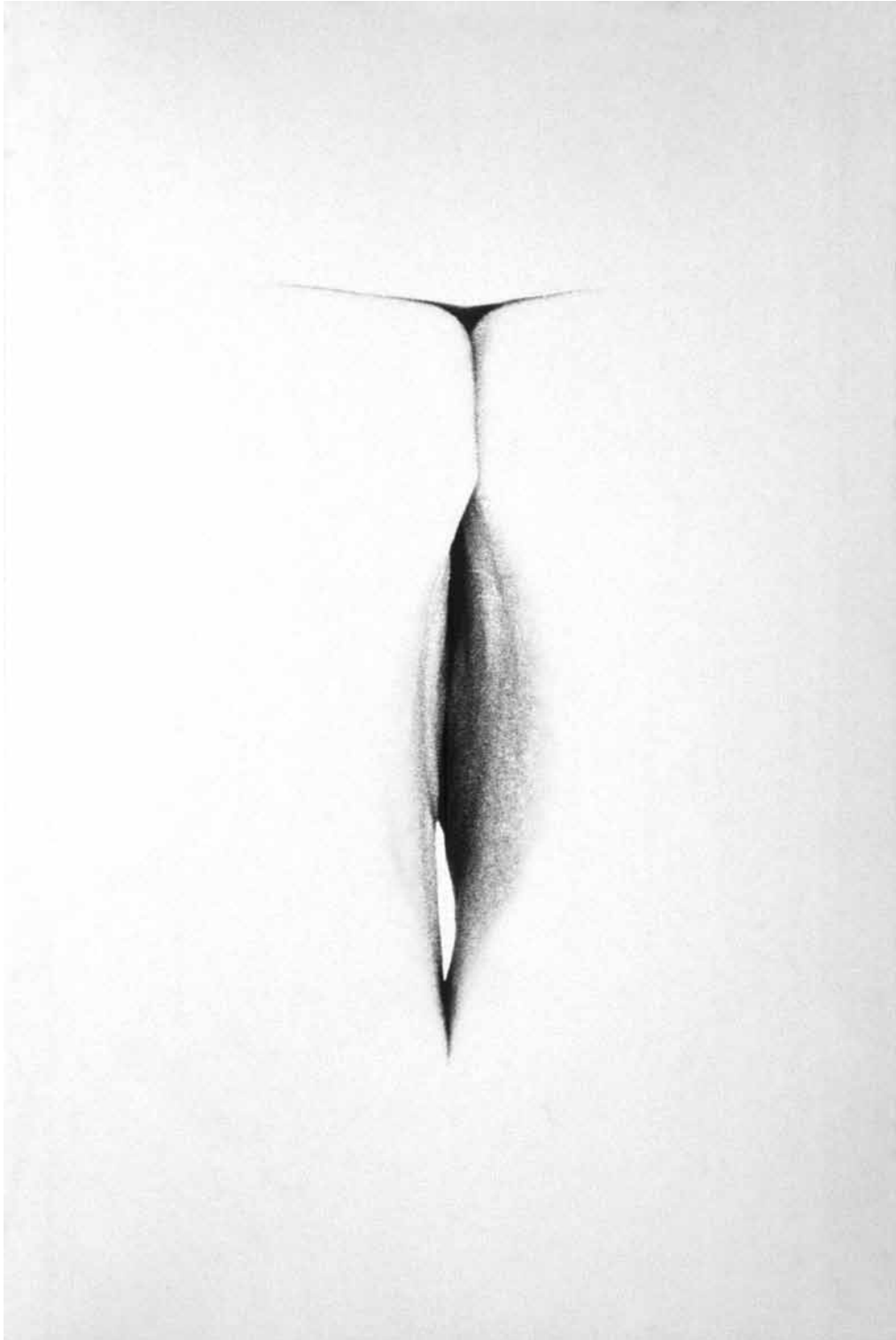
1993, 150 x 90 und 100 x 60 cm

Analoge Fotografie, PE-Papier auf Aluminium gezogen

Reprofoto: Edouard Boutinaud

SEMJON CONTEMPORARY  
GALERIE FÜR ZEITGENÖSSISCHE KUNST





**Gerda Schütte**

*Souvenirs d'Afrique*

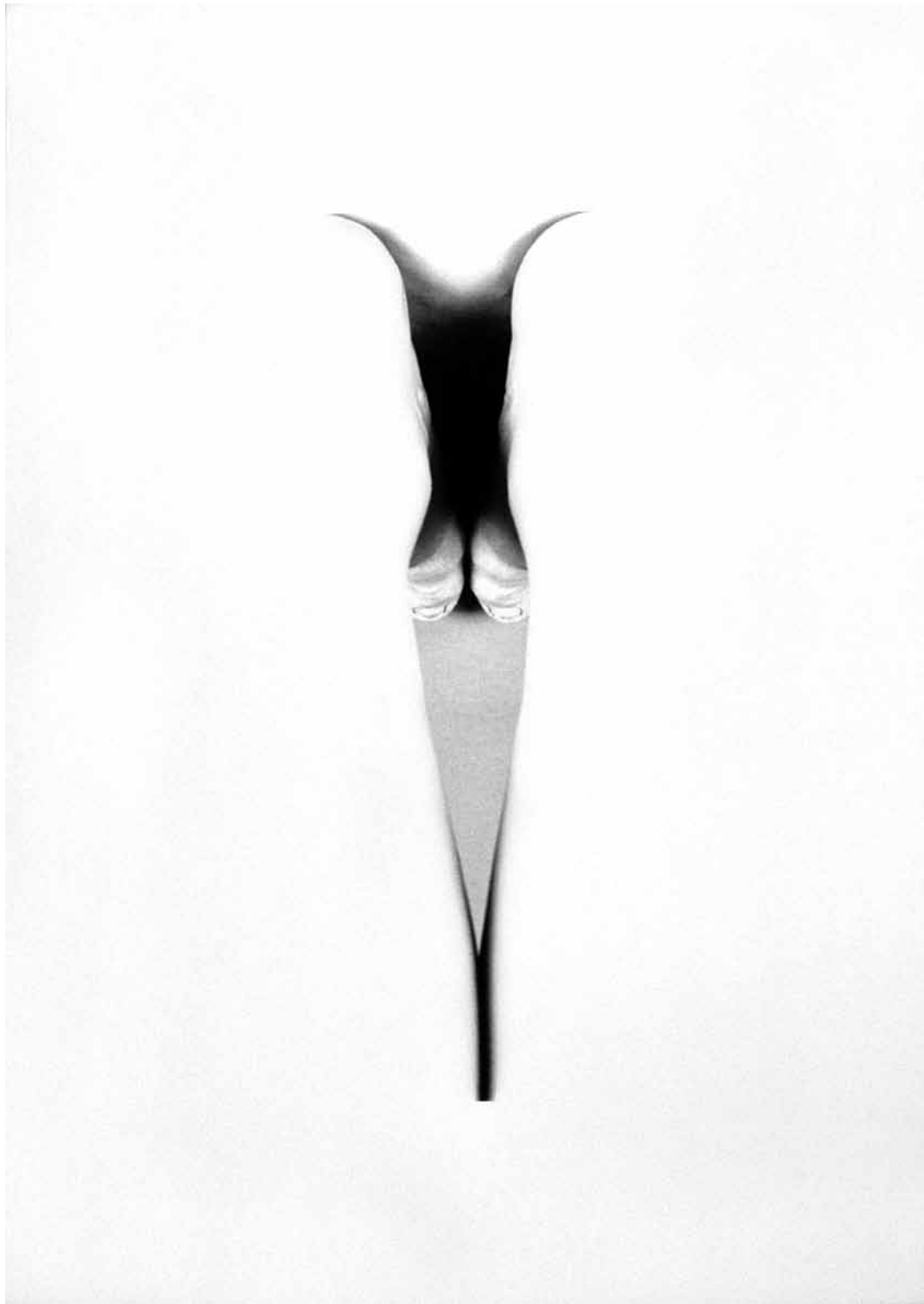
1993, 150 x 90 und 100 x 60 cm

Analoge Fotografie, PE-Papier auf Aluminium gezogen

Reprofoto: Edouard Boutinaud

SEMJON CONTEMPORARY  
GALERIE FÜR ZEITGENÖSSISCHE KUNST





**Gerda Schütte**

*Souvenirs d'Afrique*

1993, 150 x 90 und 100 x 60 cm

Analoge Fotografie, PE-Papier auf Aluminium gezogen

Reprofoto: Edouard Boutinaud

SEMJON CONTEMPORARY  
GALERIE FÜR ZEITGENÖSSISCHE KUNST





**Gerda Schütte**

*Abstractions*, Centre Culturelle Albert Chanot in Clamart  
*coup d'oeil, caillou de colère, la croix du Sud, une pensée à Fontana*  
1992, je 100 x100 cm

4 analoge Fotografien, PE-Papier auf Aluminium gezogen  
Foto: Gerda Schütte



**Gerda Schütte**

*coup d'oeil*

1992, 100 x 100 cm

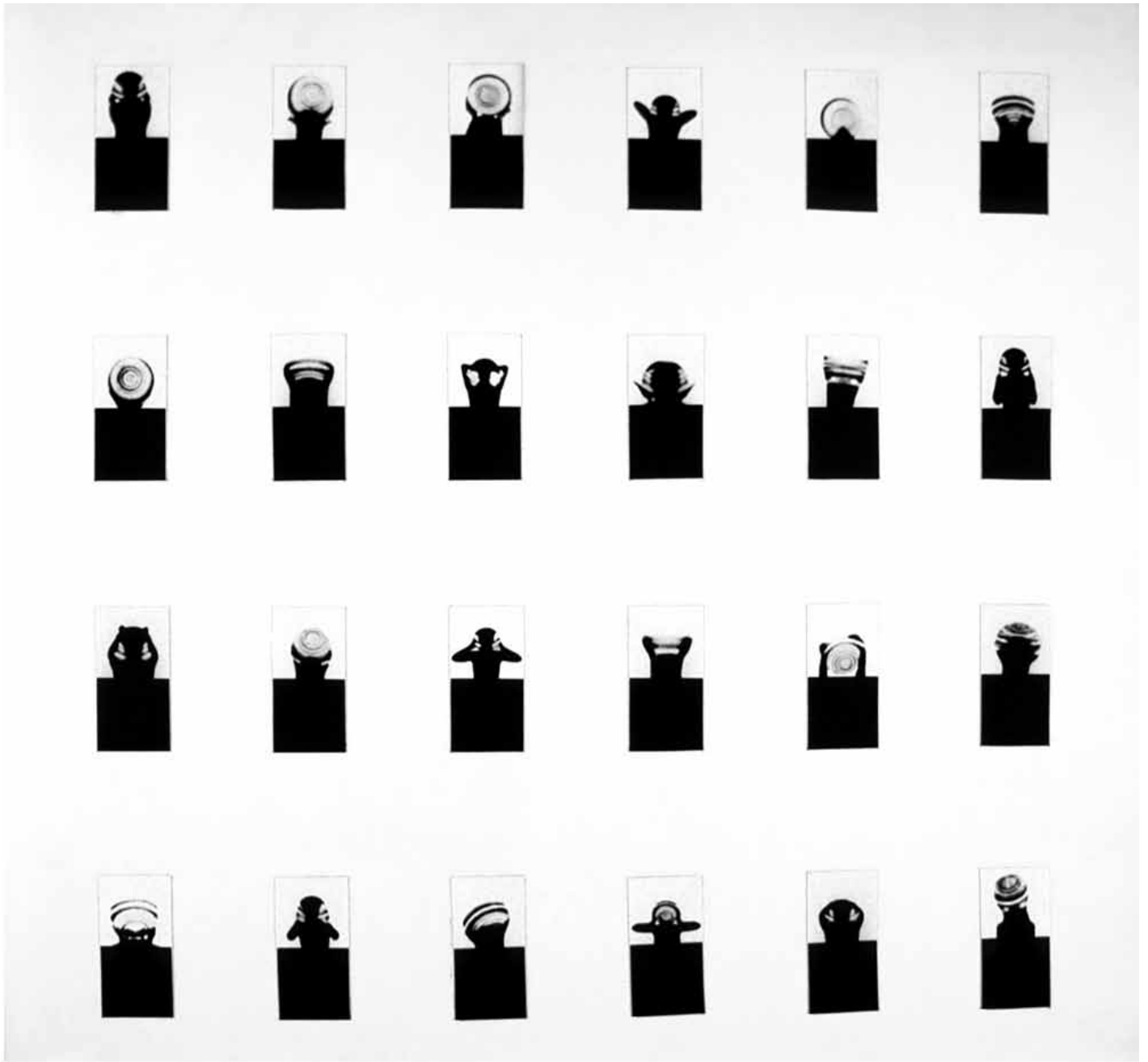
Analoge Fotografie, PE-Papier auf Aluminium gezogen

Reprofoto: Edouard Boutinaud

SEMJON CONTEMPORARY  
GALERIE FÜR ZEITGENÖSSISCHE KUNST







Gerda Schütte

*Pouces*

1992, je 24 x 12 cm

Serie von 24 analogen Fotografien, PE-Papier auf Aluminium gezogen

Reprofoto: Edouard Boutinaud

SEMJON CONTEMPORARY  
GALERIE FÜR ZEITGENÖSSISCHE KUNST

SC



**Gerda Schütte**

*Pouces*

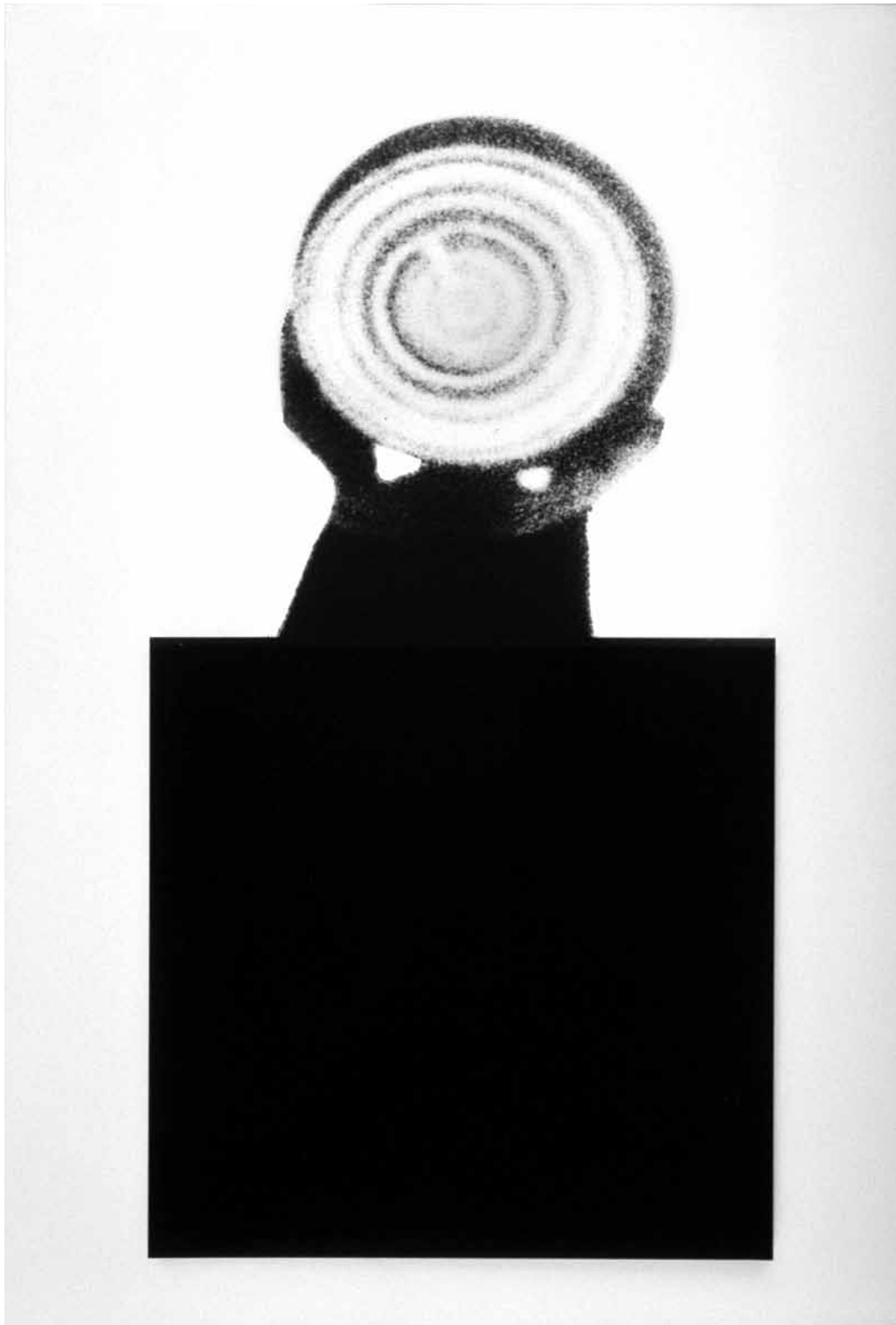
1992, 24 x 12 cm

Analoge Fotografie, PE-Papier auf Aluminium gezogen

Reprofoto: Edouard Boutinaud

SEMJON CONTEMPORARY  
GALERIE FÜR ZEITGENÖSSISCHE KUNST





**Gerda Schütte**

*Pouces*

1992, 24 x 12 cm

Analoge Fotografie, PE-Papier auf Aluminium gezogen

Reprofoto: Edouard Boutinaud

SEMJON CONTEMPORARY  
GALERIE FÜR ZEITGENÖSSISCHE KUNST





**Gerda Schütte**

*Pouces*

1992, 24 x 12 cm

Analoge Fotografie, PE-Papier auf Aluminium gezogen

Reprofoto: Edouard Boutinaud

SEMJON CONTEMPORARY  
GALERIE FÜR ZEITGENÖSSISCHE KUNST





**Gerda Schütte**

*Pouces*

1992, 24 x 12 cm

Analoge Fotografie, PE-Papier auf Aluminium gezogen

Reprofoto: Edouard Boutinaud

SEMJON CONTEMPORARY  
GALERIE FÜR ZEITGENÖSSISCHE KUNST





**Gerda Schütte**

*Les envers de min*

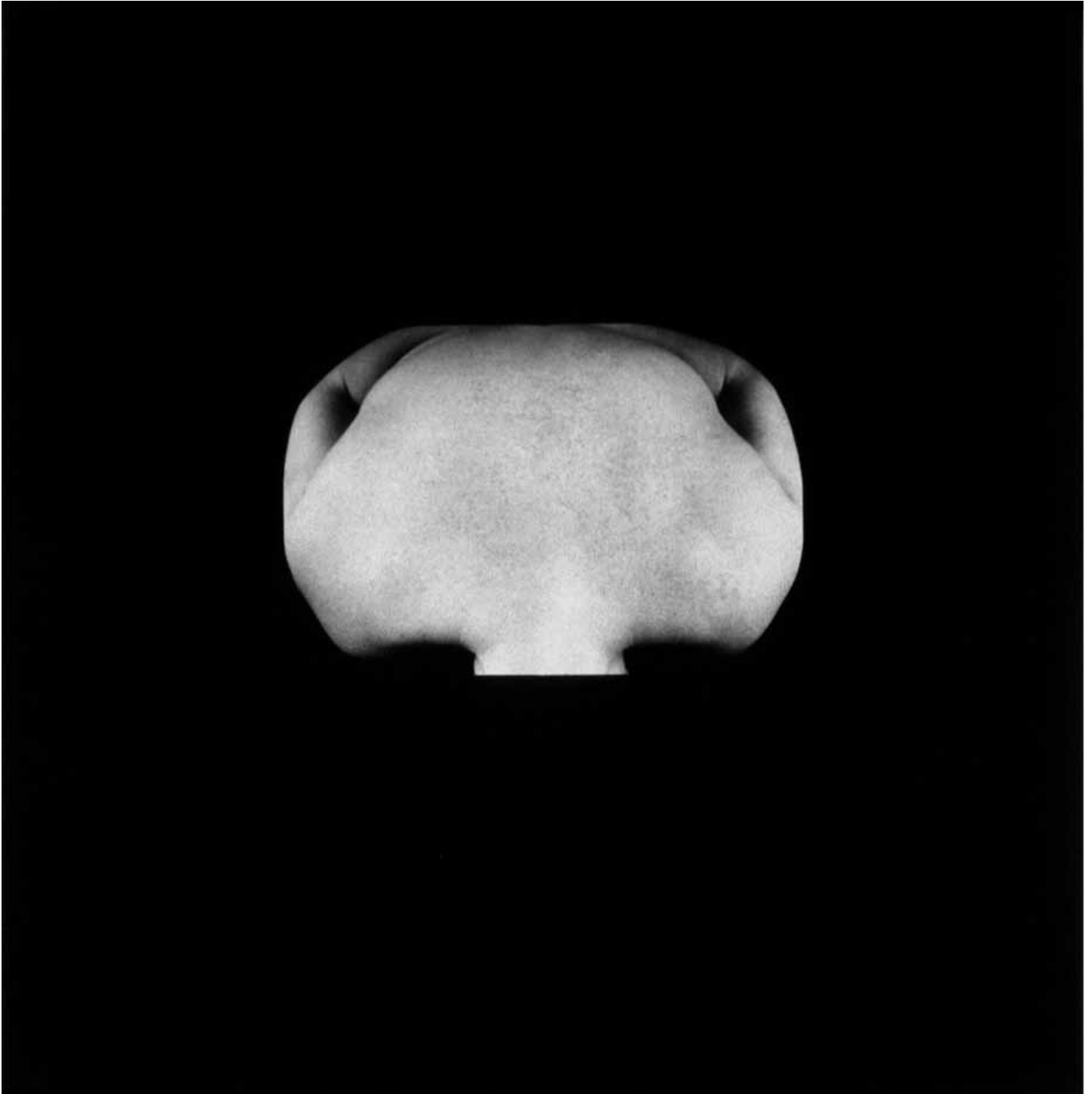
1991, je 100 x 100 cm

4 analoge Fotografien auf Aluminium gezogen

Foto: Gerda Schütte

SEMJON CONTEMPORARY  
GALERIE FÜR ZEITGENÖSSISCHE KUNST





**Gerda Schütte**

*La boule de colere*

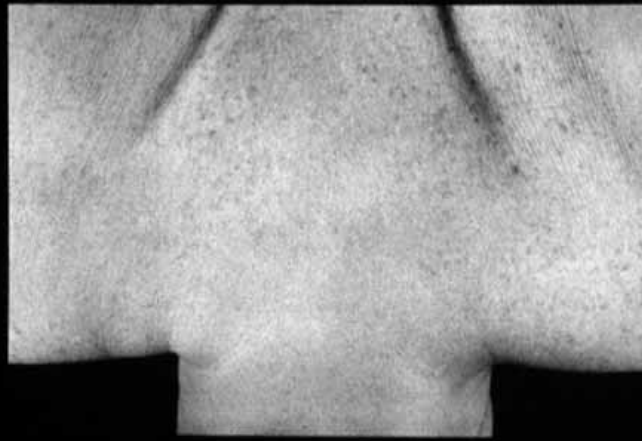
1991, je 100 x 100 cm

Analoge Fotografie auf Aluminium gezogen

Reprofoto: Edouard Boutinaud

SEMJON CONTEMPORARY  
GALERIE FÜR ZEITGENÖSSISCHE KUNST





**Gerda Schütte**

*Le granite*

1991, je 100 x 100 cm

Analoge Fotografie auf Aluminium gezogen

Reprofoto: Edouard Boutinaud

SEMJON CONTEMPORARY  
GALERIE FÜR ZEITGENÖSSISCHE KUNST







**Gerda Schütte**

*Les corps de lettres*

1991, je 100 x 100 cm und 50 x 50

3 analoge Fotografien

PE-Papier auf Aluminium gezogen

Foto: Gerda Schütte

**Gerda Schütte**

*L'africaine*

1991, 120 x 200 cm

Analoge Fotografie

PE-Papier auf Aluminium gezogen

Foto: Gerda Schütte

SEMJON CONTEMPORARY  
GALERIE FÜR ZEITGENÖSSISCHE KUNST

**SC**



**Gerda Schütte**

*Les corps de lettres*

1991, 100 x 100 cm

Analoge Fotografie, PE-Papier auf Aluminium gezogen

Reprofoto: Edouard Boutinaud

SEMJON CONTEMPORARY  
GALERIE FÜR ZEITGENÖSSISCHE KUNST

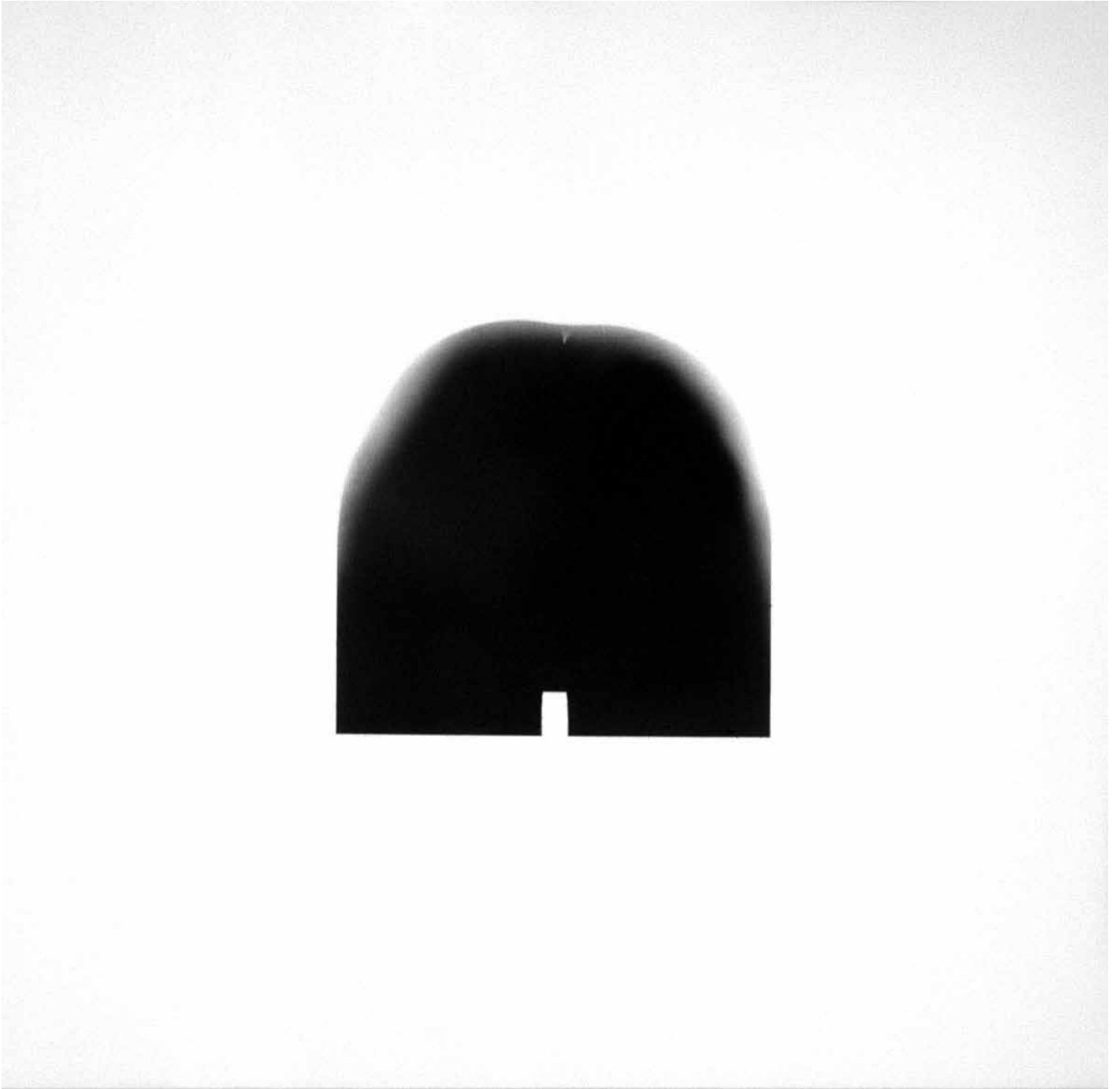




Gerda Schütte  
*Les corps de lettres*  
1991, 100 x 100 cm  
Analoge Fotografie, PE-Papier auf Aluminium gezogen  
Reprofoto: Edouard Boutinaud

SEMJON CONTEMPORARY  
GALERIE FÜR ZEITGENÖSSISCHE KUNST





**Gerda Schütte**

*Les corps de lettres*

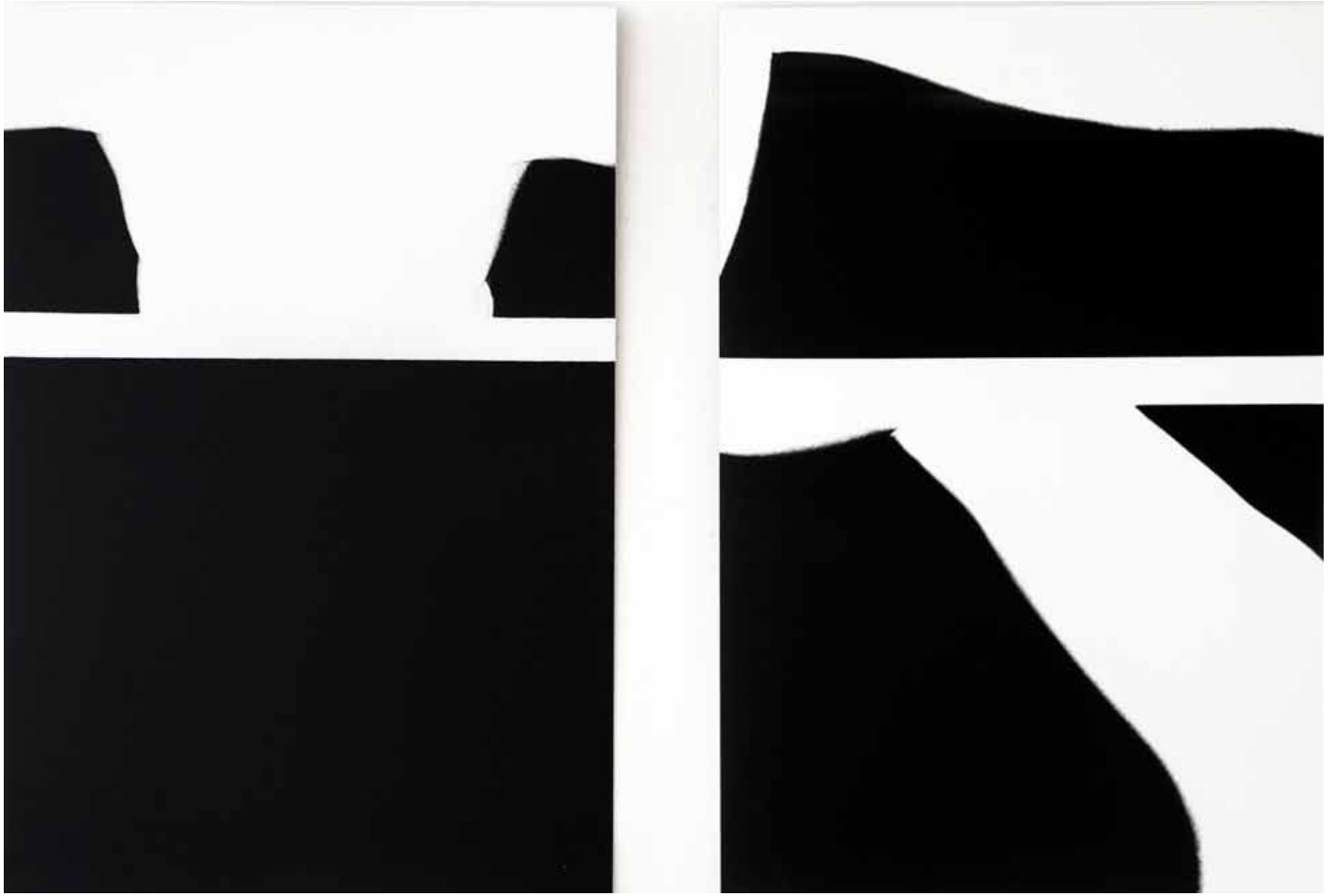
1991, 100 x 100 cm

Analoge Fotografie, PE-Papier auf Aluminium gezogen

Reprofoto: Edouard Boutinaud

SEMJON CONTEMPORARY  
GALERIE FÜR ZEITGENÖSSISCHE KUNST





**Gerda Schütte**

*Chemin faisant*

1991, je 58 x 41 cm

Diptychon, 2 analoge Fotografien, PE-Papier auf Aluminium gezogen

Reprofoto: Edouard Boutinaud

SEMJON CONTEMPORARY  
GALERIE FÜR ZEITGENÖSSISCHE KUNST





**Gerda Schütte**

*Sauve qui peut 1*

1991, 50 x 60 cm

Analoge Fotografie, PE-Papier auf Aluminium gezogen

Reprofoto: Edouard Boutinaud

SEMJON CONTEMPORARY  
GALERIE FÜR ZEITGENÖSSISCHE KUNST





**Gerda Schütte**

*Sauve qui peut 2*

1991, 50 x 60 cm

Analoge Fotografie, PE-Papier auf Aluminium gezogen

Reprofoto: Edouard Boutinaud

SEMJON CONTEMPORARY  
GALERIE FÜR ZEITGENÖSSISCHE KUNST





**Gerda Schütte**

*Les Pots De Jacques*

1990, 38 x 84 cm,

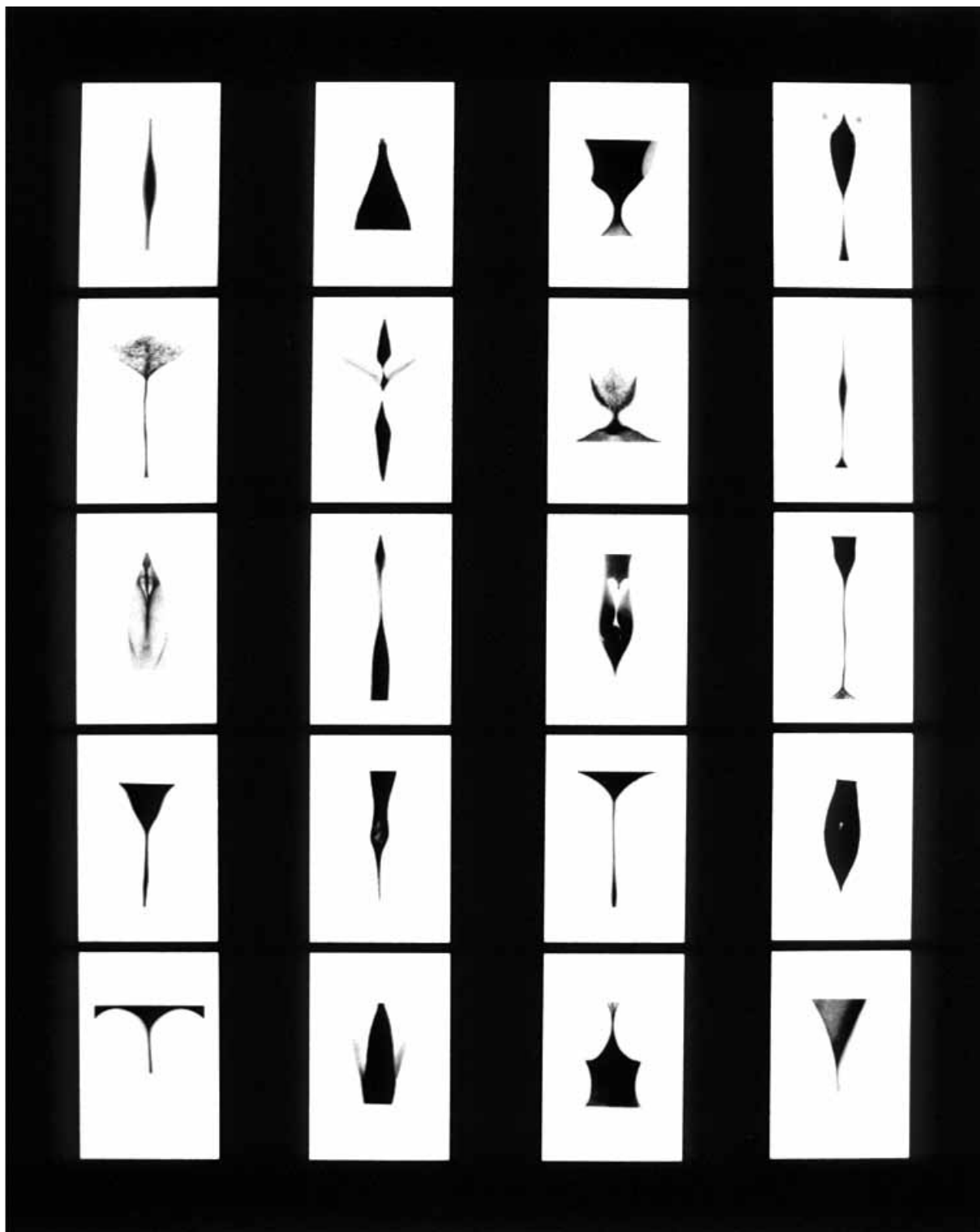
Triptychon, Analoge Fotografie, Baryt-Papier

Reprofoto: Edouard Boutinaud

SEMJON CONTEMPORARY  
GALERIE FÜR ZEITGENÖSSISCHE KUNST







Gerda Schütte

*Les Signes de Vie*

1990, je 24 x 30 cm, Edition von je 10 (+4)

Serie von 20 analogen Fotografien, Baryt-Papier

Reprofoto: Edouard Boutinaud

SEMJON CONTEMPORARY  
GALERIE FÜR ZEITGENÖSSISCHE KUNST

SC



**Gerda Schütte**

*Les Signes de Vie Nr. 17*

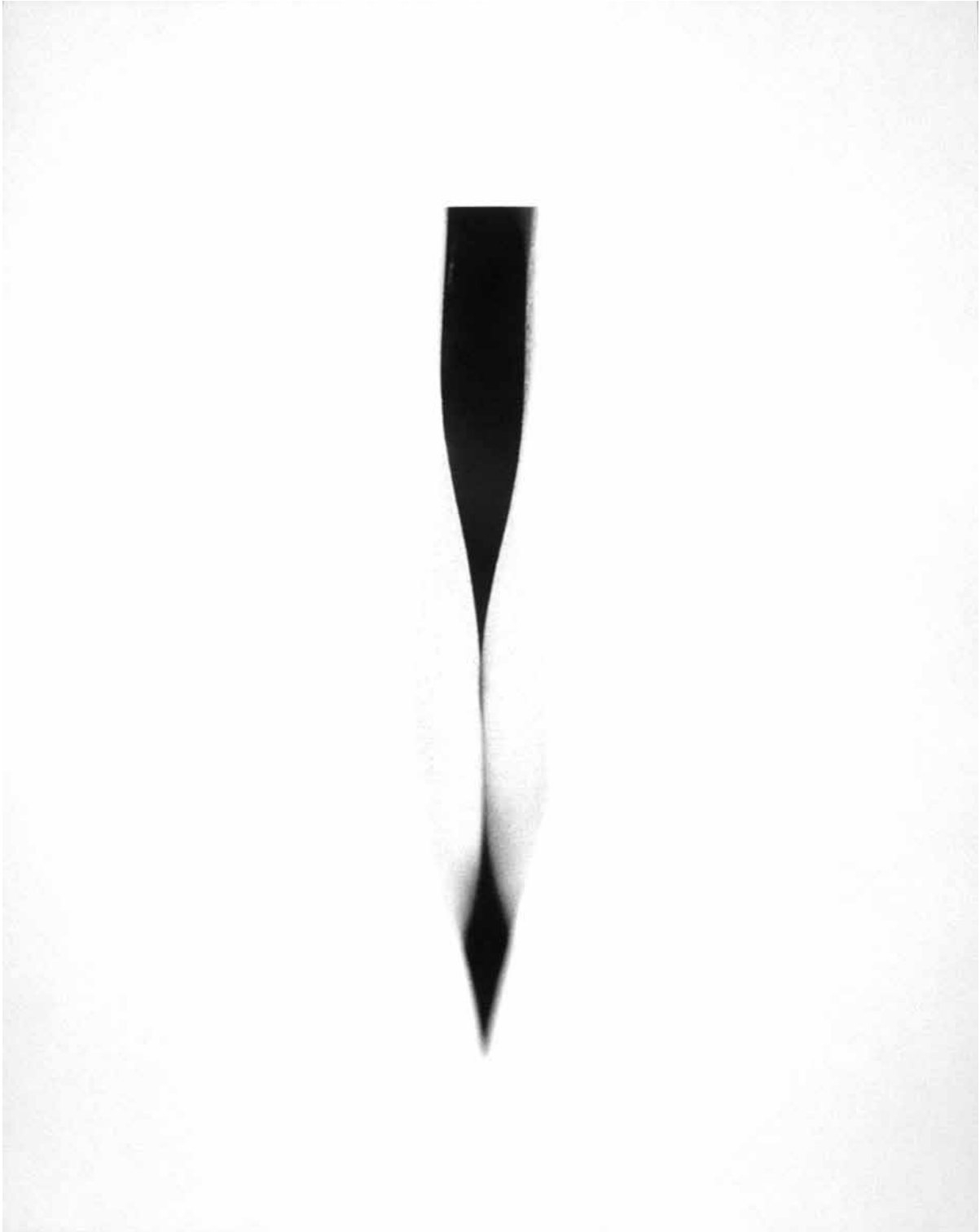
1990, 24 x 30 cm, Edition von 10 (+4), de facto: Edition von 10 (+1)

Analoge Fotografie, Baryt-Papier

Fotoscan: H. N. Semjon

SEMJON CONTEMPORARY  
GALERIE FÜR ZEITGENÖSSISCHE KUNST





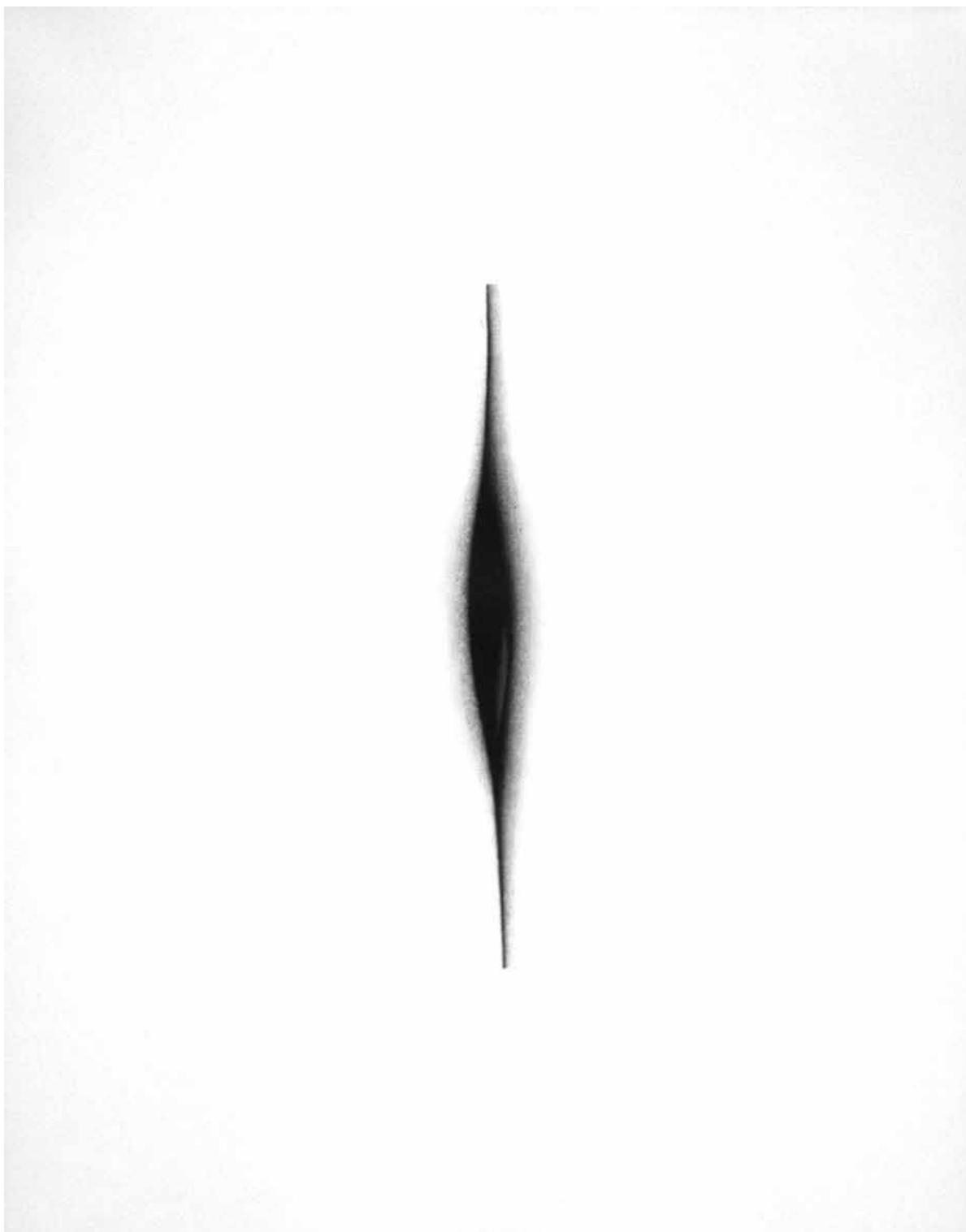
Gerda **Gerda Schütte**

*Les Signes de Vie Nr. 4*

1990, 24 x 30 cm, Edition von 10 (+4), de facto: Edition von 10 (+5);  
7/10, 9/10 und 10/10 existieren nicht, analoge Fotografie, Baryt-Papier  
Fotoscan: H. N. Semjon

SEMJON CONTEMPORARY  
GALERIE FÜR ZEITGENÖSSISCHE KUNST





**Gerda Schütte**

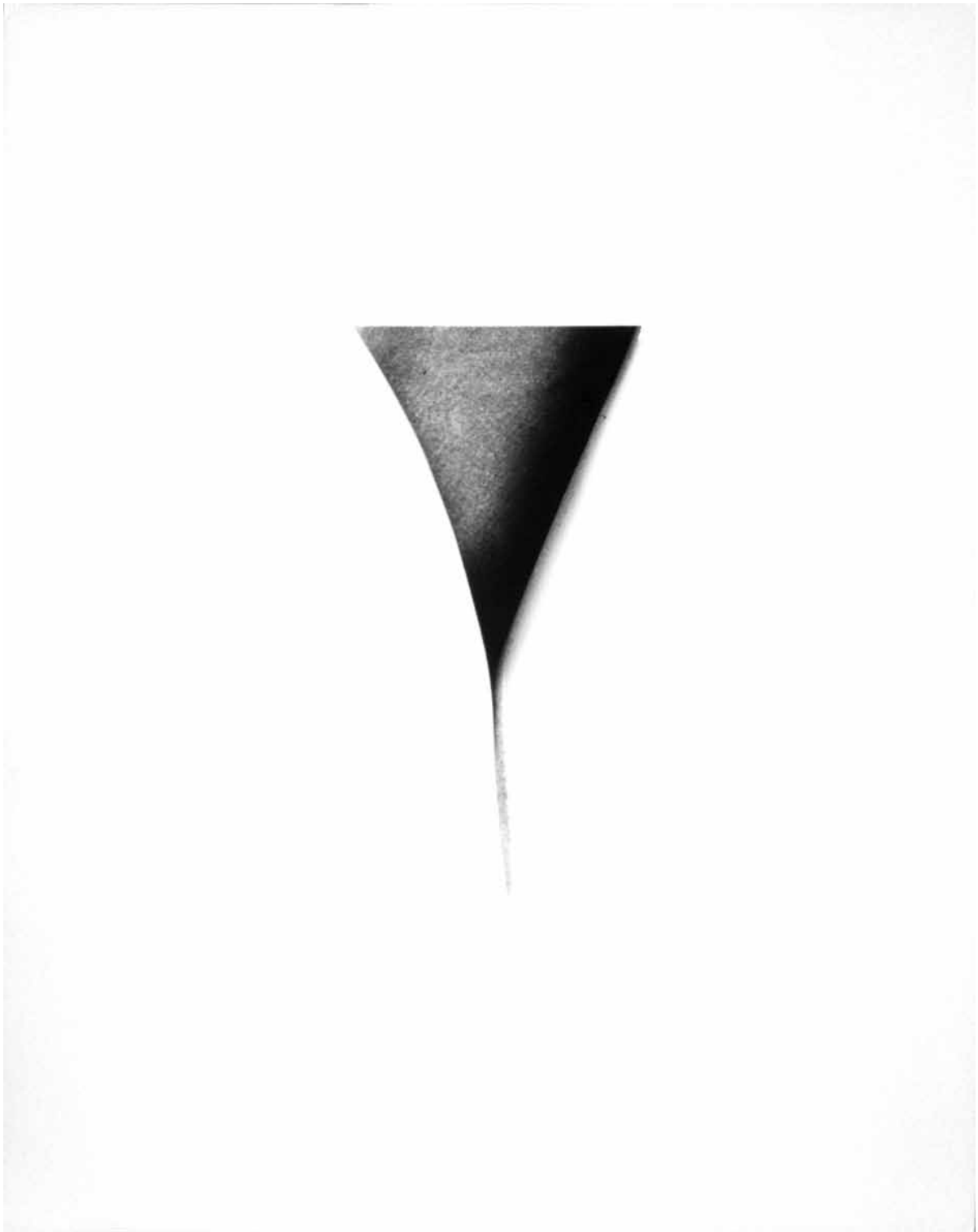
*Les Signes de Vie Nr. 2*

1990, 24 x 30 cm, Edition von 10 (+4), de facto: Edition von 10 (+0),  
9/10 existiert nicht; analoge Fotografie, Baryt-Papier

Fotoscan: H. N. Semjon

SEMJON CONTEMPORARY  
GALERIE FÜR ZEITGENÖSSISCHE KUNST





**Gerda Schütte**

*Les Signes de Vie Nr. 7*

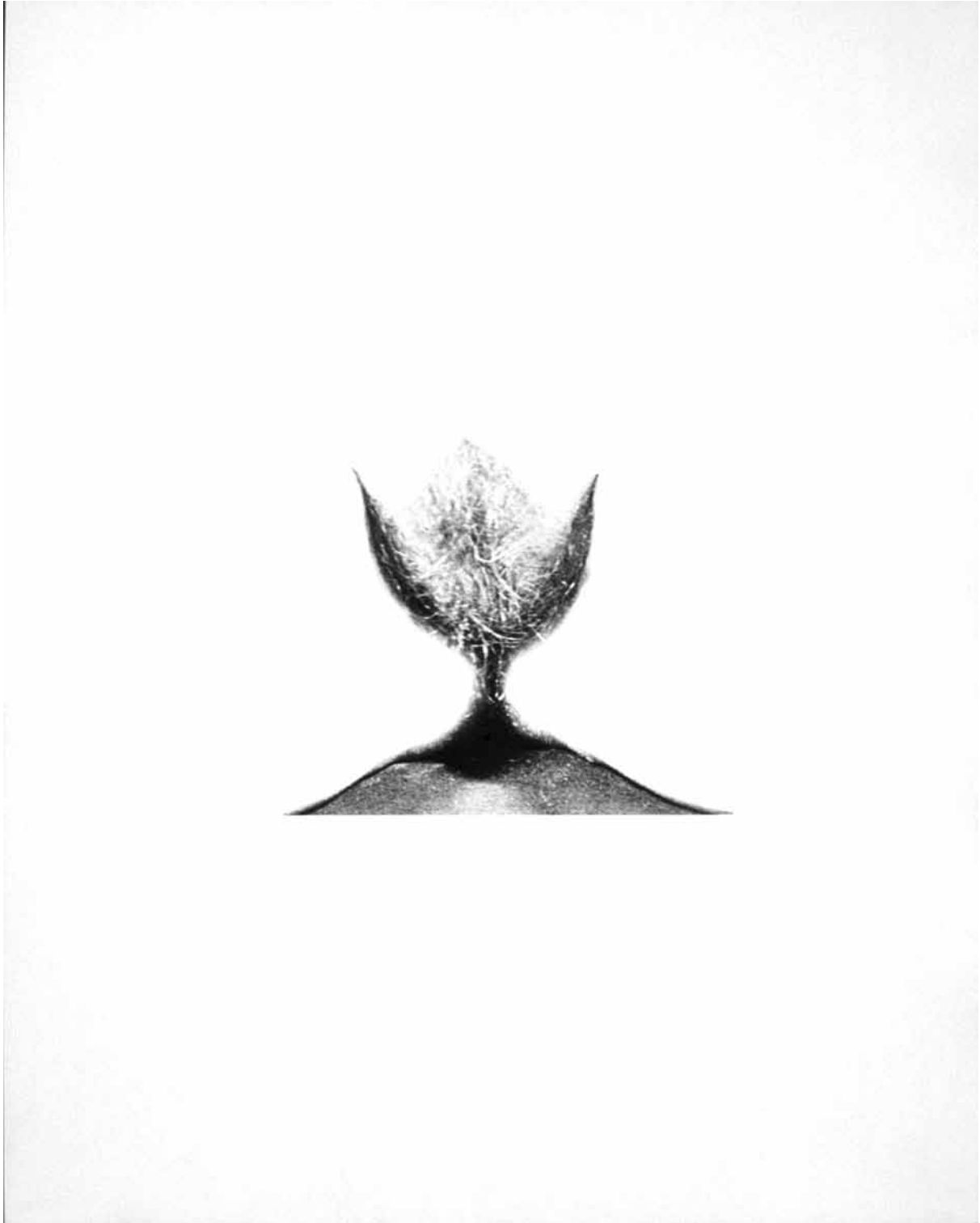
1990, 24 x 30 cm, Edition von 10 (+4), de facto: Edition von 10 (+6)

7/10, 8/10, 9/10 + 10/10 existieren nicht; analoge Fotografie, Baryt-Papier

Fotoscan: H. N. Semjon

SEMJON CONTEMPORARY  
GALERIE FÜR ZEITGENÖSSISCHE KUNST





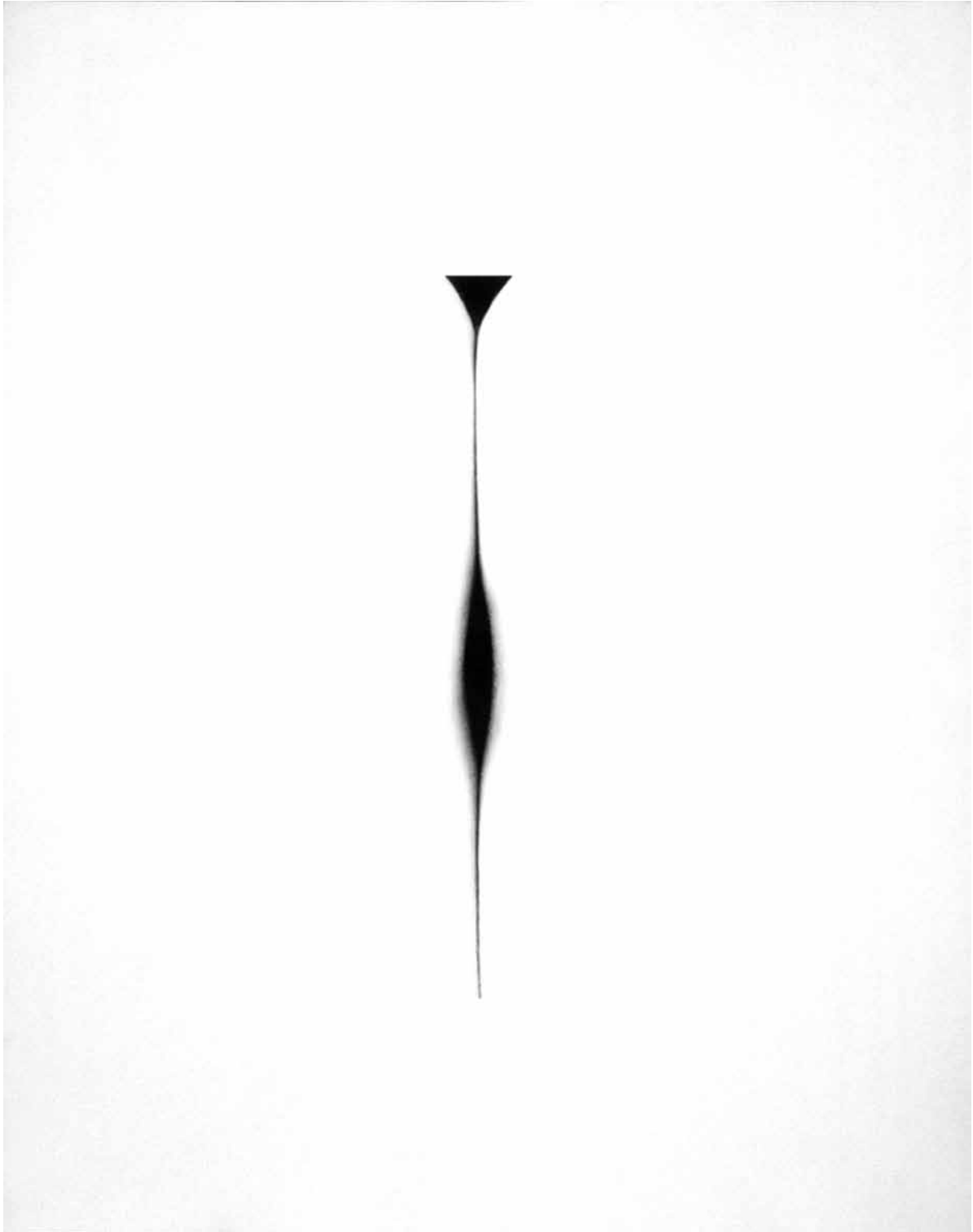
**Gerda Schütte**

*Les Signes de Vie Nr. 15*

1990, 24 x 30 cm, Edition von 10 (+4), de facto: Edition von 10 (+1),  
4/10 und 5/10 existieren nicht; analoge Fotografie, Baryt-Papier  
Fotoscan: H. N. Semjon

SEMJON CONTEMPORARY  
GALERIE FÜR ZEITGENÖSSISCHE KUNST





**Gerda Schütte**

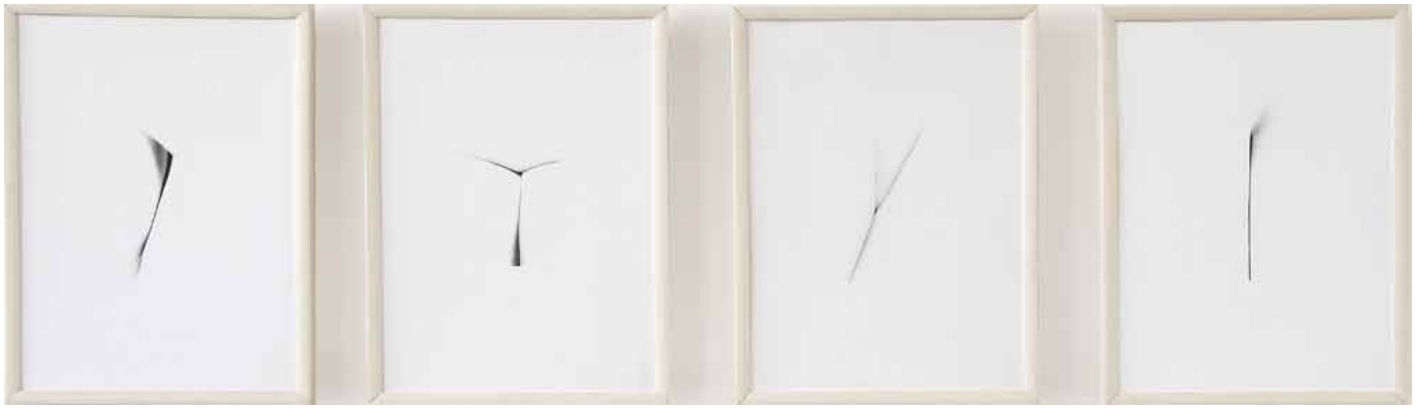
*Les Signes de Vie Nr. 3*

1990, 24 x 30 cm, Edition von 10 (+4), de facto: Edition von 10 (+1),  
9/10 existiert nicht; analoge Fotografie, Baryt-Papier

Reprofoto: Edouard Boutinaud

SEMJON CONTEMPORARY  
GALERIE FÜR ZEITGENÖSSISCHE KUNST





**Gerda Schütte**

*Les signes de la vie hors serie*

1990 / 1998, je 18 x 24 cm

4 analoge Fotografien, PE-Papier

Foto: Edouard Boutinaud

SEMJON CONTEMPORARY  
GALERIE FÜR ZEITGENÖSSISCHE KUNST







**Gerda Schütte**

*Les signes de la vie hors serie*

1990 / 1998, 18 x 24 cm

Analoge Fotografie, PE-Papier

Foto: Edouard Boutinaud

SEMJON CONTEMPORARY  
GALERIE FÜR ZEITGENÖSSISCHE KUNST





**Gerda Schütte**

*Les signes de la vie hors serie*

1990 / 1998, 18 x 24 cm

Analoge Fotografie, PE-Papier

Foto: Edouard Boutinaud

SEMJON CONTEMPORARY  
GALERIE FÜR ZEITGENÖSSISCHE KUNST





**Gerda Schütte**

*Les signes de la vie hors serie*

1990 / 1998, 18 x 24 cm

Analoge Fotografie, PE-Papier

Foto: Edouard Boutinaud

SEMJON CONTEMPORARY  
GALERIE FÜR ZEITGENÖSSISCHE KUNST





**Gerda Schütte**

*Les signes de la vie hors serie*

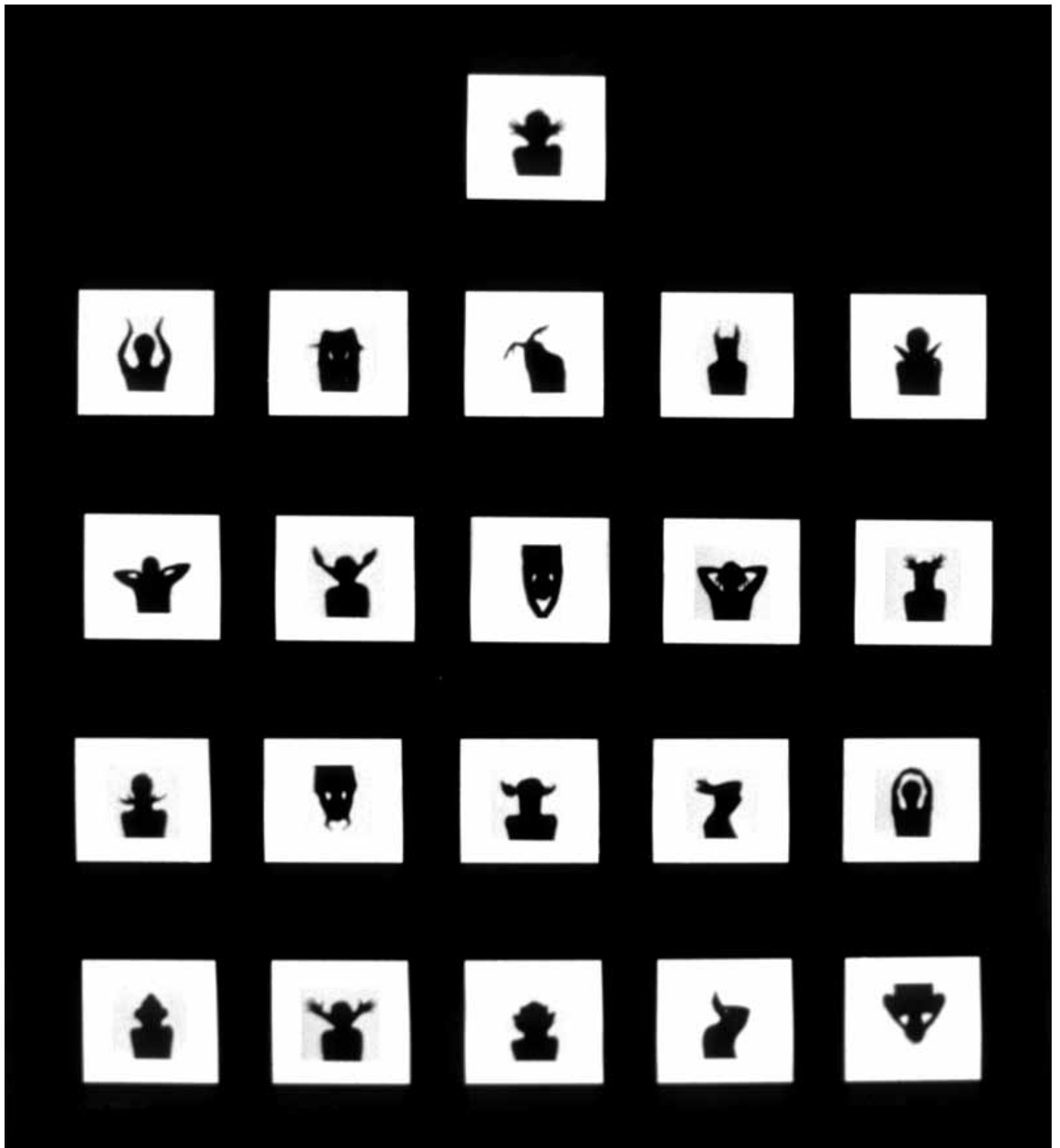
1990 / 1998, 18 x 24 cm

Analoge Fotografie, PE-Papier

Foto: Edouard Boutinaud

SEMJON CONTEMPORARY  
GALERIE FÜR ZEITGENÖSSISCHE KUNST





Gerda Schütte

*Mon Ombre*

1989, Motiv je 10 x 10,5 cm – auf 30 x 40 cm abgezogen

Serie von 31 analogen Fotografien, PE-Papier

Reprofoto: Edouard Boutinaud

SEMJON CONTEMPORARY  
GALERIE FÜR ZEITGENÖSSISCHE KUNST

SC



**Gerda Schütte**

*Mon Ombre*

1989, Motiv 10 x 10,5 cm – auf 30 x 40 cm abgezogen

Analoge Fotografie, PE-Papier; Reprofoto: Edouard Boutinaud

SEMJON CONTEMPORARY  
GALERIE FÜR ZEITGENÖSSISCHE KUNST





**Gerda Schütte**

*Mon Ombre*

1989, Motiv 10 x 10,5 cm – auf 30 x 40 cm abgezogen

Analoge Fotografie, PE-Papier; Reprofoto: Edouard Boutinaud

SEMJON CONTEMPORARY  
GALERIE FÜR ZEITGENÖSSISCHE KUNST





**Gerda Schütte**

*Mon Ombre*

1989, Motiv 10 x 10,5 cm – auf 30 x 40 cm abgezogen

Analoge Fotografie, PE-Papier; Reprofoto: Edouard Boutinaud

SEMJON CONTEMPORARY  
GALERIE FÜR ZEITGENÖSSISCHE KUNST







**Gerda Schütte**

*Ohne Titel*

1989, Motiv 10 x 10 cm auf 30 x 40 cm abgezogen

Analoge Fotografie, PE-Papier; Reprofoto: Edouard Boutinaud

SEMJON CONTEMPORARY  
GALERIE FÜR ZEITGENÖSSISCHE KUNST





**Gerda Schütte**

*Selbstportrait*

1989, verschiedene Größen, u.a. 30 x 40 cm

Analoge Fotografie, Baryt-Papier

Reprofoto: Edouard Boutinaud

SEMJON CONTEMPORARY  
GALERIE FÜR ZEITGENÖSSISCHE KUNST

