

# Dittmar Krüger

## Galerie Portfolio

2015

SEMJON CONTEMPORARY  
GALERIE FÜR ZEITGENÖSSISCHE KUNST



Schröderstr. 1, 10115 Berlin, Tel.+49-30-784 12 91, Fax.+49-30-28 09 41 99,  
office@semjoncontemporary.com, www.semjoncontemporary.com



Dittmar Krüger  
*E lucevan le stelle I*  
2015, 180 x 240 cm  
Acrylfarbe und Goldfarbe auf Leinwand  
Foto: Jürgen Baumann



Dittmar Krüger  
*E lucevan le stelle I*  
2015, 180 x 240 cm  
Acrylfarbe und Goldfarbe auf Leinwand  
Foto: Jürgen Baumann



**Dittmar Krüger**

*O.T. 3/2010*

2015, 54 x 180 x 12 cm

MdF, Aluprofile, Schrauben, Lack (Schwarz), Acrylglas, Acrylfarbe  
(Gelb, Orange, Rot); Foto: Jürgen Baumann

SEMJON CONTEMPORARY  
GALERIE FÜR ZEITGENÖSSISCHE KUNST





**Dittmar Krüger**

*O.T. 3/2010*

2015, 54 x 180 x 12 cm

MdF, Aluprofile, Schrauben, Lack (Schwarz), Acrylglas, Acrylfarbe  
(Gelb, Orange, Rot); Foto: Jürgen Baumann

SEMJON CONTEMPORARY  
GALERIE FÜR ZEITGENÖSSISCHE KUNST





**Dittmar Krüger**

*O.T. 3/2010*

2015, 54 x 180 x 12 cm

MdF, Aluprofile, Schrauben, Lack (Schwarz), Acrylglas, Acrylfarbe  
(Gelb, Orange, Rot); Foto: Jürgen Baumann

SEMJON CONTEMPORARY  
GALERIE FÜR ZEITGENÖSSISCHE KUNST





**Dittmar Krüger**

*O.T. 2/2015 (kind of blue)*

2015, 15 x 162 x 12 cm

MdF, Aluprofile, Schrauben, Lack (Schwarz), Acrylglas, Acrylfarbe  
(Schwarz, Kobalt); Foto: Jürgen Baumann

SEMJON CONTEMPORARY  
GALERIE FÜR ZEITGENÖSSISCHE KUNST







**Dittmar Krüger**

*O.T. 2/2015 (kind of blue)*

2015, 15 x 162 x 12 cm

MdF, Aluprofile, Schrauben, Lack (Schwarz), Acrylglas, Acrylfarbe  
(Schwarz, Kobalt); Foto: Jürgen Baumann

SEMJON CONTEMPORARY  
GALERIE FÜR ZEITGENÖSSISCHE KUNST







**Dittmar Krüger**

*O.T. 3/2014*

2015, 36 x 39 x 12 cm

MdF, Aluprofile, Schrauben, Lack (Grau), Acrylglas, Acrylfarbe  
(Grau, Gelb, Umbra); Foto: Jürgen Baumann

SEMJON CONTEMPORARY  
GALERIE FÜR ZEITGENÖSSISCHE KUNST





**Dittmar Krüger**

*O.T. 3/2014*

2015, 36 x 39 x 12 cm

MdF, Aluprofile, Schrauben, Lack (Grau), Acrylglas, Acrylfarbe  
(Grau, Gelb, Umbra); Foto: Jürgen Baumann

SEMJON CONTEMPORARY  
GALERIE FÜR ZEITGENÖSSISCHE KUNST





**Dittmar Krüger**

*O.T. 2/2014*

2015, 15 x 27 x 12 cm

MdF, Aluprofile, Schrauben, Lack (Schwarz, Weiß), Acrylglas, Acrylfarbe  
(Gelb, Ocker, Umbra); Foto: Jürgen Baumann

SEMJON CONTEMPORARY  
GALERIE FÜR ZEITGENÖSSISCHE KUNST





**Dittmar Krüger**

*O.T. 2/2014*

2015, 15 x 27 x 12 cm

MdF, Aluprofile, Schrauben, Lack (Schwarz, Weiß), Acrylglas, Acrylfarbe  
(Gelb, Ocker, Umbra); Foto: Jürgen Baumann

SEMJON CONTEMPORARY  
GALERIE FÜR ZEITGENÖSSISCHE KUNST





**Dittmar Krüger**

*O.T. 1/2015*

2015, 27 x 27 x 12 cm

MdF, Aluprofile, Schrauben, Lack (Weiß), Acrylglas, Acrylfarbe  
(Grau, Orange); Foto: Jürgen Baumann

SEMJON CONTEMPORARY  
GALERIE FÜR ZEITGENÖSSISCHE KUNST





**Dittmar Krüger**

*O.T. 1/2015*

2015, 27 x 27 x 12 cm

MdF, Aluprofile, Schrauben, Lack (Weiß), Acrylglas, Acrylfarbe  
(Grau, Orange); Foto: Jürgen Baumann

SEMJON CONTEMPORARY  
GALERIE FÜR ZEITGENÖSSISCHE KUNST



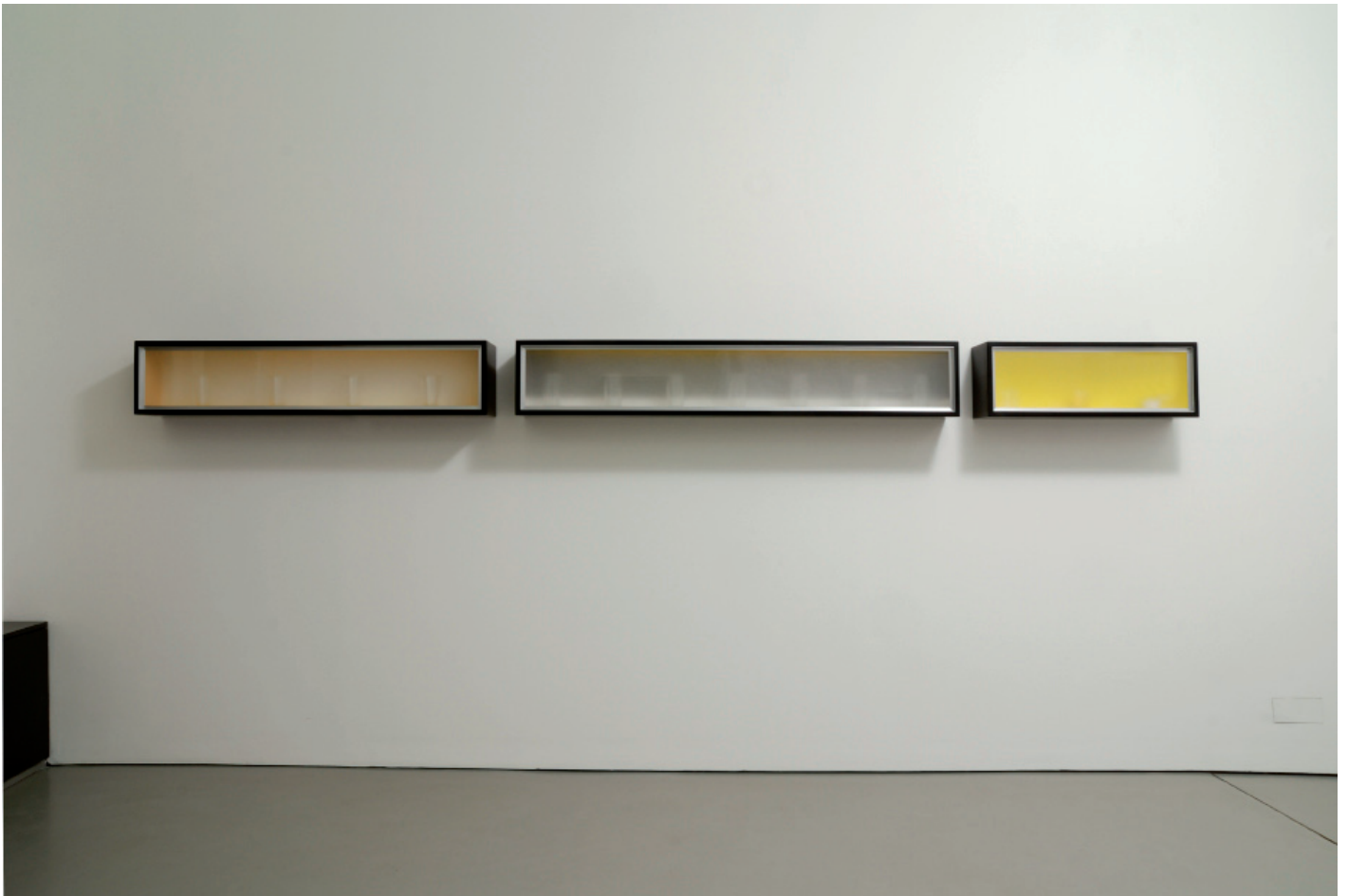


Dittmar Krüger  
*380 > 780 nm – Wandobjekte*  
2012, Ausstellungsansicht – Semjon Contemporary  
Foto: Jürgen Baumann





Dittmar Krüger  
*380 > 780 nm – Wandobjekte*  
2012, Ausstellungsansicht – Semjon Contemporary  
Foto: Jürgen Baumann



Dittmar Krüger  
*380 > 780 nm – Wandobjekte*  
2012, Ausstellungsansicht – Semjon Contemporary  
Foto: Jürgen Baumann



Dittmar Krüger  
*380 > 780 nm – Wandobjekte*  
2012, Ausstellungsansicht – Semjon Contemporary  
Foto: Jürgen Baumann



**Dittmar Krüger**

O.T. 5/2012

2012, 27 x 135 x 21 cm

MdF, Aluprofile, Schrauben, Lack (Schwarz), Acrylglas, Trinkgläser,  
Acrylfarbe (Grau, Weiß, Kadmiumgelb)

Foto: Jürgen Baumann

SEMJON CONTEMPORARY  
GALERIE FÜR ZEITGENÖSSISCHE KUNST





**Dittmar Krüger**

*O.T. 6/2012*

2012, 27 x 161 x 21 cm

MdF, Aluprofile, Schrauben, Lack (Schwarz), Acrylglas, Trinkgläser,  
Acrylfarbe (Grau, Weiß, Kadmiumgelb)

Foto: Jürgen Baumann

SEMJON CONTEMPORARY  
GALERIE FÜR ZEITGENÖSSISCHE KUNST







**Dittmar Krüger**

*O.T. 6/2012, Detail*

2012, 27 x 161 x 21 cm

MdF, Aluprofile, Schrauben, Lack (Schwarz), Acrylglas, Trinkgläser,  
Acrylfarbe (Grau, Weiß, Kadmiumgelb)

Foto: Jürgen Baumann

SEMJON CONTEMPORARY  
GALERIE FÜR ZEITGENÖSSISCHE KUNST





**Dittmar Krüger**

*O.T. 7/2012*

2012, 27 x 81 x 21 cm

MdF, Aluprofile, Schrauben, Lack (Schwarz), Acrylglas, Trinkgläser,  
Acrylfarbe (Kadmiumgelb, Weiß)

Foto: Jürgen Baumann

SEMJON CONTEMPORARY  
GALERIE FÜR ZEITGENÖSSISCHE KUNST







**Dittmar Krüger**

*O.T. 7/2012, Detail*

2012, 27 x 81 x 21 cm

MdF, Aluprofile, Schrauben, Lack (Schwarz), Acrylglas, Trinkgläser,  
Acrylfarbe (Kadmiumgelb, Weiß)

Foto: Jürgen Baumann

SEMJON CONTEMPORARY  
GALERIE FÜR ZEITGENÖSSISCHE KUNST





**Dittmar Krüger**

*O.T. 1/2012*

2012, 120 x 90 x 21 cm

MdF, Aluprofile, Schrauben, Lack (Grau), Acrylglas, Acrylfarbe  
(Kadmiumrot and Kadmiumorange)

Foto: Jürgen Baumann

SEMJON CONTEMPORARY  
GALERIE FÜR ZEITGENÖSSISCHE KUNST





Dittmar Krüger

O.T.

2012, 180 x 24 x 18 cm

MdF, Aluprofile, Schrauben, Lack (Grau), Acrylglas, Acrylfarbe  
(Kobalt, Grau, Kadmiumorange)

Foto: Jürgen Baumann

SEMJON CONTEMPORARY  
GALERIE FÜR ZEITGENÖSSISCHE KUNST





**Dittmar Krüger**

*O.T., 113/09*

2009, 99 x 90 x 12 cm

MdF, Aluprofile, Schrauben, Lack (Grau), Acrylglas, Acrylfarbe (Magenta, Kadmiumrot and Kadmiumgelb)

Foto: Jürgen Baumann

SEMJON CONTEMPORARY  
GALERIE FÜR ZEITGENÖSSISCHE KUNST





**Dittmar Krüger**

*O.T. 2/2012*

2003, 60 x 57 x 21 cm

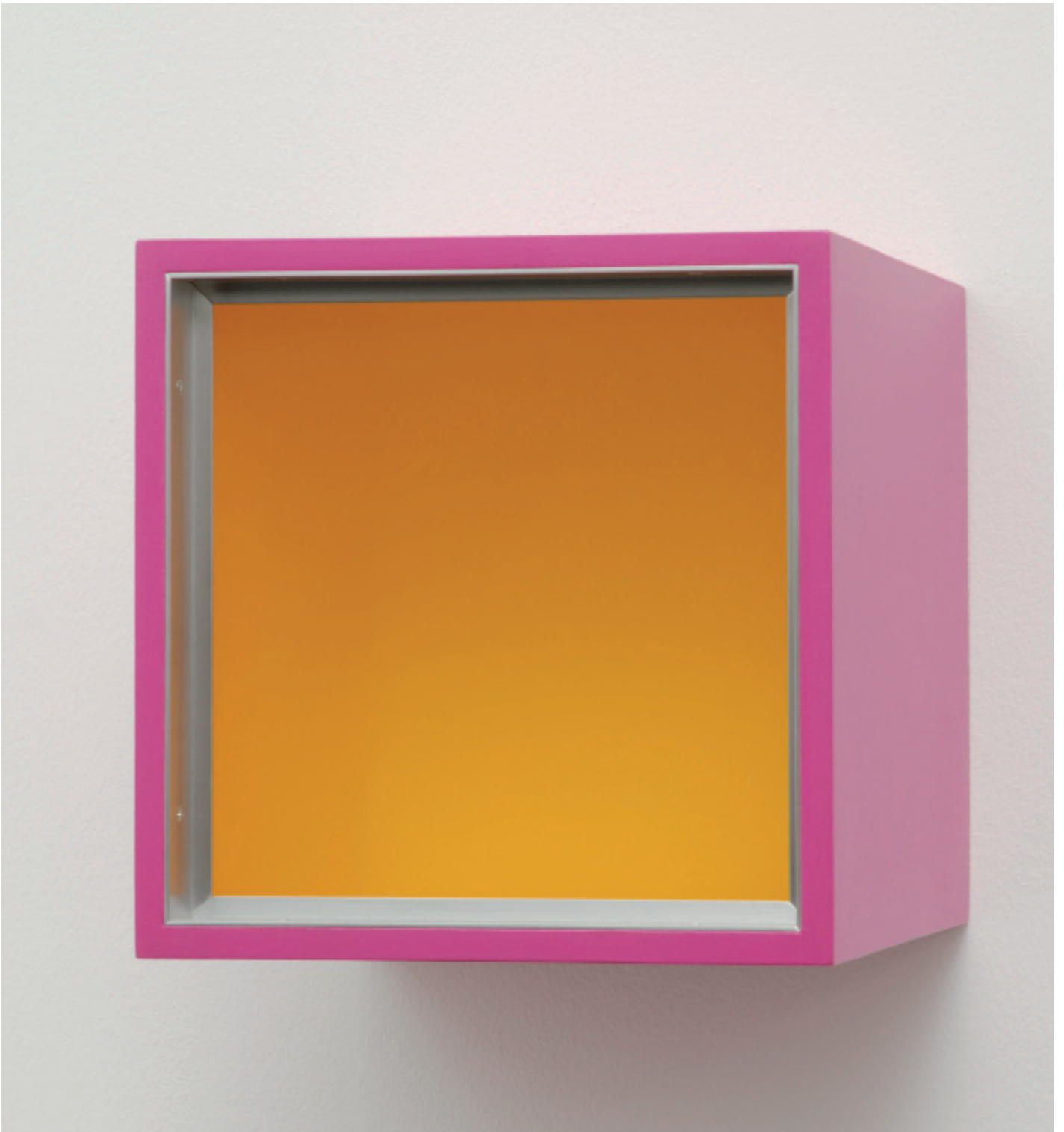
MdF, Aluprofile, Schrauben, Lack (Grau), Acrylglas, Acrylfarbe  
(Preußischblau, Ultramarin)

Foto: Jürgen Baumann

SEMJON CONTEMPORARY  
GALERIE FÜR ZEITGENÖSSISCHE KUNST







**Dittmar Krüger**

*O.T. 3/2012*

2003, 27 x 27 x 27 cm

MdF, Aluprofile, Schrauben, Lack (Magenta), Acrylglas, Acrylfarbe  
(Kadmiumgelb, Gelb)

Foto: Jürgen Baumann

SEMJON CONTEMPORARY  
GALERIE FÜR ZEITGENÖSSISCHE KUNST





**Dittmar Krüger**

O.T. 4/2012

2012, 27 x 27 x 12 cm

MdF, Aluprofile, Schrauben, Lack (Grau), Acrylglas, Acrylfarbe  
(Kadmiumorange, Magenta)

Foto: Jürgen Baumann

SEMJON CONTEMPORARY  
GALERIE FÜR ZEITGENÖSSISCHE KUNST

SC





**Dittmar Krüger**  
Studio Situation  
2012, 36 x 27 x 12 or 27 x 27 x 12 cm  
MdF, Aluprofile, Schrauben, Lack (Grau), Acrylglas,  
Acrylfarbe (Silber, Kobalt)  
Foto: Dittmar Krüger



**Dittmar Krüger**  
*O.T. 1/2011*  
2011, 99 x 54 x 12 cm  
MdF, Aluprofile, Schrauben, Lack (Grau), Acrylglas,  
Acrylfarbe (Silber, Kobalt)  
Foto: Jürgen Baumann



**Dittmar Krüger**

*O.T. 6/2011*

2011, 36 x 27 x 12 cm

MdF, Aluprofile, Schrauben, Lack (Schwarz), Acrylglas,  
Acrylfarbe (Schwarz, Kadmiumorange)

Foto: Jürgen Baumann

SEMJON CONTEMPORARY  
GALERIE FÜR ZEITGENÖSSISCHE KUNST





Dittmar Krüger

114/09

2009, 36 x 27 x 12 cm

MdF, Aluprofile, Schrauben, Lack (Schwarz), Acrylglas,  
Acrylfarbe (Magenta, Kadmiumrot)

Foto: Jürgen Baumann

SEMJON CONTEMPORARY  
GALERIE FÜR ZEITGENÖSSISCHE KUNST







Dittmar Krüger  
*O.T. 116/09*  
2009, 36 x 27 x 12 cm  
Mdf, Aluprofile, Schrauben, Lack (Schwarz), Acrylglas,  
Acrylfarbe (Schwarz, Kobalt)  
Foto: Jürgen Baumann



**Dittmar Krüger**

*O.T. 5/2011*

2011, 36 x 27 x 12 cm

MdF, Aluprofile, Schrauben, Lack (Grau), Acrylglas,  
Acrylfarbe (Silber, Kobalt)

Foto: Dittmar Krüger

SEMJON CONTEMPORARY  
GALERIE FÜR ZEITGENÖSSISCHE KUNST





**Dittmar Krüger**  
*O.T. 3/2011*  
2011, 63 x 57 x 21 cm  
MdF, Aluprofile, Schrauben, Lack (Grau), Acrylglas,  
Acrylfarbe (Silber, Kobalt)  
Foto: Jürgen Baumann





Dittmar Krüger

*E/D*

2006, 27 x 12 x 12 cm

MdF, Aluprofile, Schrauben, Lack (Grau), Acrylglas, Trinkglas,  
Acrylfarbe (Grau, Kadmiumgelb)

Foto: Jürgen Baumann

SEMJON CONTEMPORARY  
GALERIE FÜR ZEITGENÖSSISCHE KUNST





**Dittmar Krüger**

*E/E*

2006, 27 x 12 x 12 cm

MdF, Aluprofile, Schrauben, Lack (Grau), Acrylglas, Trinkglas,  
Acrylfarbe (Grau, Kadmiumgelb, Titanweiß)

Foto: Jürgen Baumann

SEMJON CONTEMPORARY  
GALERIE FÜR ZEITGENÖSSISCHE KUNST





**Dittmar Krüger**

*E/C*

2007, 27 x 12 x 12 cm

MdF, Aluprofile, Schrauben, Lack (Grau), Acrylglas, Trinkglas,  
Acrylfarbe (Titanweiß, Kadmiumgelb)

Foto: Jürgen Baumann

SEMJON CONTEMPORARY  
GALERIE FÜR ZEITGENÖSSISCHE KUNST

**SC**





**Dittmar Krüger**

A 12 – No. 1/5

2007, 27 x 27 x 12 cm

MdF, Aluprofile, Schrauben, Lack (Grau), Acrylglas,  
Acrylfarbe (Gelb, Grün)

Foto: Jürgen Baumann

SEMJON CONTEMPORARY  
GALERIE FÜR ZEITGENÖSSISCHE KUNST





**Dittmar Krüger**

*O. T. 121/09*

2009, jeder 180 x 54 x 12 cm

MdF, Aluprofile, Schrauben, Lack (Grau), Acrylglas,  
Acrylfarbe (Titanweiß, Kadmiumgelb)

Foto: Dittmar Krüger

SEMJON CONTEMPORARY  
GALERIE FÜR ZEITGENÖSSISCHE KUNST





Dittmar Krüger

*O.T. (84/03)*

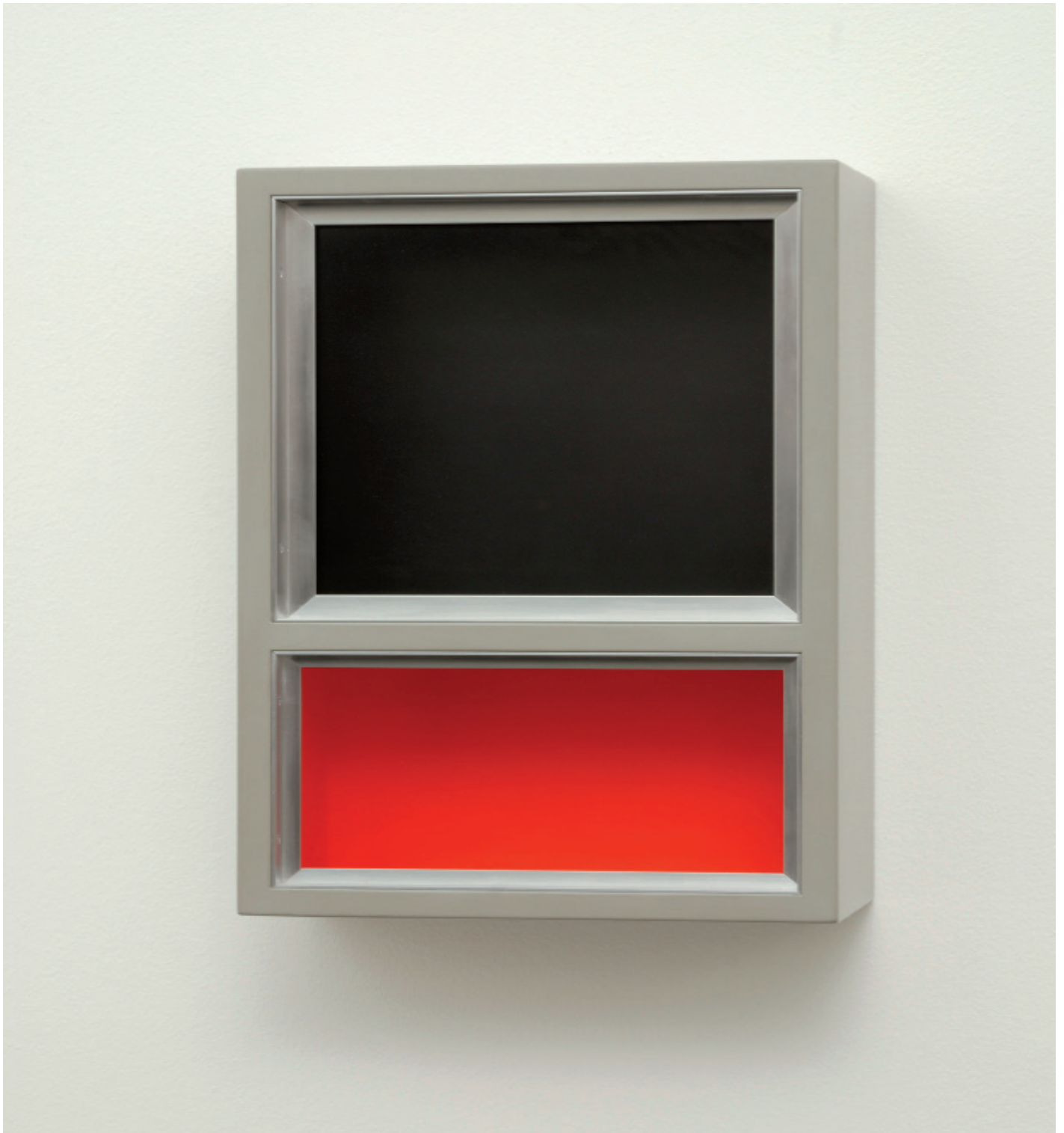
2003, 42 x 27 x 12 cm

MdF, Aluprofile, Schrauben, Lack (Grau), Acrylglas,  
Acrylfarbe (Kadmiumgelb, Umbra)

Foto: Jürgen Baumann

SEMJON CONTEMPORARY  
GALERIE FÜR ZEITGENÖSSISCHE KUNST





**Dittmar Krüger**

*O.T. (85/03)*

2003, 42 x 27 x 12 cm

MdF, Aluprofile, Schrauben, Lack (Grau), Acrylglas,  
Acrylfarbe (Kadmiumorange, Umbra)

Foto: Jürgen Baumann

SEMJON CONTEMPORARY  
GALERIE FÜR ZEITGENÖSSISCHE KUNST







Dittmar Krüger  
Berlin Preview Art Fair 2011 mit Semjon Contemporary  
Großes dreiteiliges Werk: O. T. 121/09, 2009, jeder 180 x 54 x 12 cm  
Foto: H. N. Semjon



**Dittmar Krüger**  
*O.T. 10/2012*  
2012, 36 x 27 x 12 cm  
Mdf, Aluprofile, Schrauben, Lack (Schwarz), Acrylglas,  
Acrylfarbe (Magenta, Kadmiumgelb)  
Foto: Jürgen Baumann



**Dittmar Krüger**

*O.T. 11/2012*

2011, 27 x 27 x 12 cm

MdF, Aluprofile, Schrauben, Lack (Schwarz), Acrylglas,  
Acrylfarbe (Kadmiumgelb)

Foto: Jürgen Baumann

SEMJON CONTEMPORARY  
GALERIE FÜR ZEITGENÖSSISCHE KUNST





Dittmar Krüger  
*Ohne Titel 2012*  
2012, 36 x 27 x 12 cm  
Mdf, Aluprofile, Schrauben, Lack (Schwarz), Acrylglas,  
Acrylfarbe (Schwarz, Kadmiumorange)  
Foto: Jürgen Baumann



**Dittmar Krüger**

*O.T. 1/2013*

2013, 36 x 27 x 12 cm

MdF, Aluprofile, Schrauben, Lack (Schwarz), Acrylglas,  
Acrylfarbe (Kadmiumgelb, Kadmiumorange)

Foto: Jürgen Baumann

SEMJON CONTEMPORARY  
GALERIE FÜR ZEITGENÖSSISCHE KUNST







**Dittmar Krüger**

*O.T. 2/2013*

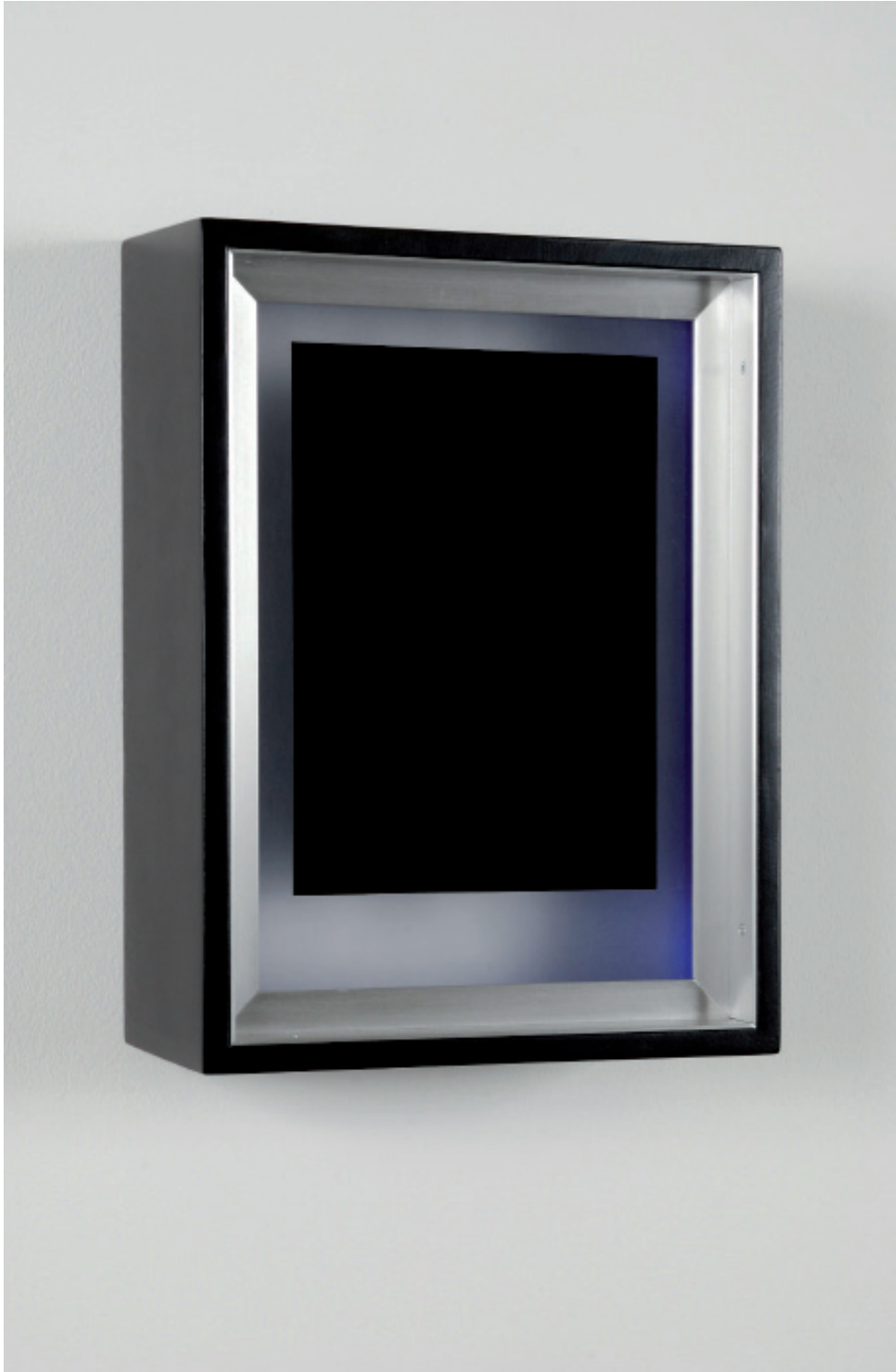
2013, 36 x 27 x 12 cm

MdF, Aluprofile, Schrauben, Lack (Schwarz), Acrylglas,  
Acrylfarbe (Schwarz, Kadmiumorange)

Foto: Jürgen Baumann

SEMJON CONTEMPORARY  
GALERIE FÜR ZEITGENÖSSISCHE KUNST





**Dittmar Krüger**

*O.T. 12/2012*

2012, 36 x 27 x 12 cm

MdF, Aluprofile, Schrauben, Lack (Schwarz), Acrylglas,  
Acrylfarbe (Schwarz, Kadmiumorange)

Foto: Jürgen Baumann

SEMJON CONTEMPORARY  
GALERIE FÜR ZEITGENÖSSISCHE KUNST







**Dittmar Krüger**

*O.T. 9/2012*

2012, 36 x 27 x 12 cm

MdF, Aluprofile, Schrauben, Lack (Schwarz), Acrylglas,  
Acrylfarbe (Schwarz, Kadmiumorange)

Foto: Jürgen Baumann

SEMJON CONTEMPORARY  
GALERIE FÜR ZEITGENÖSSISCHE KUNST

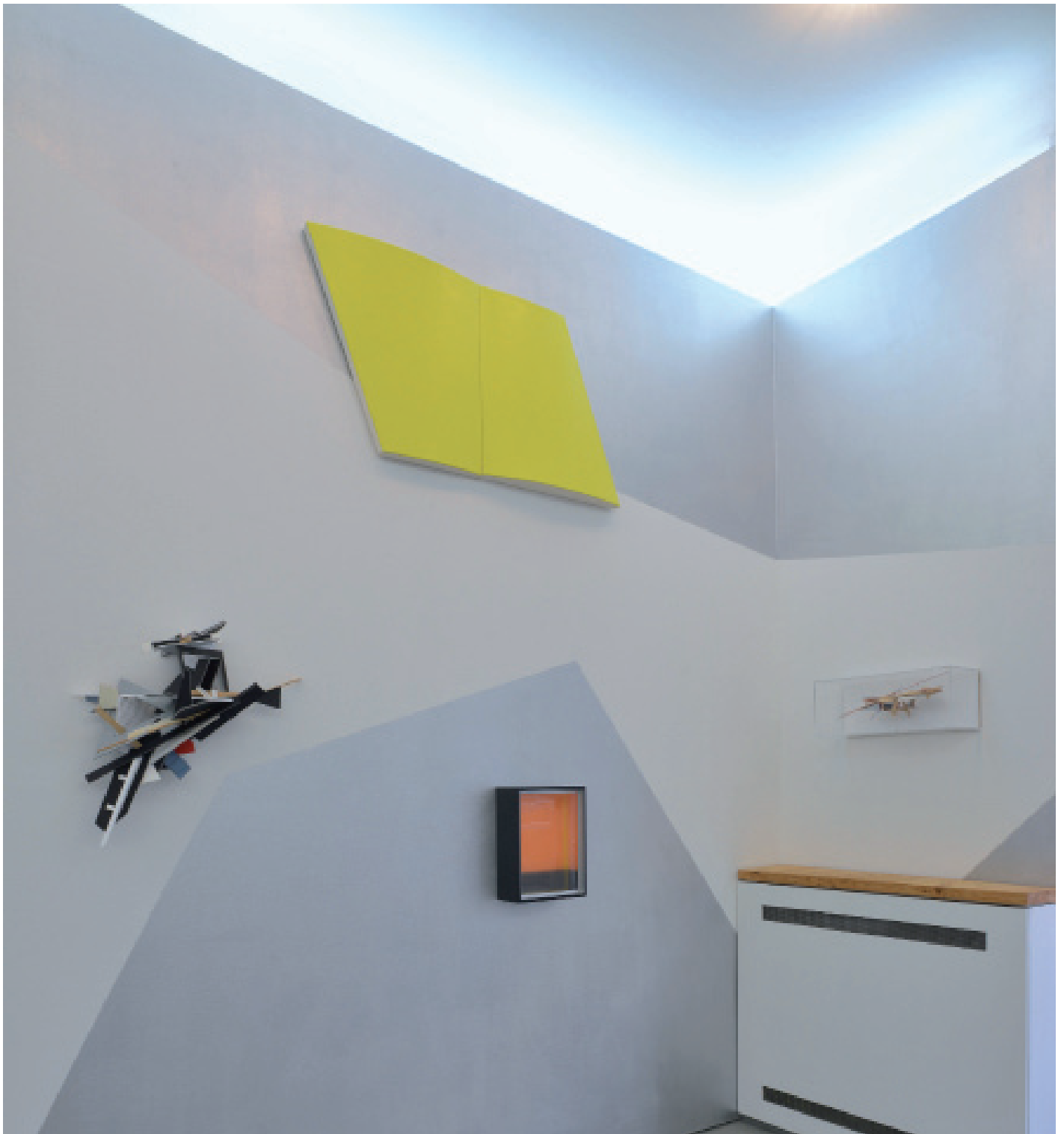




Dirk Rathke mit Colin Ardley und Dittmar Krüger in ihrer gemeinsamen  
Ausstellung *Trialog* bei Semjon Contemporary 2013/14  
Foto: Michael Kutschbach



Dirk Rathke mit Colin Ardley und Dittmar Krüger in ihrer gemeinsamen  
Ausstellung *Trialog* bei Semjon Contemporary 2013/14  
Foto: Michael Kutschbach



Dirk Rathke mit Colin Ardley und Dittmar Krüger in ihrer gemeinsamen Ausstellung *Trialog* bei Semjon Contemporary 2013/14  
Foto: Michael Kutschbach



Dirk Rathke mit Colin Ardley und Dittmar Krüger in ihrer gemeinsamen  
Ausstellung *Trialog* bei Semjon Contemporary 2013/14  
Foto: Michael Kutschbach